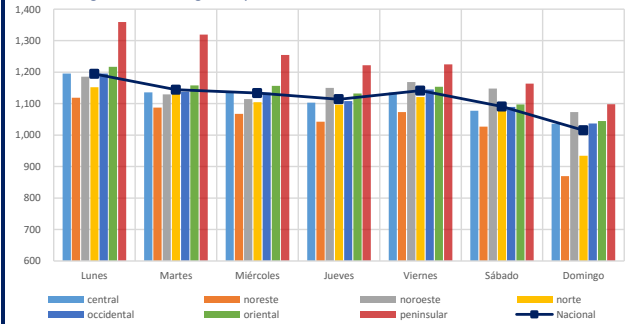


Energía Buenavista, S. de R.L. de C.V. - Suministro Calificado
 Frontera México Generación, S. de R.L. de C.V. - Generador

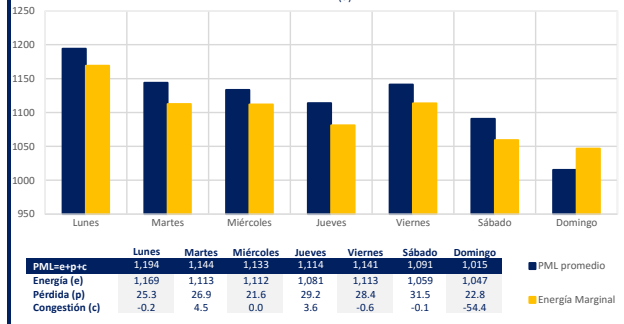
Comentario de Mercado

- El precio medio de los Precios Marginales Locales en la semana del 30 de Mayo al 05 de Junio ha sido 1,118.91 MXN/MWh.
- El precio máximo se registró en la zona de la Riviera Maya el día Martes 31 de Mayo a las 22:00 hrs con un precio de \$3,570.47 MXN/MWh.
- El Martes 31 de Mayo la SE, junto con el CENACE, la CRE y la CFE, presentaron el PRODESEN 2016 - 2030, el cual se encuentra en la siguiente liga: <https://www.gob.mx/cenace/articulos/colabora-cenace-en-la-conformacion-del-prodesen-2016-2030?idiom=es>

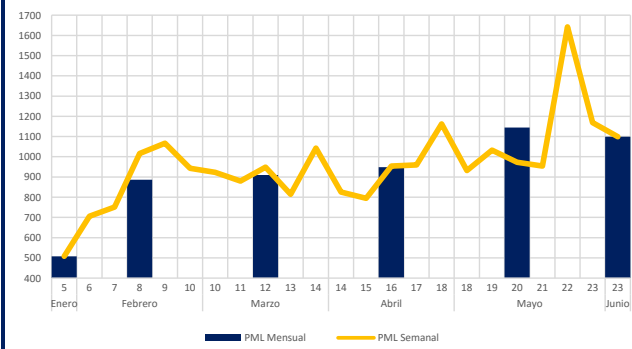
Precio Marginal Local¹ regional promedio² (MXN/MWh)



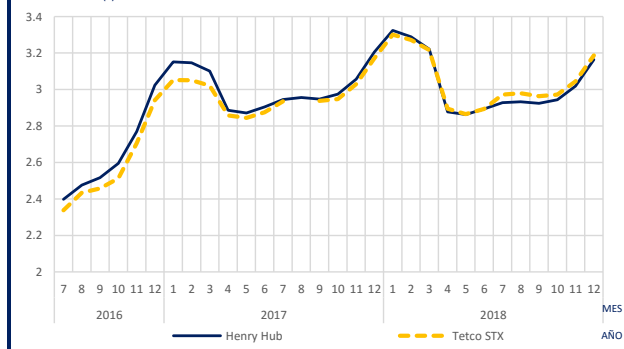
Precio Marginal Local diario promedio - SIN_(a) (MXN/MWh)



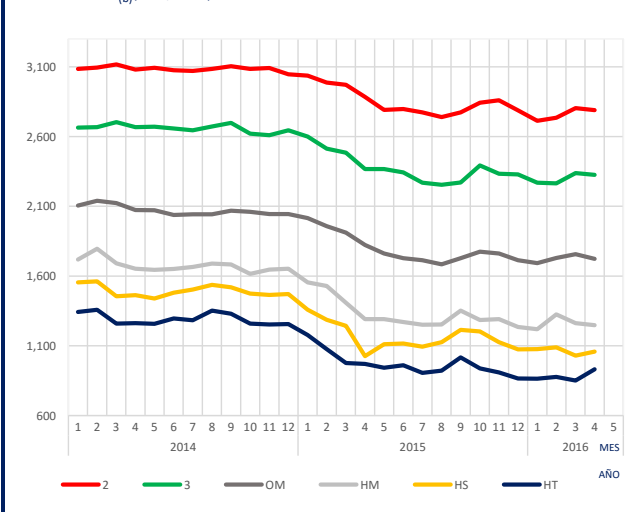
PML histórico Semanal y Mensual (MXN/MWh)



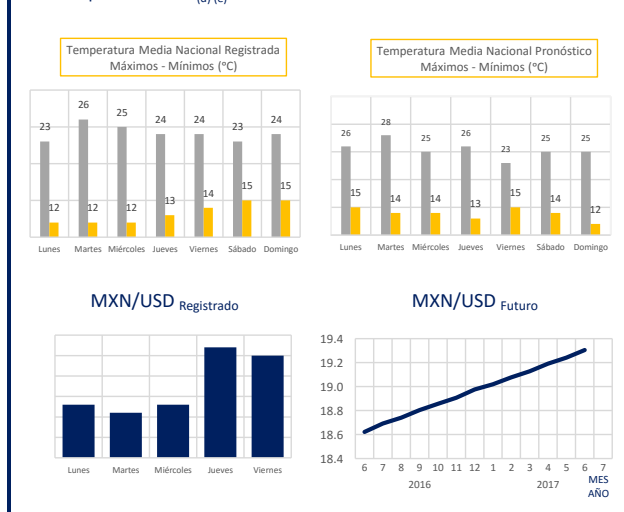
Futuros Gas_(c) (USD/MMBtu)



Tarifa SIE CFE³ (b) (MXN/MWh)



Clima & Tipo de Cambio (d) (e)



Notas:
 Los datos, información y cotizaciones mostradas en este informe son indicativos del momento en el que el reporte fue elaborado y no representan ningún compromiso para Fistera Energy
 Prohibido reproducir total o parcialmente la información contenida en este informe. La misma es propiedad de Fistera Energy y deberá ser utilizada únicamente con fines informativos
¹PML: Precio Marginal Local; MEM: Mercado Eléctrico Mayorista; ²Regiones de CENACE; ³Representan los precios medios de energía vendida del Sistema de Información Energética

(c) <https://www.snl.com/SNLWebPlatform/Content/Commodities/Energy/Markets/Summary.aspx>
 (d) <http://www.banxico.org.mx/portal-mercado-cambiar/index.html>
 (e) <http://www.cmeigroup.com/trading/fx/emerging-market/mexican-peso.html>
 (a) <http://www.cenace.gob.mx/SIM/ISTA/REPORTES/PreEnergiaSIE.MEM.aspx>
 (b) <http://sieenergia.gob.mx>