

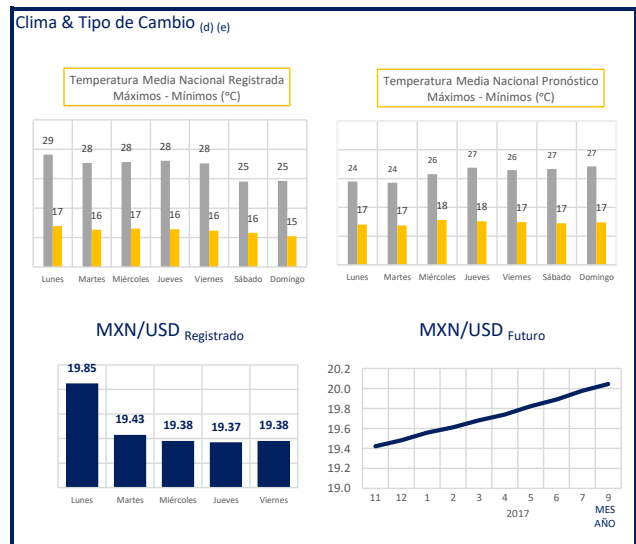
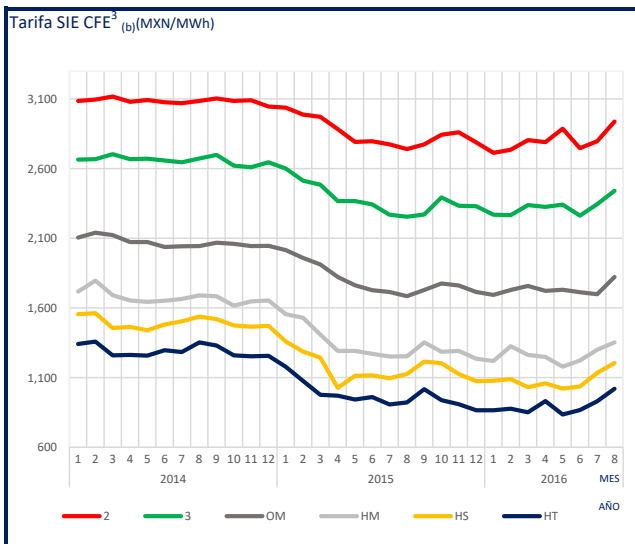
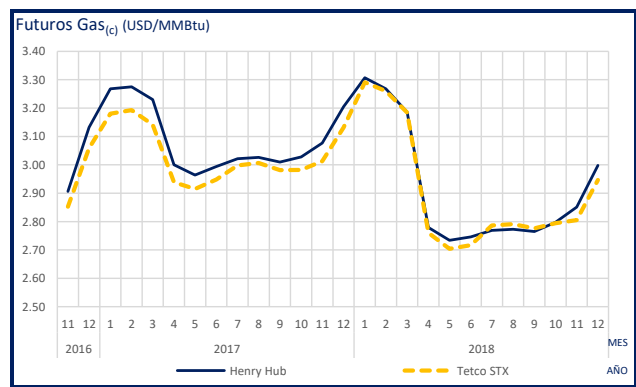
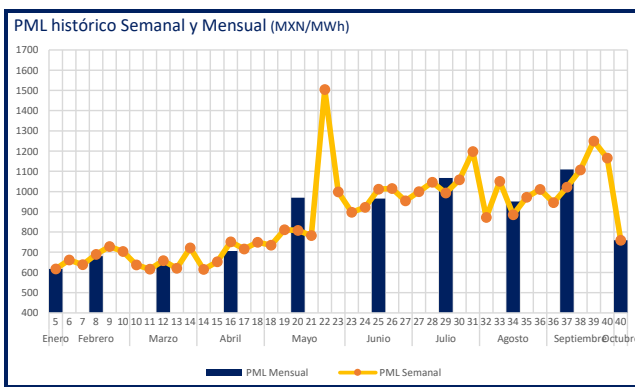
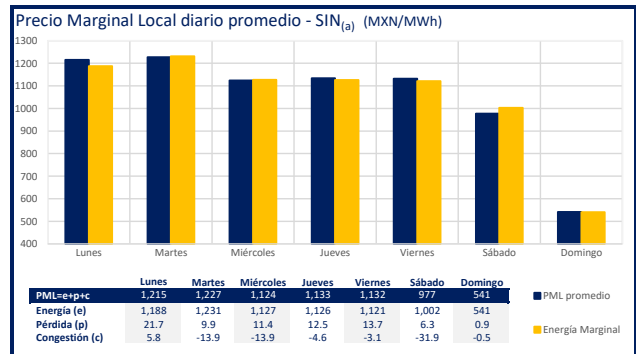
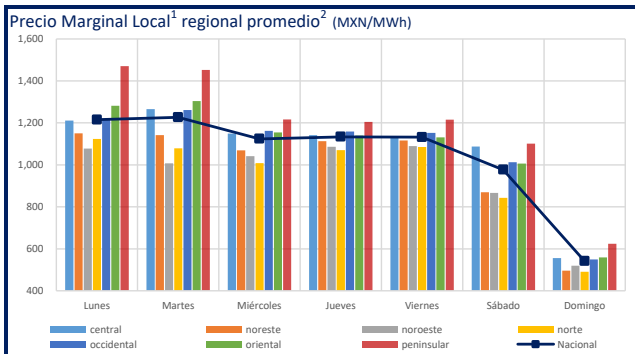
Energía Buenavista, S. de R.L. de C.V. - Suministro Calificado
 Frontera México Generación, S. de R.L. de C.V. - Generador

EL NUEVO PARADIGMA DE LA INDUSTRIA ELÉCTRICA EN MÉXICO

Debido al gran éxito que han tenido los talleres de la reforma eléctrica, en las próximas semanas se darán a conocer nuevas fechas y localizaciones.

Comentario de Mercado

- El precio medio de los Precios Marginales Locales en la semana del 26 al 02 de Octubre ha sido 1,049.84 MXN/MWh.
- El precio máximo se registró en la zona de Aguascalientes el día 26 de Septiembre de las 22:00 hrs con un precio de \$1,975.44 MXN/MWh
- Las tarifas de CFE a nivel industrial, para el mes de Octubre, se han reducido en un 0.93% comparada con su valor monómico del mes de Septiembre, con esto se termina la tendencia de 4 meses de alzas continuas.
- La Junta de Gobierno del BM ha decidido aumentar en 50 puntos base el objetivo de la TIEE a un nivel de 4.75 por ciento.



Notas:
 Los datos, información y cotizaciones mostradas en este informe son indicativos del momento en el que el reporte fue elaborado y no representan ningún compromiso para Fistera Energy
 Prohibido reproducir total o parcialmente la información contenida en este informe. La misma es propiedad de Fistera Energy y deberá ser utilizada únicamente con fines informativos
¹PML: Precio Marginal Local; MEM: Mercado Eléctrico Mayorista; ²Regiones de CENACE; ³Representan los precios medios de energía vendida del Sistema de Información Energética

(a) <https://www.enf.com/SIM/WebPlatform/Content/Commodities/Energy/Markets/Summary.aspx>
 (b) <http://www.banxico.org.mx/portal-mercado-cambios/index.html>
 (c) <http://www.emergroup.com/trading/tx/emerging-market/mexican-peso.html>
 (d) <https://www.cenace.gob.mx/SIM/VISTA/REPORTES/PREENERGIA/SIEMEM.aspx>
 (e) <http://sienener.gob.mx>