

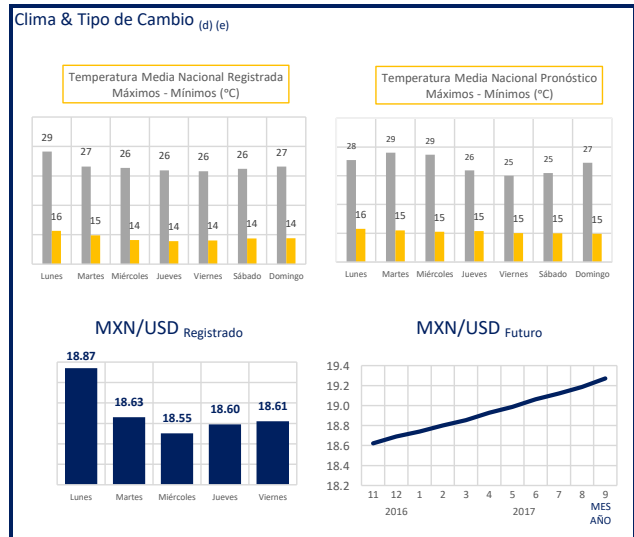
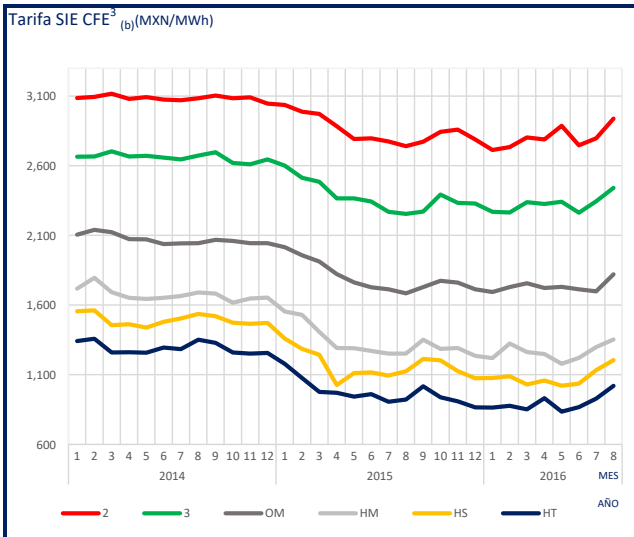
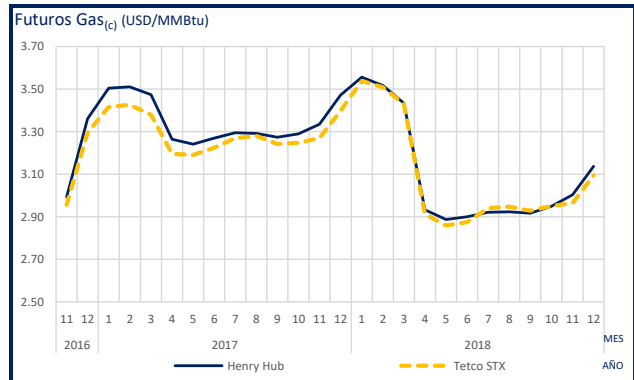
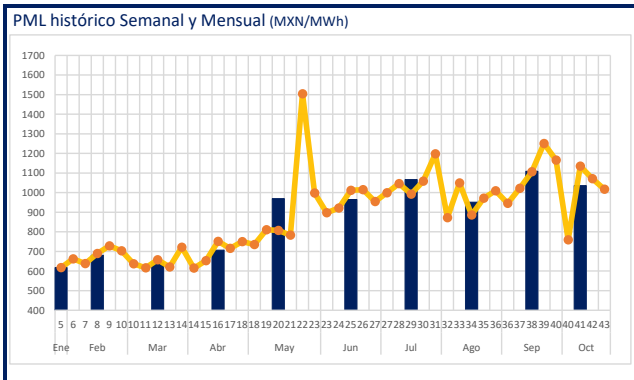
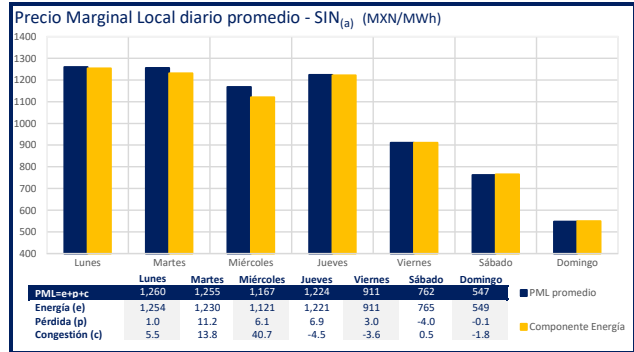
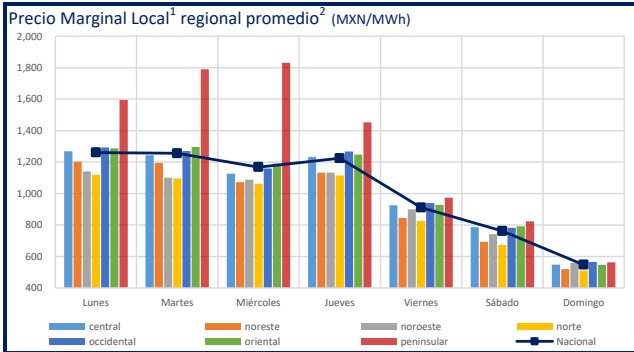
Energía Buenavista, S. de R.L. de C.V. - Suministro Calificado
 Frontera México Generación, S. de R.L. de C.V. - Generador

EL NUEVO PARADIGMA DE LA INDUSTRIA ELÉCTRICA EN MÉXICO

Fisterra tiene el honor de invitarles a los talleres sobre la Reforma Eléctrica que se celebrarán en Hermosillo y Chihuahua, los días 15 y 16 de Noviembre respectivamente.

Comentario de Mercado

- El precio medio de los Precios Marginales Locales en la semana del 17 al 23 de Octubre ha sido \$1,018.05 MXN/MWh.
- El precio máximo se registró en la zona de Chetumal el día 17 de Octubre de las 21:00 hrs con un precio de \$3,876.68 MXN/MWh.
- El día 21 de Octubre se publicó el anteproyecto del Reglamento de la Ley de Transición Energética.
- Uno de los factores que provocó una alza en los precios de Península fué la libranza programada de la LT L-A3U90 de Malpaso Dos hacia Tabasco Potencia



Notas:
 Los datos, información y cotizaciones mostradas en este informe son indicativos del momento en el que el reporte fue elaborado y no representan ningún compromiso para Fistera Energy
 Prohibido reproducir total o parcialmente la información contenida en este informe. La misma es propiedad de Fistera Energy y deberá ser utilizada únicamente con fines informativos
¹PML: Precio Marginal Local; MEM: Mercado Eléctrico Mayorista; ²Regiones de CENACE; ³Representan los precios medios de energía vendida del Sistema de Información Energética

(c) <https://www.spl.com/SMLWebPlatform/Content/Commodities/Energy/Markets/EnergyMarketsSummary.aspx>
 (d) <http://www.banxico.org.mx/portal-mercado-cambiarlo/index.html>
 (e) <http://www.cmegroup.com/trading/energy-market/mexican-peso.html>
 (a) <http://www.conaee.gob.mx/SIMI/VISTA/REPORTES/PreEnEgas5MEM.aspx>
 (b) <http://sie.energia.gob.mx>