

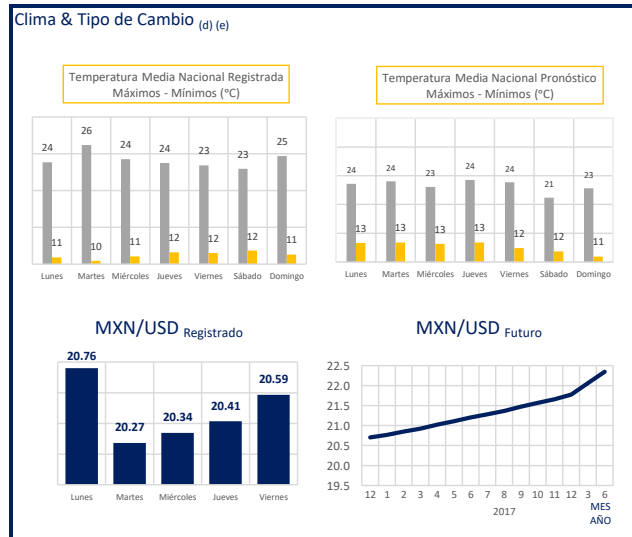
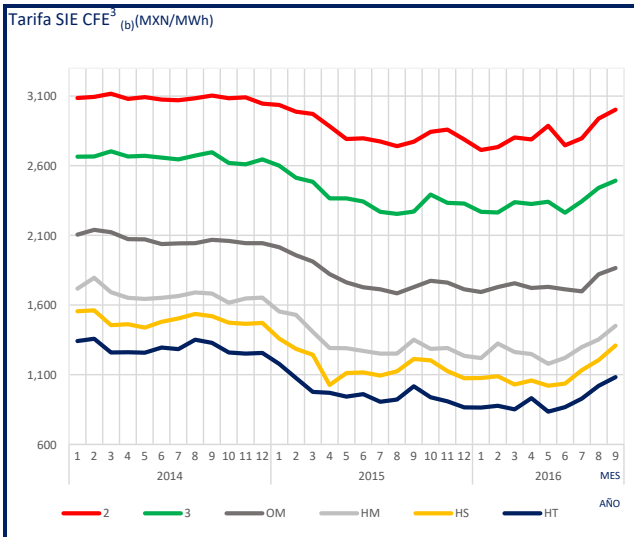
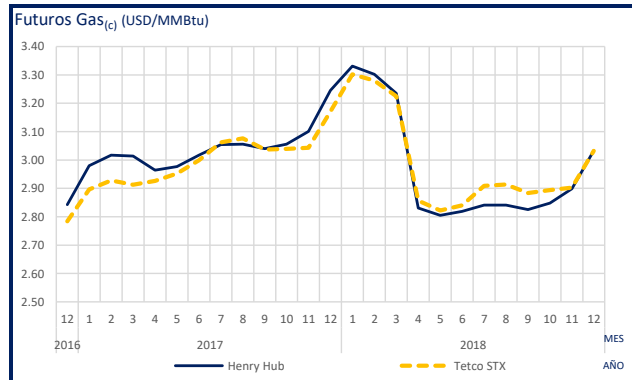
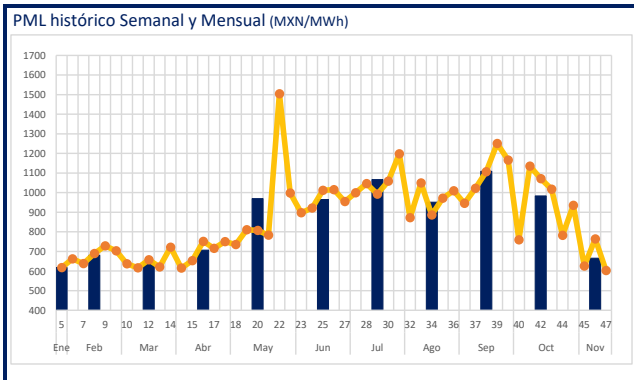
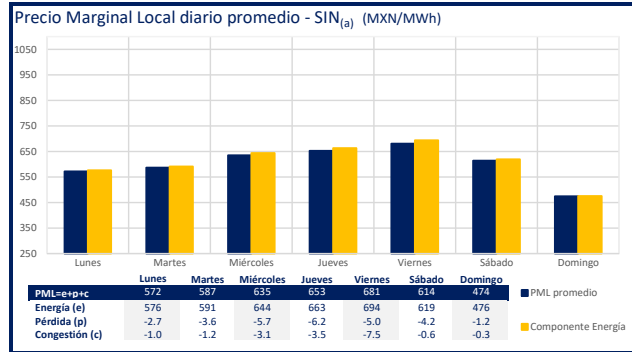
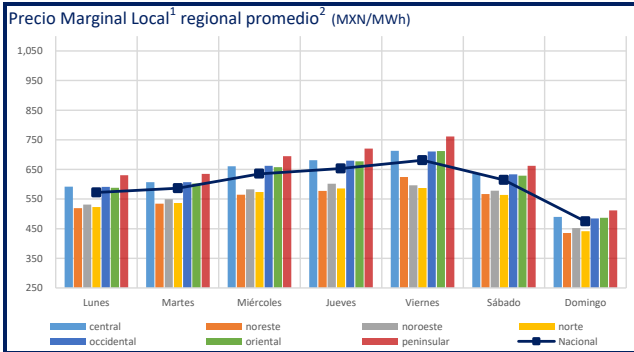
Energía Buenavista, S. de R.L. de C.V. - Suministro Calificado  
 Frontera México Generación, S. de R.L. de C.V. - Generador

**EN EKTRIA CREAMOS UN PRODUCTO... EN MÉXICO UN MERCADO**

Fisterra Energy México a través de su marca comercial EKTRIA, ofrece por primera vez en el Mercado Eléctrico Mexicano un contrato derivado financiero de electricidad.

**Comentario de Mercado**

- El precio medio de los Precios Marginales Locales en la semana del 14 al 20 de Noviembre ha sido \$602.39 MXN/MWh.
- El precio máximo se registró en la zona de Chihuahua el día 18 de Noviembre a las 12:00 hrs con un precio de \$1,152.71 MXN/MWh y el mínimo se registró en la zona de Reynosa el día 14 de Noviembre a las 05:00 hrs con un precio de \$304.21 MXN/MWh.
- Se continúa observando una disminución en los PML's debido a un descenso en la temperatura, el cual propicia un decremento en la demanda.



Notas:  
 Los datos, información y cotizaciones mostradas en este informe son indicativos del momento en el que el reporte fue elaborado y no representan ningún compromiso para Fisterra Energy  
 Prohibido reproducir total o parcialmente la información contenida en este informe. La misma es propiedad de Fisterra Energy y deberá ser utilizada únicamente con fines informativos  
<sup>1</sup>PML: Precio Marginal Local; MEM: Mercado Eléctrico Mayorista; <sup>2</sup>Regiones de CENACE; <sup>3</sup>Representan los precios medios de energía vendida del Sistema de Información Energética

(c) <https://www.snil.com/SNLWebPlatform/Content/Commodities/Energy/Markets/EnergyMarketsSummary.aspx>  
 (d) <http://www.banxico.org.mx/portal-mercado-cambiaro/index.html>  
 (e) <http://www.cmegroup.com/trading/fx/emerging-market/mexican-peso.html>

(a) <http://www.cenace.gob.mx/SIM/VISTA/REPORTES/PreEnergiasMEM.aspx>  
 (b) <http://sie.energia.gob.mx>