

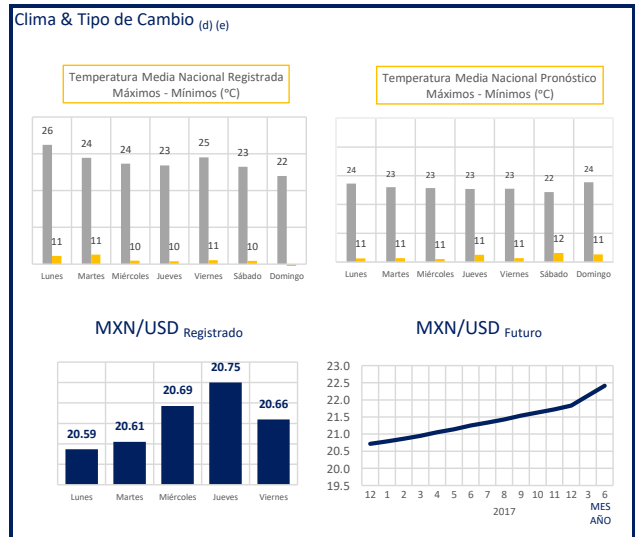
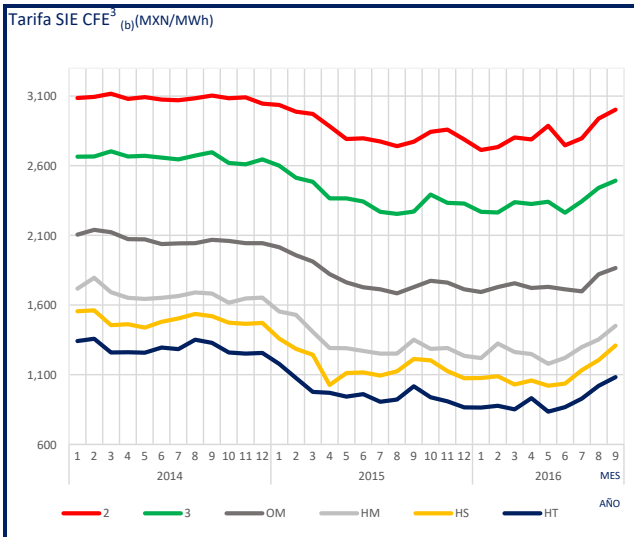
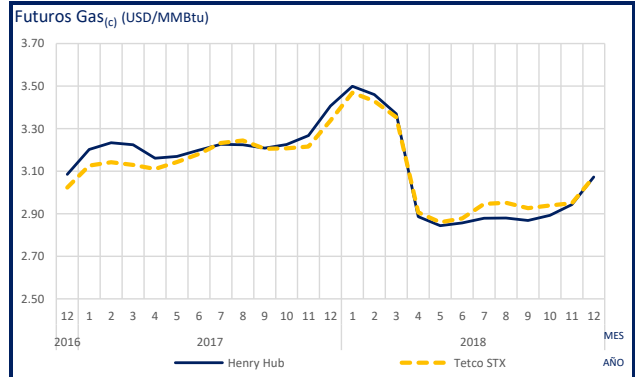
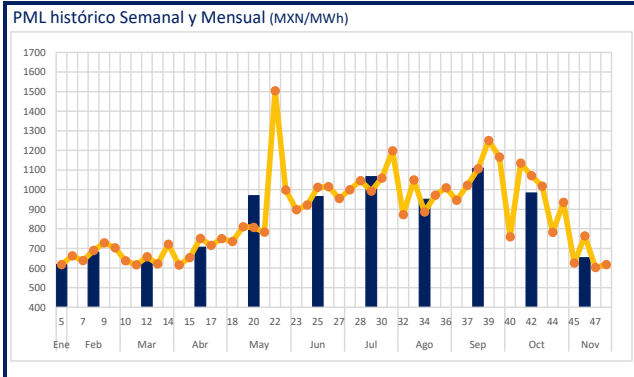
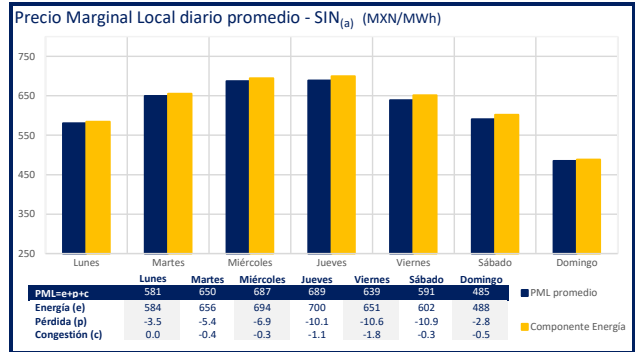
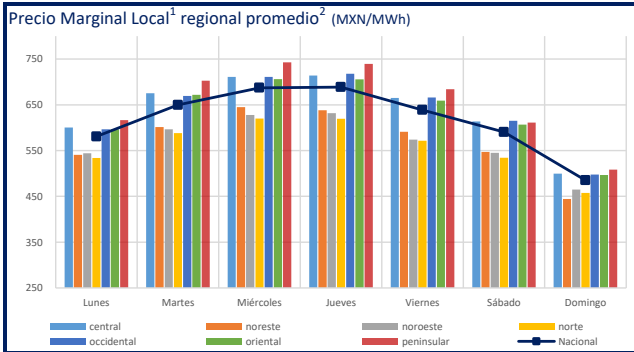
Energía Buenavista, S. de R.L. de C.V. - Suministro Calificado
 Frontera México Generación, S. de R.L. de C.V. - Generador

EN EKTRIA CREAMOS UN PRODUCTO... EN MÉXICO UN MERCADO

El día miércoles 23 de Noviembre, se publicó una actualización de los precios del SWAP eléctrico que ofrece Ektria.

Comentario de Mercado

- El precio medio de los Precios Marginales Locales en la semana del 21 al 27 de Noviembre ha sido \$617.21 MXN/MWh.
- El precio máximo se registró en la zona de Temascal el día 21 de Noviembre a las 21:00 hrs con un precio de \$1,104.82 MXN/MWh y el mínimo se registró en la zona de Juarez el día 22 de Noviembre a las 04:00 hrs con un precio de \$365.24 MXN/MWh.
- Se publicó el 24 de Noviembre la resolución por la que la CRE actualiza la metodología para la determinación del CTCP, donde se plantea la sustitución del CTCP por el PML del Nodop que corresponda al permisionario.



Notas:
 Los datos, información y cotizaciones mostradas en este informe son indicativos del momento en el que el reporte fue elaborado y no representan ningún compromiso para Fisterra Energy
 Prohibido reproducir total o parcialmente la información contenida en este informe. La misma es propiedad de Fisterra Energy y deberá ser utilizada únicamente con fines informativos
¹PML: Precio Marginal Local; MEM: Mercado Eléctrico Mayorista; ²Regiones de CENACE; ³Representan los precios medios de energía vendida del Sistema de Información Energética

(c) <https://www.snl.com/SNLWebPlatform/Content/Commodities/Energy/Markets/EnergyMarketsSummary.aspx>
 (d) <http://www.banxico.org.mx/portal-mercado-cambiaro/index.html>
 (e) <http://www.cmegroup.com/trading/energy/mexican-peso.html>

(a) <http://www.cenace.gob.mx/SIM/VISTA/REPORTES/PreEnergiaSISMEM.aspx>
 (b) <http://sie.energia.gob.mx>