

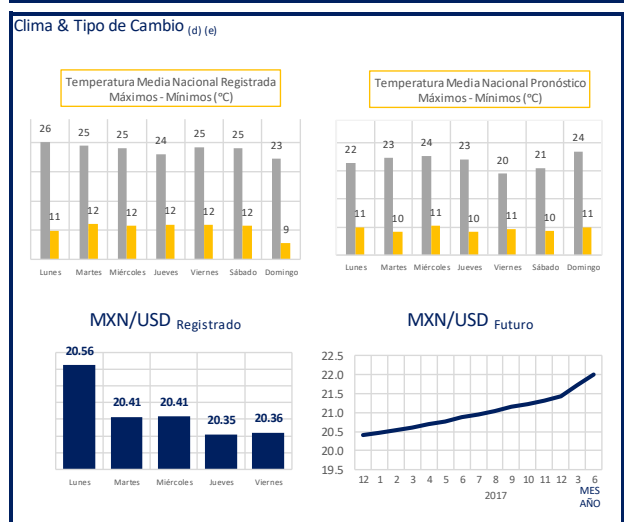
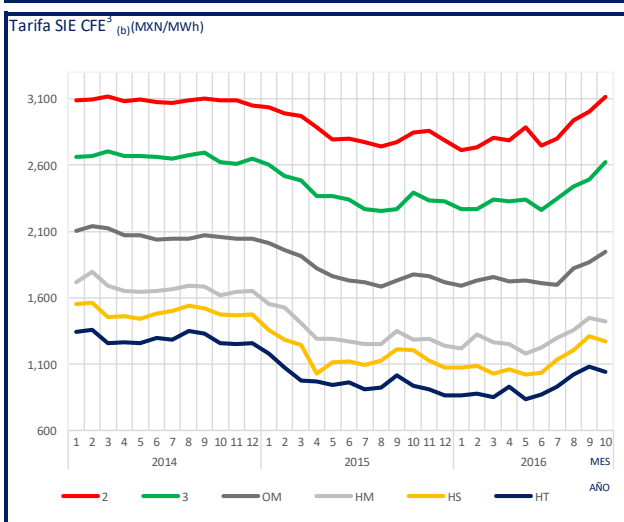
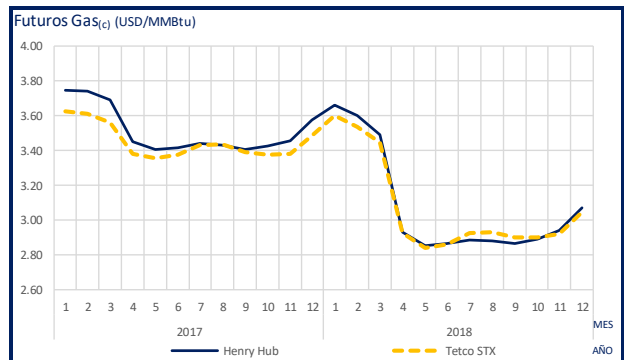
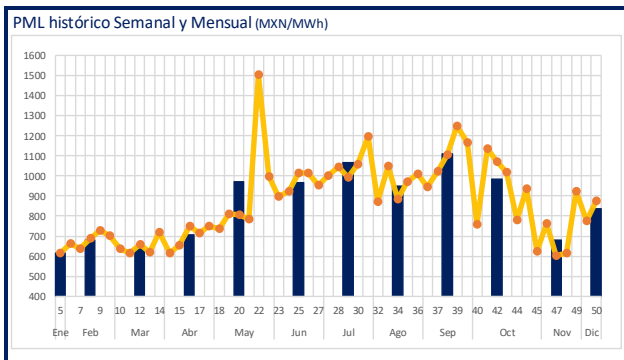
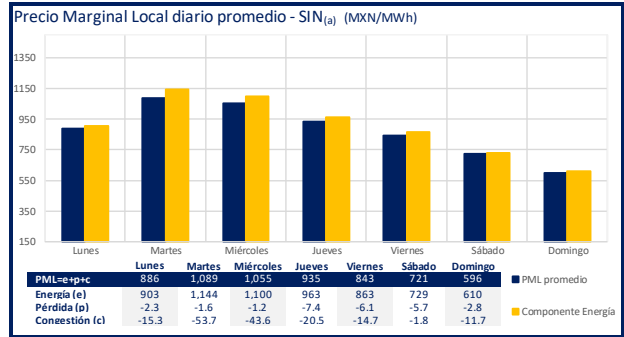
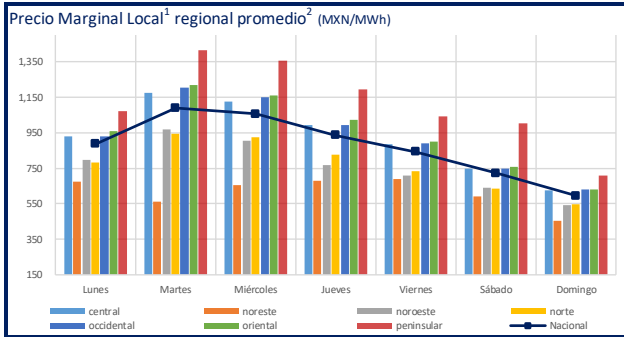
Energía Buenavista, S. de R.L. de C.V. - Suministro Calificado
 Frontera México Generación, S. de R.L. de C.V. - Generador

EN EKTRIA CREAMOS UN PRODUCTO... EN MÉXICO UN MERCADO

Se publicaron el día 7 de Diciembre los nuevos precios del SWAP de Energía, puedes consultarlos en www.ektria.com

Comentario de Mercado

- El promedio de los Precios Marginales Locales en la semana del 5 al 11 de Diciembre ha sido \$875.02 MXN/MWh.
- El precio máximo se registró en la zona de Chetumal el día 10 de Noviembre a las 15:00 hrs con un precio de \$2276.95 MXN/MWh y el mínimo se registró en la zona de Reynosa el día 11 de Diciembre a las 15:00 hrs con un precio de \$121.63 MXN/MWh.
- Se percibió un incremento en los precios debido a que en las Gerencias de Control Oriental y Peninsular estuvieron en Estado Operativo de Alerta por flujo de transmisión de la Zona Malpaso hacia Zona Tabasco.



Notas:
 Los datos, información y cotizaciones mostradas en este informe son indicativos del momento en el que el reporte fue elaborado y no representan ningún compromiso para Fistera Energy
 Prohibido reproducir total o parcialmente la información contenida en este informe. La misma es propiedad de Fistera Energy y deberá ser utilizada únicamente con fines informativos
¹PML: Precio Marginal Local; MEM: Mercado Eléctrico Mayorista; ²Regiones de CENACE; ³Representan los precios medios de energía vendida del Sistema de Información Energética

(c) <http://www.snl.com/SNLWebPlatform/Content/Commodities/EnergyMarkets/EnergyMarketsSummary.aspx>
 (d) <http://www.banxico.org.mx/portal-mercado-cambiarlo/index.html>
 (e) <http://www.cneq.com/traing/ener/ing-mar/mexican-peso.html>

(a) <http://www.cenace.gob.mx/SIM/NOTA/REPORTES/PreEner/gla/sisMEM.aspx>
 (b) <http://sie.energia.gob.mx>