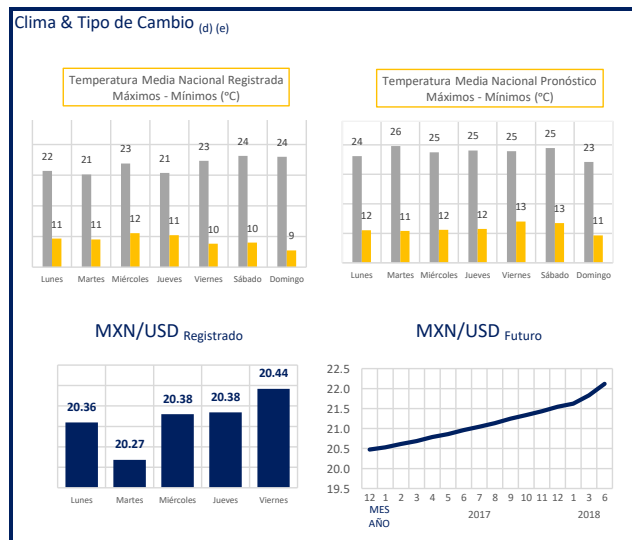
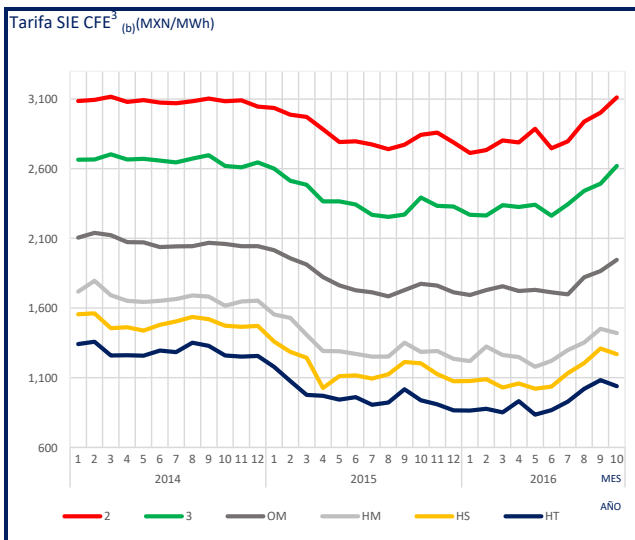
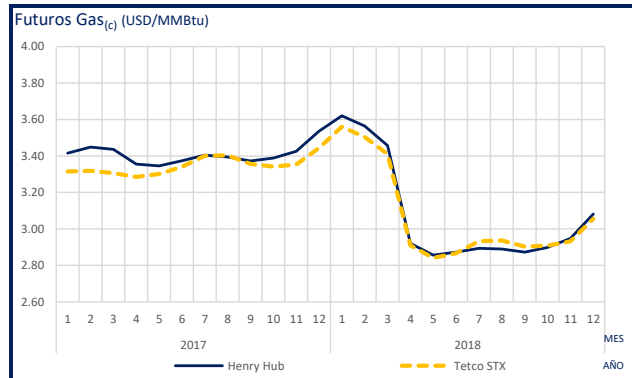
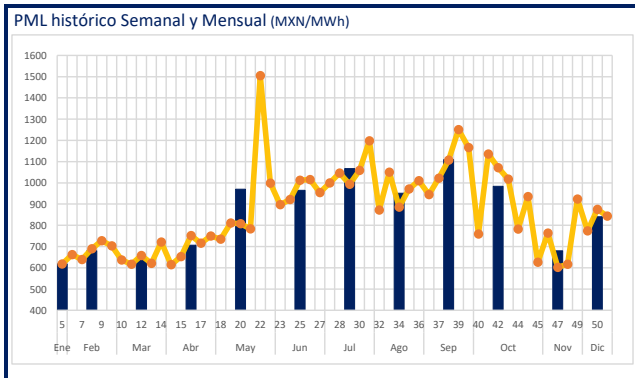
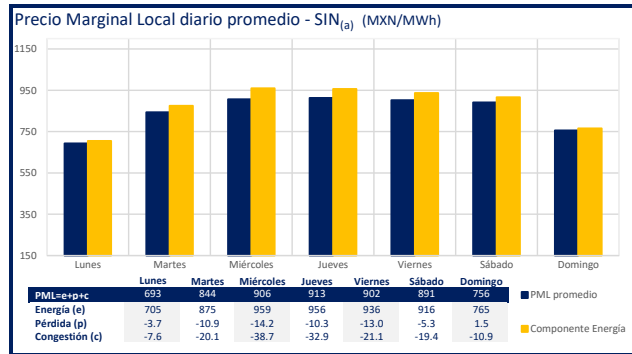
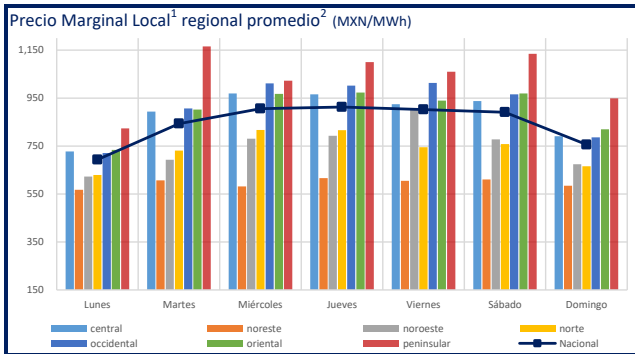


Energía Buenavista, S. de R.L. de C.V. - Suministro Calificado
 Frontera México Generación, S. de R.L. de C.V. - Generador

Comentario de Mercado

- El promedio de los Precios Marginales Locales en la semana del 12 al 18 de Diciembre ha sido \$843.53 MXN/MWh.
- El precio máximo se registró en la zona de Campeche el día 13 de Diciembre a las 16:00 hrs con un precio de \$4617.29 MXN/MWh y el mínimo se registró en la zona de Veracruz el día 17 de Diciembre a las 09:00 hrs con un precio de \$185.02 MXN/MWh.
- El día 12 de Diciembre se publicó el anteproyecto de la resolución por la que la Comisión Reguladora de Energía (CRE) actualiza la metodología para la determinación del Costo Total de Corto Plazo (CTCP).
- Durante la semana de Control Peninsular estuvo en Estado Operativo de Emergencia en Zona Mérida por no soportar contingencia sencilla de Kanasin Potencia (KNP) B1 230 kV al estar en libranza de emergencia KNP B2 230kV y la salida de servicio de C.C Mérida Potencia



Notas:
 Los datos, información y cotizaciones mostradas en este informe son indicativos del momento en el que el reporte fue elaborado y no representan ningún compromiso para Fisterra Energy
 Prohibido reproducir total o parcialmente la información contenida en este informe. La misma es propiedad de Fisterra Energy y deberá ser utilizada únicamente con fines informativos
¹PML: Precio Marginal Local; MEM: Mercado Eléctrico Mayorista; ²Regiones de CENACE; ³Representan los precios medios de energía vendida del Sistema de Información Energética

(c) <https://www.snil.com/SNIPWebPlatform/Content/Commodities/Energy/Markets/EnergyMarketsSummary.aspx>
 (d) <http://www.banxico.org.mx/portafolio-mercado-cambiaro/index.html>
 (e) <http://www.cmegroup.com/trading/fx/emerging-market/mexican-peso.html>

(a) <http://www.cenace.gob.mx/SIM/VISTA/REPORTES/PreEnergiasMEM.aspx>
 (b) <http://sie.energia.gob.mx>