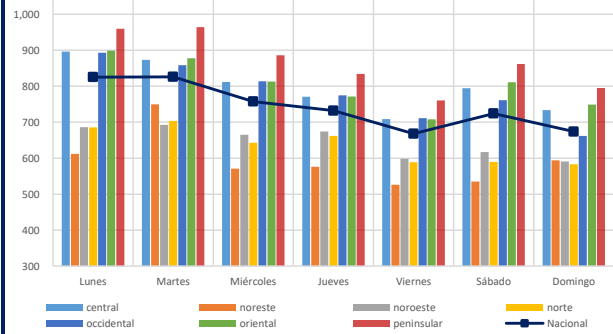


Energía Buenavista, S. de R.L. de C.V. - Suministro Calificado
 Frontera México Generación, S. de R.L. de C.V. - Generador

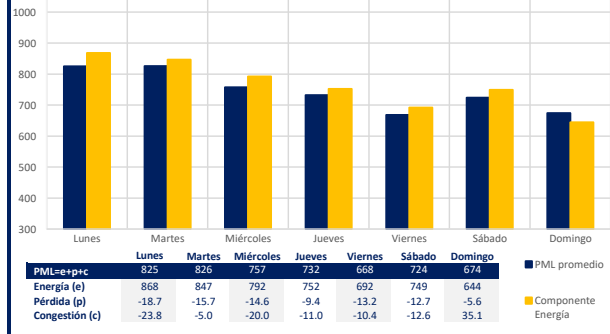
Comentario de Mercado

- El promedio de los Precios Marginales Locales en la semana del 26 de Diciembre al 1 de Enero ha sido \$743.76 MXN/MWh.
- El precio máximo se registró en la zona de Carapan el día 26 de Diciembre a las 20:00 hrs con un precio de \$1370.82 MXN/MWh y el mínimo se registró en la zona de Hermosillo el día 30 de Diciembre a las 04:00 hrs con un precio de \$373.98 MXN/MWh.
- Se publicó el día 23 de Diciembre una resolución por la que la CRE expide las disposiciones administrativas de carácter general y los modelos de contrato aplicables para las centrales eléctricas de generación distribuida y generación limpia distribuida.
- Se publicó la tarifa de suministro normal de la CFE para enero de 2017, la cual representa alrededor de 4% de incremento si la comparamos con la tarifa publicada en diciembre de 2016 para las tarifas industriales. Con lo anterior se concreta un aumento de las tarifas de más del 38% en su base anualizada

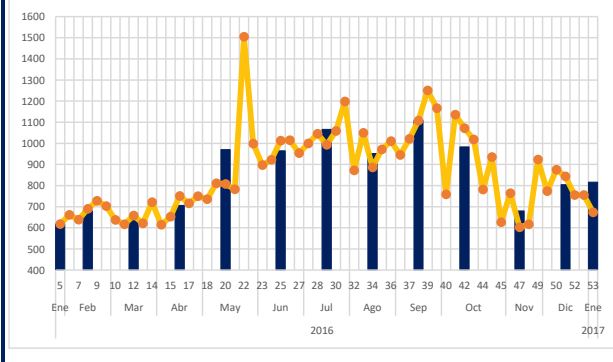
Precio Marginal Local¹ regional promedio² (MXN/MWh)



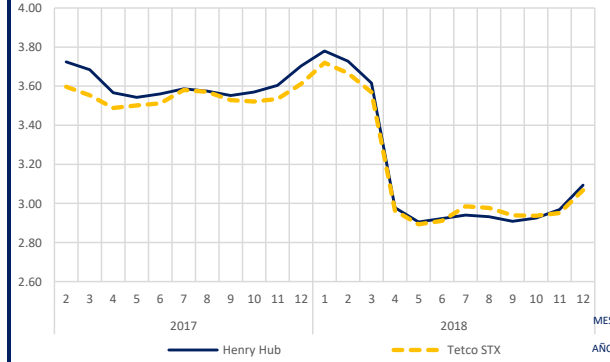
Precio Marginal Local diario promedio - SIN^(a) (MXN/MWh)



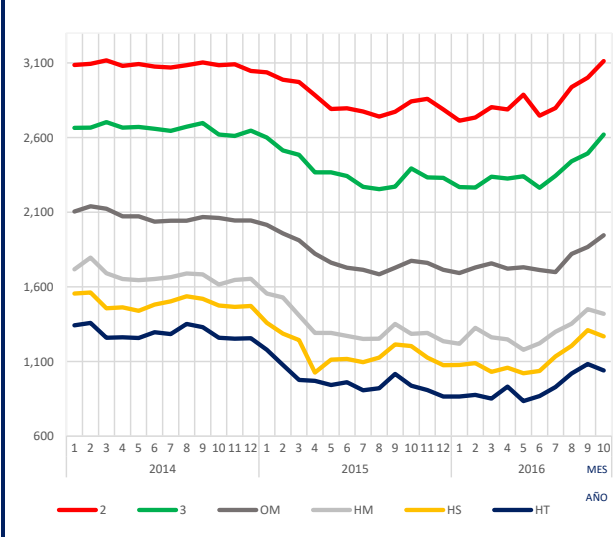
PML histórico Semanal y Mensual (MXN/MWh)



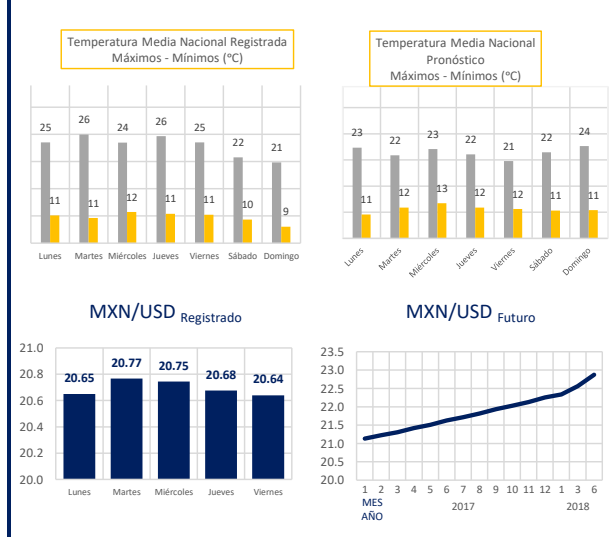
Futuros Gas^(c) (USD/MMBtu)



Tarifa SIE CFE³ (b) (MXN/MWh)



Clima & Tipo de Cambio (d) (e)



Notas:
 Los datos, información y cotizaciones mostradas en este informe son indicativos del momento en el que el reporte fue elaborado y no representan ningún compromiso para Fisterra Energy
 Prohibido reproducir total o parcialmente la información contenida en este informe. La misma es propiedad de Fisterra Energy y deberá ser utilizada únicamente con fines informativos
¹PML: Precio Marginal Local; MEM: Mercado Eléctrico Mayorista; ²Regiones de CENACE; ³Representan los precios medios de energía vendida del Sistema de Información Energética

(c) <https://www.snl.com/SNLWebPlatform/Content/Commodities/Energy/Markets/Summary.aspx>
 (d) <http://www.banxico.org.mx/portal-mercado-cambiao/index.html>
 (e) <http://www.cmegroup.com/trading/fx/emerging-market/mexican-peso.html>

(a) <http://www.cenace.gob.mx/SIM/VISTA/REPORTES/PreEnergiaSSEM.aspx>
 (b) <http://sie.energia.gob.mx>