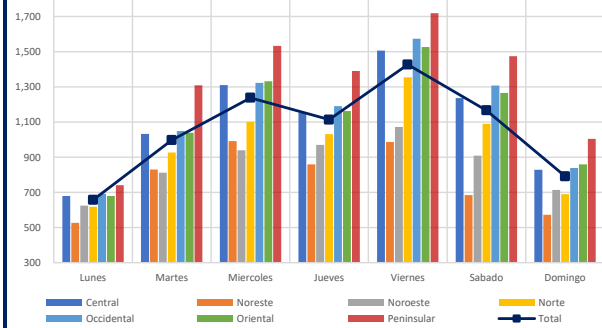


Energía Buenavista, S. de R.L. de C.V. - Suministro Calificado
 Frontera México Generación, S. de R.L. de C.V. - Generador

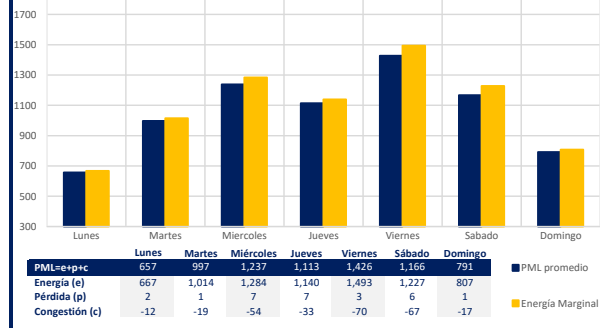
Comentario de Mercado

- El precio medio de los Precios Marginales Locales en la semana del 20 al 26 de Marzo ha sido \$1055.44 MXN/MWh.
- El precio máximo se registró en la zona de Mérida el día 21 de Marzo a las 13:00 hrs con un precio de \$4,589.26 MXN/MWh y el mínimo se registró en la zona de Reynosa el día 20 de Marzo a las 04:00 hrs con un precio de \$340.53 MXN/MWh.

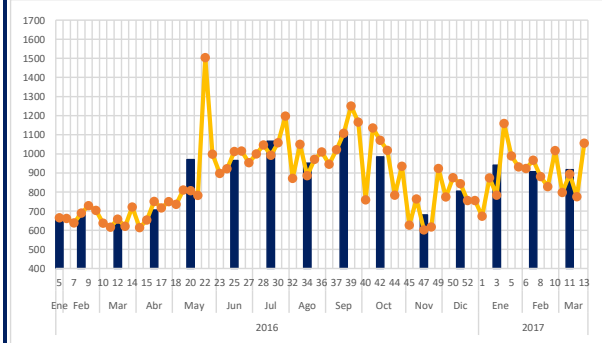
Precio Marginal Local¹ regional promedio² (MXN/MWh)



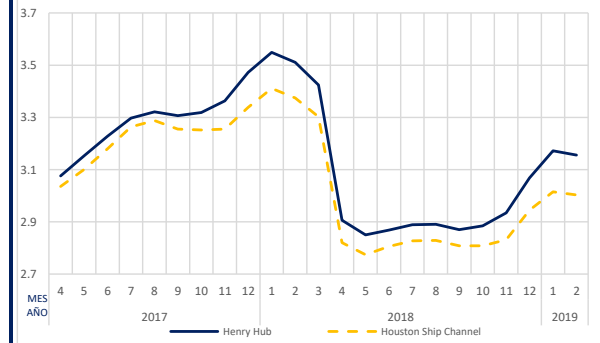
Precio Marginal Local diario promedio - SIN(a) (MXN/MWh)



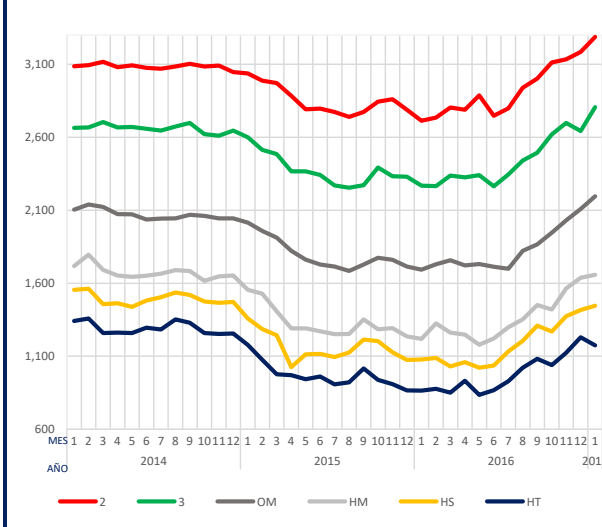
PML histórico Semanal y Mensual (MXN/MWh)



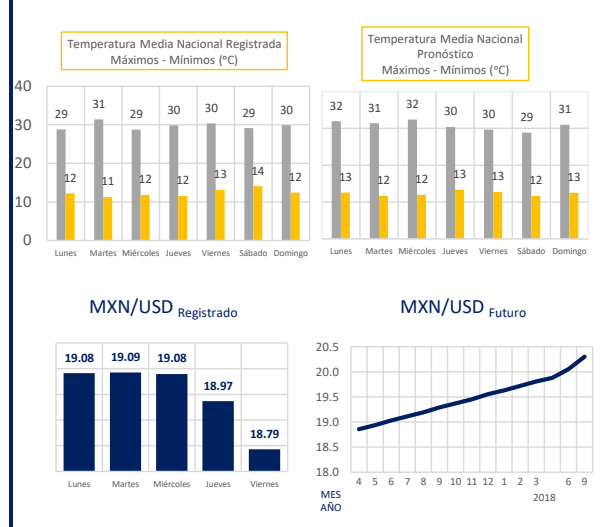
Futuros Gas^(c) (USD/MMBtu)



Tarifa SIE CFE³ (b) (MXN/MWh)



Clima & Tipo de Cambio^{(d) (e)}



Notas:
 Los datos, información y cotizaciones mostradas en este informe son indicativos del momento en el que el reporte fue elaborado y no representan ningún compromiso para Fistera Energy
 Prohibido reproducir total o parcialmente la información contenida en este informe. La misma es propiedad de Fistera Energy y deberá ser utilizada únicamente con fines informativos
¹PML: Precio Marginal Local; MEM: Mercado Eléctrico Mayorista; ²Regiones de CENACE; ³Representan los precios medios de energía vendida del Sistema de Información Energética

(c) <https://www.sni.com/SNLIWebPlatform/Content/Commodities/EnergyMarkets/EnergyMarketsSummary.aspx>
 (d) <http://www.barix.com.mx/pnlca/mercado-cambiar/moex.html>
 (e) <http://www.cmegrp.com/trading/FA/energias-marke/mexican-peso.html>

(a) <http://www.cenace.gob.mx/SIM/USTA/REPORTES/PreferenciasMEM.aspx>
 (b) <http://sie.energia.gob.mx>