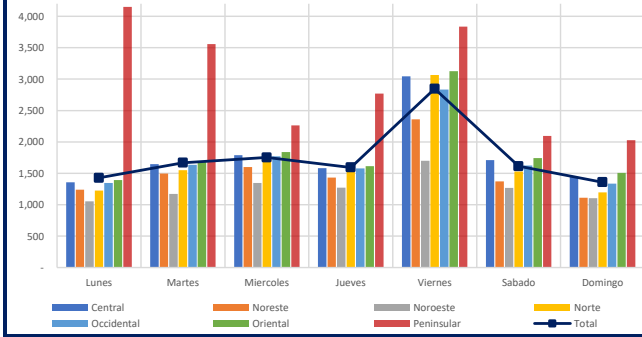


Energía Buenavista, S. de R.L. de C.V. - Suministro Calificado  
 Frontera México Generación, S. de R.L. de C.V. - Generador

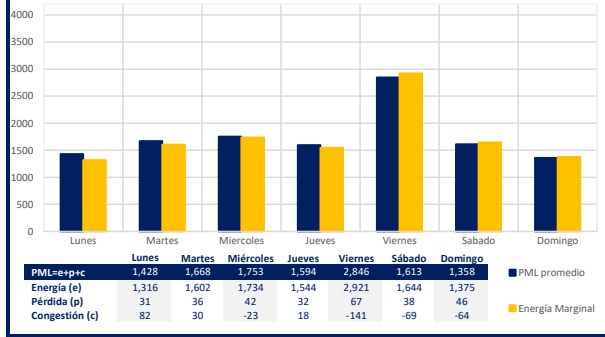
### Comentario de Mercado

- El precio medio de los Precios Marginales Locales en la semana del 22 al 28 de Mayo ha sido \$1,751.55 MXN/MWh.
- El precio máximo se registró en la zona de Campeche el día 22 de Mayo a las 24:00 hrs con un precio de \$7,607.83 MXN/MWh y el mínimo se registró en la zona de Hermosillo el día 23 de Mayo a las 10:00 hrs con un precio de \$323.76 MXN/MWh.
- La semana pasada se presentaron fallas en la red de transmisión en la zona de Reynosa debido a fenómenos meteorológicos lo que ocasionó inestabilidad en la red y fallas en el abastecimiento de electricidad en la zona.

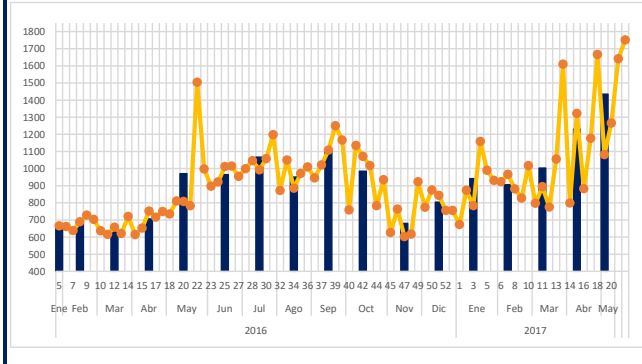
Precio Marginal Local<sup>1</sup> regional promedio<sup>2</sup> (MXN/MWh)



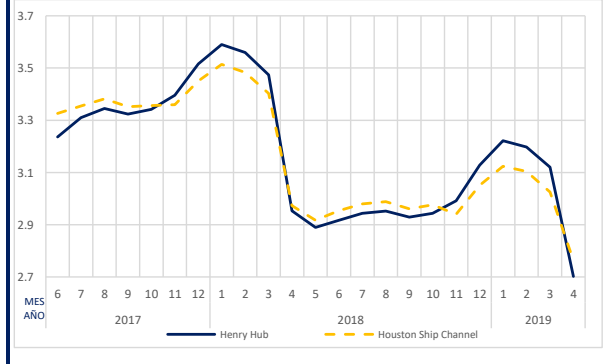
Precio Marginal Local diario promedio - SIN<sub>(a)</sub> (MXN/MWh)



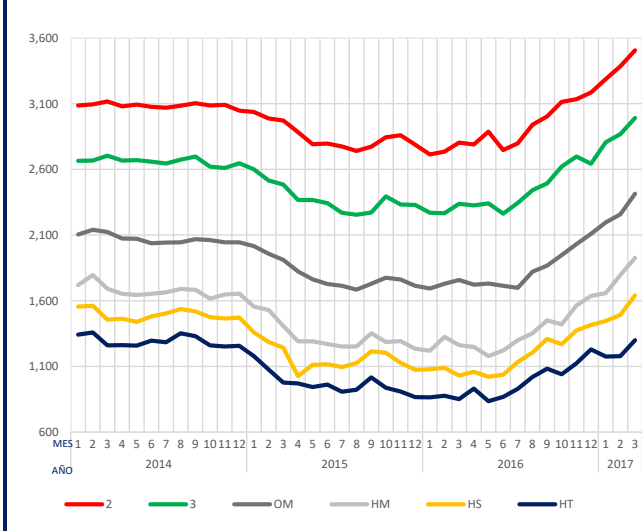
PML histórico Semanal y Mensual (MXN/MWh)



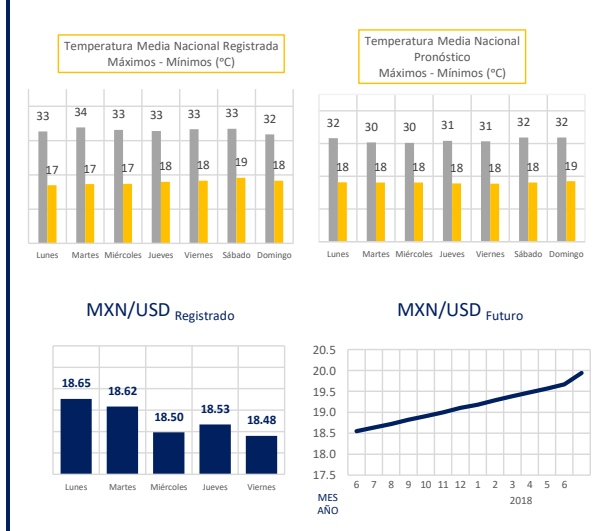
Futuros Gas<sub>(c)</sub> (USD/MMBtu)



Tarifa SIE CFE<sup>3</sup> (b) (MXN/MWh)



Clima & Tipo de Cambio (d) (e)



Notas:  
 Los datos, información y cotizaciones mostradas en este informe son indicativos del momento en el que el reporte fue elaborado y no representan ningún compromiso para Fistera Energy  
 Prohibido reproducir total o parcialmente la información contenida en este informe. La misma es propiedad de Fistera Energy y deberá ser utilizada únicamente con fines informativos  
<sup>1</sup>PML: Precio Marginal Local; MEM: Mercado Eléctrico Mayorista; <sup>2</sup>Regiones de CENACE; <sup>3</sup>Representan los precios medios de energía vendida del Sistema de Información Energética

(c) <https://www.snl.com/SNLWebPlatform/Content/Commodities/Energy/Markets/EnergyMarketsSummary.aspx>  
 (d) <http://www.banxico.org.mx/portal-mercado-cambiaro/index.html>  
 (e) <http://www.omegroup.com/trading/hx/emerging-markets/mexican-peso.html>  
 (a) <http://www.cenace.gob.mx/SIM/VISTA/REPORTES/PreEnergiasSIM/EM.aspx>  
 (b) <http://sie.energia.gob.mx>