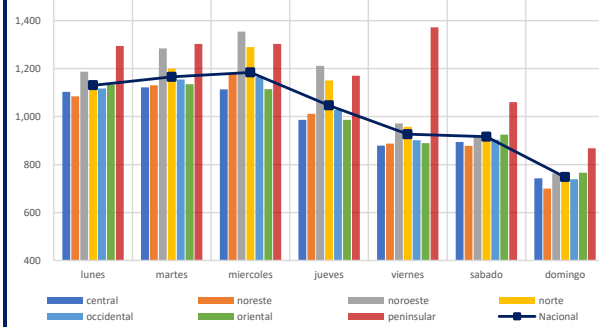


Energía Buenavista, S. de R.L. de C.V. - Suministro Calificado  
 Frontera México Generación, S. de R.L. de C.V. - Generador

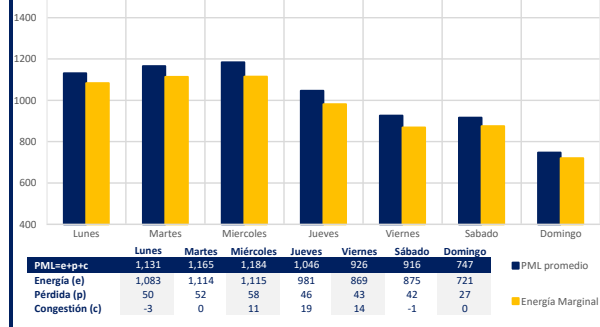
### Comentario de Mercado

- El precio medio de los Precios Marginales Locales en la semana del 24 al 30 de Julio ha sido \$1016.62 MXN/MWh.
- El precio máximo se registró en la zona de Cozumel el día 28 de Julio a las 23:00 hrs con un precio de \$2,066.14 MXN/MWh y el mínimo se registró en la zona de Nacozari el día 30 de Julio a las 09:00 hrs con un precio de \$516.77 MXN/MWh.

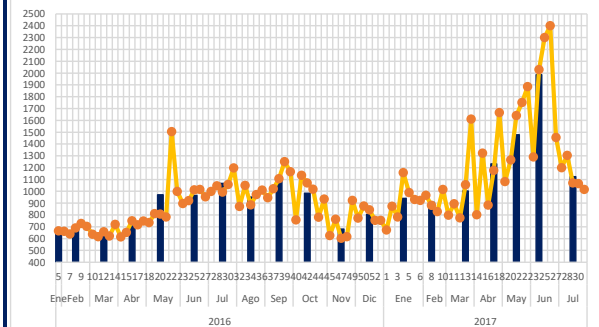
Precio Marginal Local<sup>1</sup> regional promedio<sup>2</sup> (MXN/MWh)



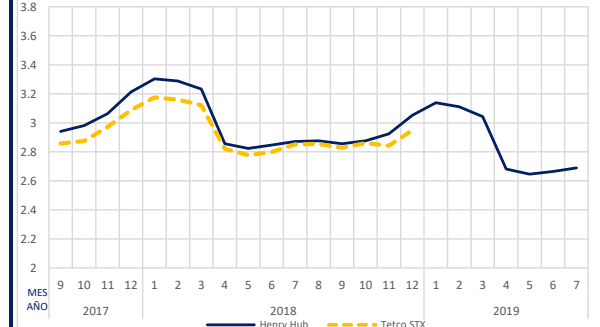
Precio Marginal Local diario promedio - SIN<sub>(a)</sub> (MXN/MWh)



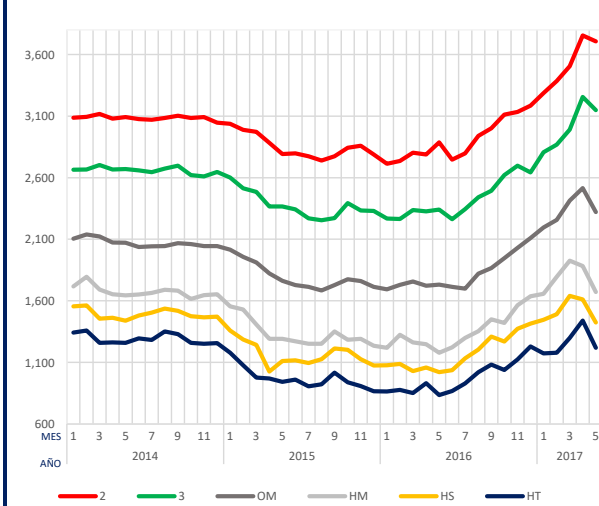
PML histórico Semanal y Mensual (MXN/MWh)



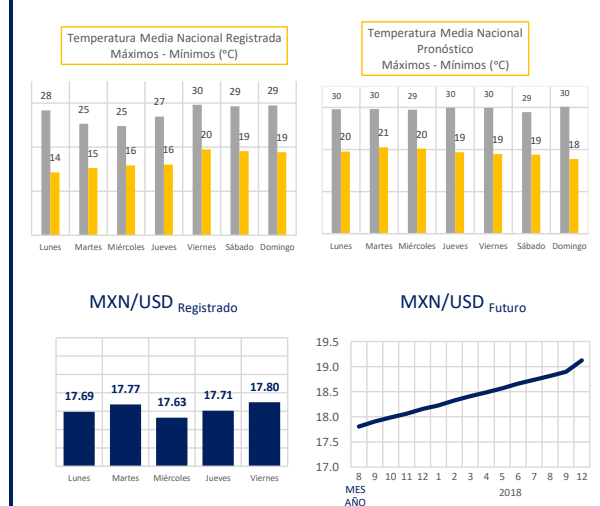
Futuros Gas<sub>(b)</sub> (USD/MMBtu)



Tarifa SIE CFE<sup>3</sup> (e)(MXN/MWh)



Clima & Tipo de Cambio (c) (d) (f)



Notas:  
 Los datos, información y cotizaciones mostradas en este informe son indicativos del momento en el que el reporte fue elaborado y no representan ningún compromiso para Fistera Energy  
 Prohibido reproducir total o parcialmente la información contenida en este informe. La misma es propiedad de Fistera Energy y deberá ser utilizada únicamente con fines informativos  
<sup>1</sup>PML: Precio Marginal Local; MEM: Mercado Eléctrico Mayorista; <sup>2</sup>Regiones de CENACE; <sup>3</sup>Representan los precios medios de energía vendida del Sistema de Información Energética

(a) <https://www.cenace.gob.mx/SIM/VISTA/REPORTES/PreEnergiasMEM.aspx>  
 (b) <https://www.snl.com/SNLWebPlatform/Content/Commodities/EnergyMarkets/EnergyMarketSummary.aspx>  
 (c) <http://www.danysky.net>  
 (d) <http://www.bancomex.com/portal/mercado-cambiaro/mibax.html>  
 (e) <http://www.cmg.org.com/trading/energy/markets/mexican-peso.html>