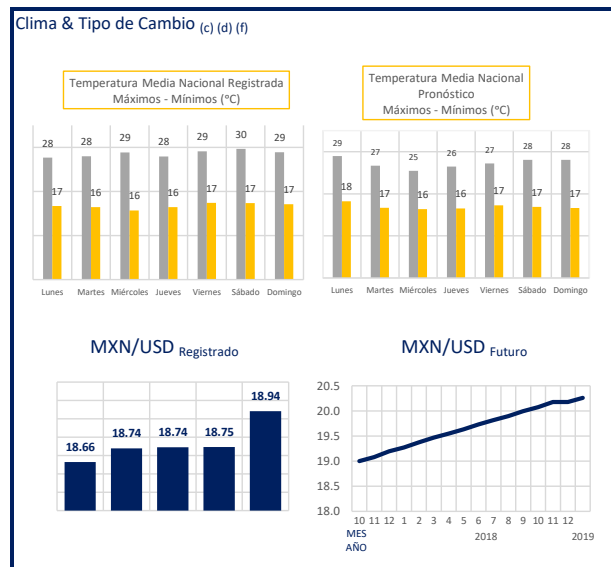
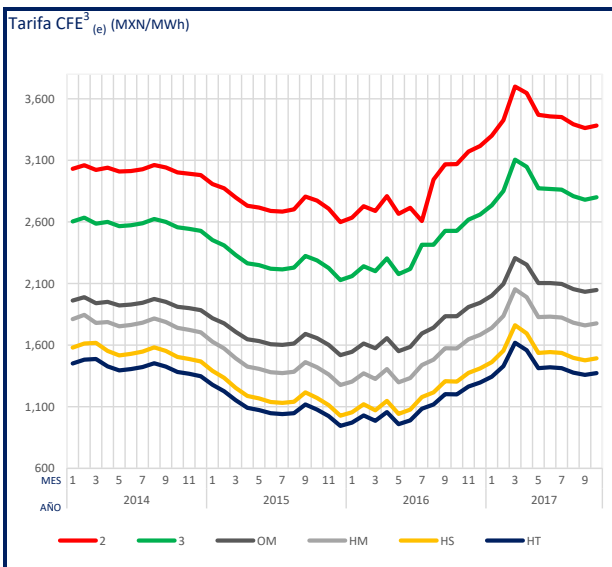
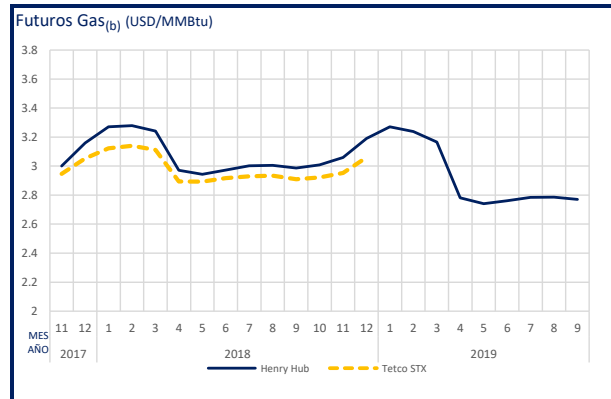
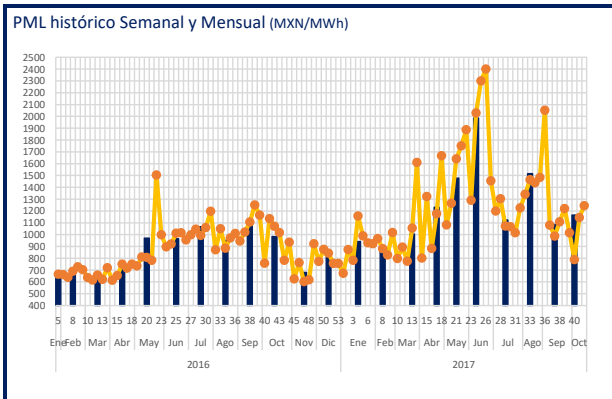
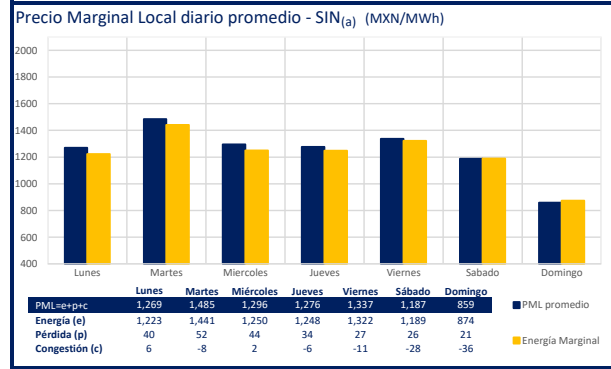
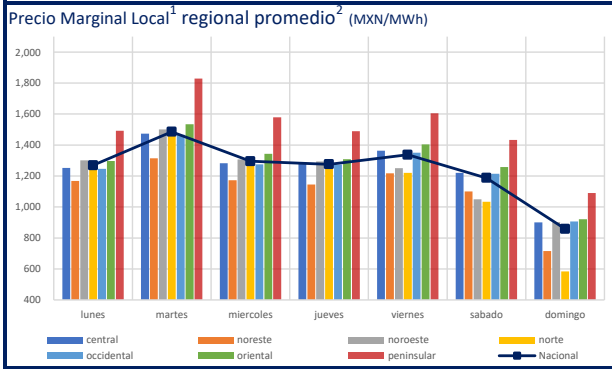


Energía Buenavista, S. de R.L. de C.V. - Suministro Calificado
 Frontera México Generación, S. de R.L. de C.V. - Generador

Comentario de Mercado

- El precio medio de los Precios Marginales Locales en la semana del 9 al 15 de Octubre ha sido \$1,244.12 MXN/MWh.
- El precio máximo se registró en la zona de Cozumel el día 10 de Octubre a las 22:00 hrs con un precio de \$2,765.01 MXN/MWh y el mínimo se registró en la zona de Reynosa el día 10 de Octubre a las 22:00 hrs con un precio de \$359 MXN/MWh.
- Se publico por parte de la Comision Reguladora de Energia, el día 13 de Octubre en COFEMER el Acuerdo de Expedicion del Manual de Organización General de la Comision Reguladora de Energia.



Notas:
 Los datos, información y cotizaciones mostradas en este informe son indicativos del momento en el que el reporte fue elaborado y no representan ningún compromiso para Fistera Energy
 Prohibido reproducir total o parcialmente la información contenida en este informe. La misma es propiedad de Fistera Energy y deberá ser utilizada únicamente con fines informativos
¹PML: Precio Marginal Local; MEM: Mercado Eléctrico Mayorista; ²Regiones de CENACE; ³Tarifas calculadas con un F.C. de 70% y una distribución punta, intermedia, base de 10%, 70% y 20% respectivamente

(a) <http://www.cenace.gob.mx/SIM/NOTA/REPORTES/PreEnergiasMEX.aspx>
 (b) <http://www.bancomex.com/portal/mercado-cambios-diario/index.html>
 (c) <http://www.cimex.net>
 (d) <http://www.cimex.net>
 (e) <http://www.cimex.net>
 (f) <http://www.cimex.net>