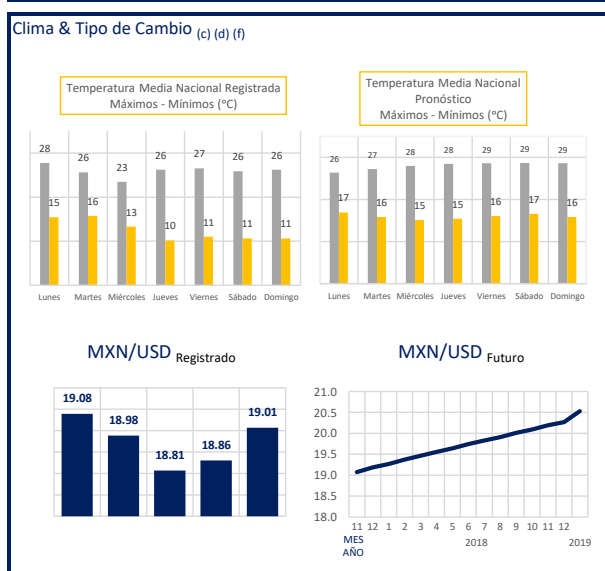
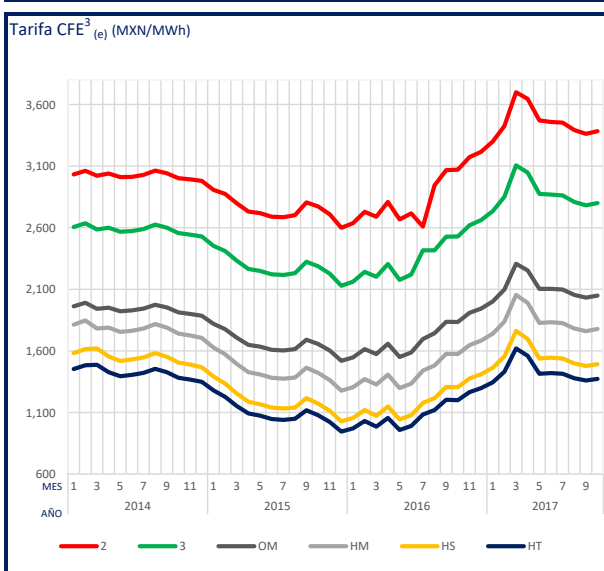
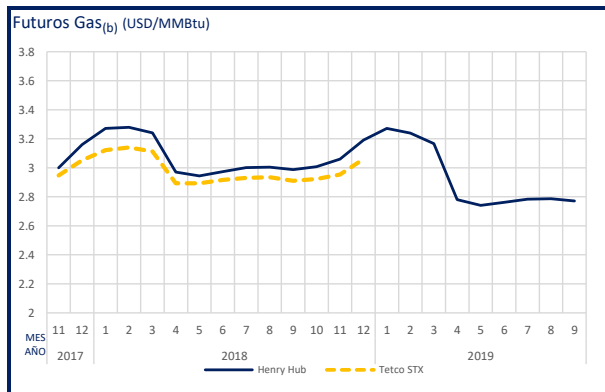
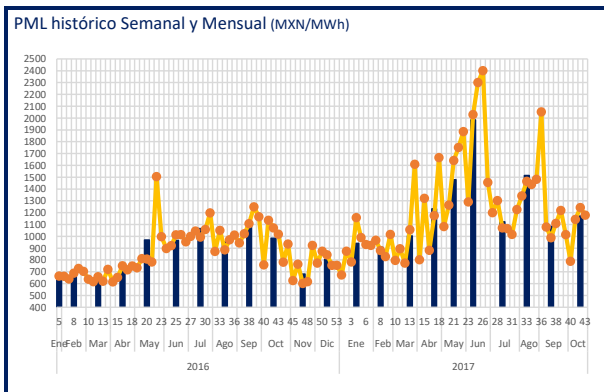
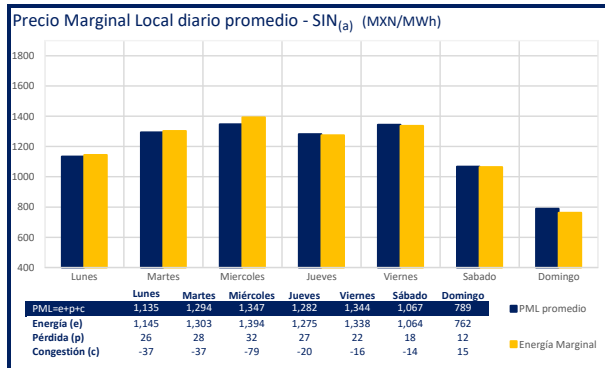
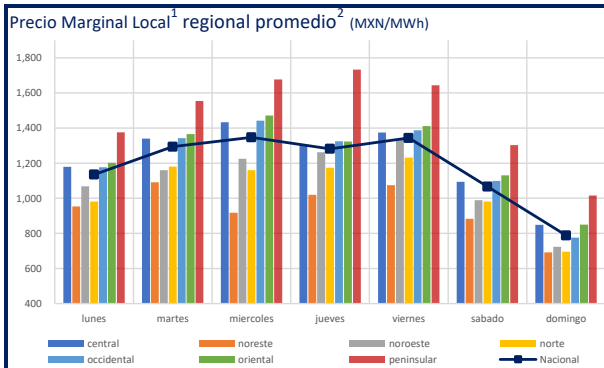


Energía Buenavista, S. de R.L. de C.V. - Suministro Calificado
 Frontera México Generación, S. de R.L. de C.V. - Generador

Comentario de Mercado

- El precio medio de los Precios Marginales Locales en la semana del 16 al 22 de Octubre ha sido \$1,179.52 MXN/MWh.
- El precio máximo se registró en la zona Central el día 22 de Octubre a las 20:00 hrs con un precio de \$3,769.70 MXN/MWh y el mínimo se registró en la zona Central el día 22 de Octubre a las 24:00 hrs con un precio de \$304.30 MXN/MWh.
- El día 19 de Octubre se publicó en COFEMER el catálogo de equipos y aparatos para los cuales los fabricantes, importadores, distribuidores y comercializadores deberán incluir información sobre su consumo energético, así como los formatos para la entrega de la información.
- El día 13 de Octubre se publicó por parte de SENER una actualización en COFEMER del Manual de programación de salidas.



Notas:
 Los datos, información y cotizaciones mostradas en este informe son indicativos del momento en el que el reporte fue elaborado y no representan ningún compromiso para Fistera Energy
 Prohibido reproducir total o parcialmente la información contenida en este informe. La misma es propiedad de Fistera Energy y deberá ser utilizada únicamente con fines informativos
¹PML: Precio Marginal Local; MEM: Mercado Eléctrico Mayorista; ²Regiones de CENACE; ³Tarifas calculadas con un F.C. de 70% y una distribución punta, intermedia, base de 10%, 70% y 20% respectivamente

(b) <https://www.snl.com/SNLWebPlatform/Content/Commodities/EnergyMarkets/EnergyMarketSummary.aspx>
 (d) <http://www.danisco.org.mx/poblacion/mecado-cam-biario/mibac.html>
 (f) <http://www.emegroup.com/trading/energy/markets/mexican-peso.html>

(a) <http://www.cenace.gob.mx/SIM/VESTA/REPORTES/PreEnergiasMEM.aspx>
 (c) <http://dmsky.net>
 (e) <http://cfe.gob.mx>