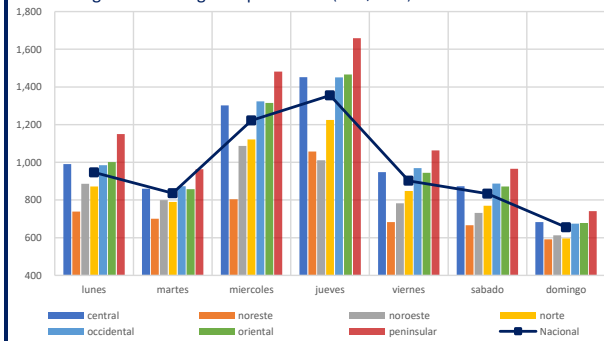


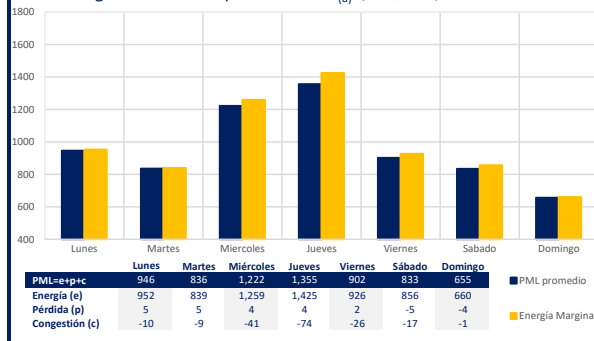
Comentario de Mercado

- El precio medio de los Precios Marginales Locales en la semana del 8 al 14 de Enero ha sido \$964.37 MXN/MWh.
- El precio máximo se registró en la zona de Saltillo el día 10 de Enero a las 20:00 hrs con un precio de \$2,460.66 MXN/MWh y el mínimo se registró en la zona de Veracruz el día 8 de Enero a las 11:00 hrs con un precio de \$304.22 MXN/MWh.
- El día 8 de Enero se publicaron en el DOF el Manual de Contratos de Cobertura de Servicios de Transmisión y Distribución, Manual para el Desarrollo de Reglas del Mercado
- El día 9 de Enero se publicaron en el DOF el Manual de Coordinación de Gas Natural, el aviso por el que se dan a conocer las tarifas de operación el aviso por el que se dan a conocer las tarifas de operación del CENACE para el periodo que comprende del 1 de Enero al 28 de febrero del 2018.
- El día 10 de Enero se publicó en el DOF el Manual de Medición para Liquidaciones.
- El día 11 de Enero se publicó en el DOF el Manual de Criterios para el Despacho y la Desagregación de Energía para las Unidades de Propiedad Conjunta en el Mercado Eléctrico Mayorista.
- El día 12 de Enero se publicaron en el DOF el Manual de Liquidaciones y Manual de Vigilancia del Mercado

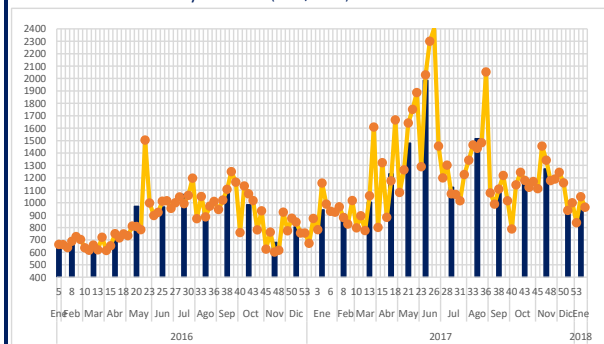
Precio Marginal Local¹ regional promedio² (MXN/MWh)



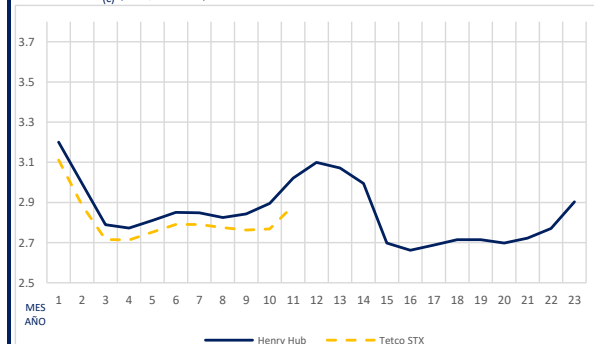
Precio Marginal Local diario promedio - SIN_(a) (MXN/MWh)



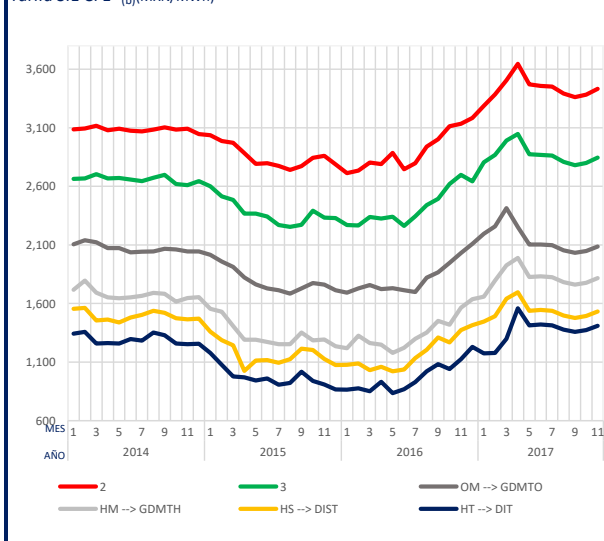
PML histórico Semanal y Mensual (MXN/MWh)



Futuros Gas_(c) (USD/MMBtu)



Tarifa SIE CFE³ (b) (MXN/MWh)



Clima & Tipo de Cambio (d) (e)



Notas:
 Los datos, información y cotizaciones mostradas en este informe son indicativos del momento en el que el reporte fue elaborado y no representan ningún compromiso para Fistera Energy
 Prohibido reproducir total o parcialmente la información contenida en este informe. La misma es propiedad de Fistera Energy y deberá ser utilizada únicamente con fines informativos
¹PML: Precio Marginal Local; MEM: Mercado Eléctrico Mayorista; ²Regiones de CENACE; ³Representan los precios medios de energía vendida del Sistema de Información Energética

(c) <https://www.sni.com/SNIWebPlatform/Content/Commodities/Energy/Markets/EnergyMarketsSummary.aspx>
 (d) <http://www.bancomer.com/mx/portal-mercado-com-dia/mo/index.html>
 (e) <http://www.cmgroup.com/trading/energy/mexican-pes.html>

(a) <http://www.cenace.gob.mx/SIM/VISTA/REPORTES/PrefeenergiasisMEM.aspx>
 (b) <http://sie.energi.gob.mx>