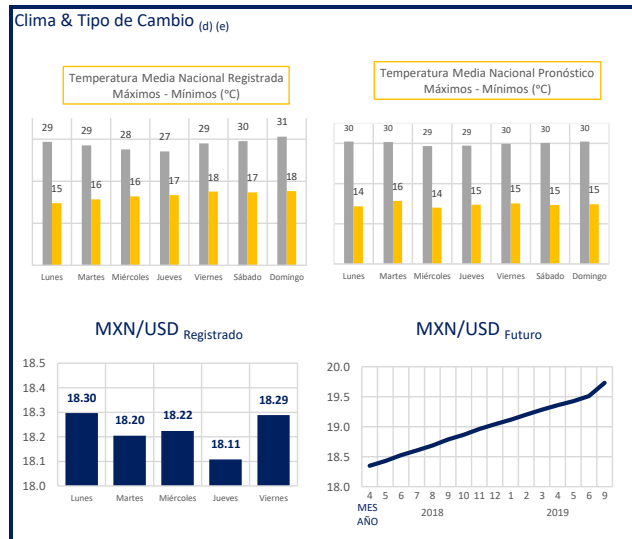
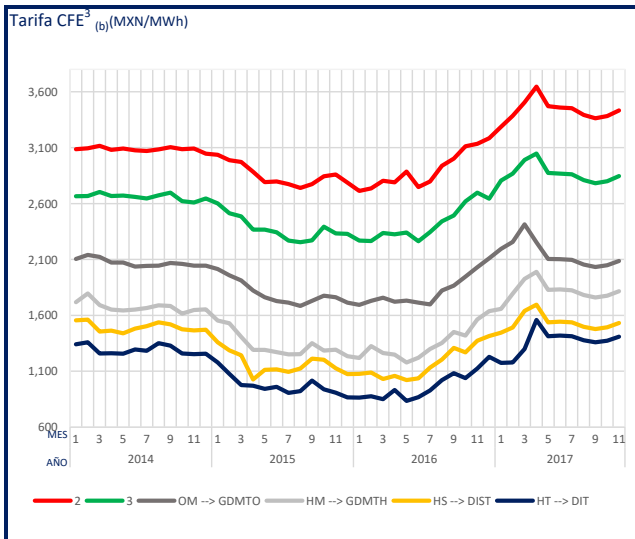
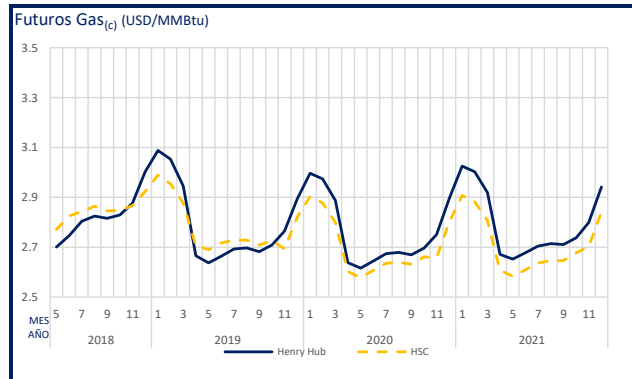
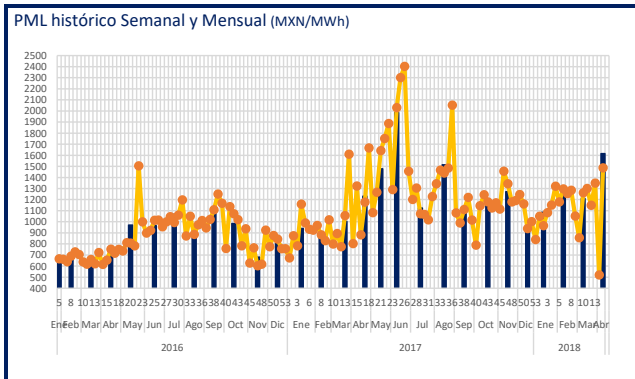
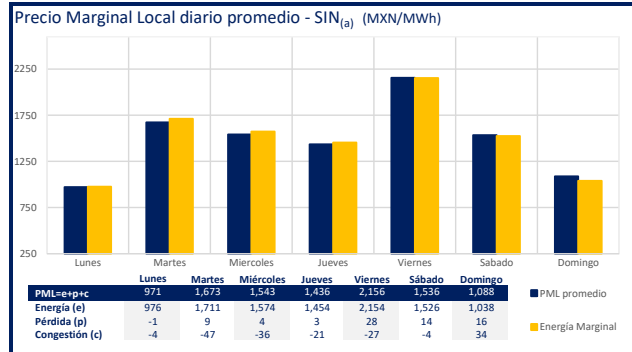
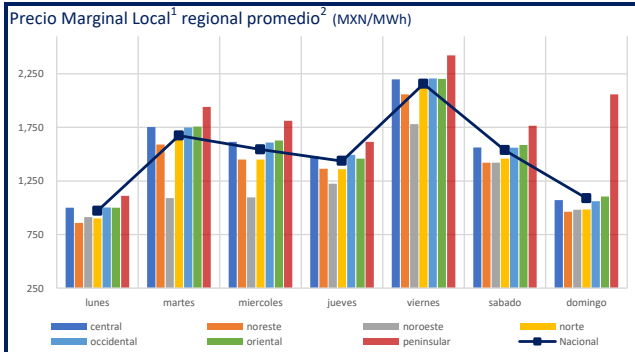


Frontera México Generación, S. de R.L. de C.V. - Generador

Comentario de Mercado

- El precio medio de los Precios Marginales Locales en la semana del 02 al 08 de Abril ha sido \$1,485.93 MXN/MWh.
- El precio máximo se registró en la zona de Cancun el día 08 de Abril a las 21:00 hrs con un precio de \$6,756.91 MXN/MWh y el mínimo se registró en la zona de Veracruz el día 2 de Abril a las 09:00 hrs con un precio de \$258.62 MXN/MWh.
- El 4 de Abril la CRE publicó en COFEMER una actualización a la resolución por la que se expiden los criterios para la imposición de sanciones que deriven del incumplimiento del requisito de potencia, los cuales abarcan por MW incumplido desde 8 hasta 45 salarios mínimos.



Notas:
 Los datos, información y cotizaciones mostradas en este informe son indicativos del momento en el que el reporte fue elaborado y no representan ningún compromiso para Fistera Energy
 Prohibido reproducir total o parcialmente la información contenida en este informe. La misma es propiedad de Fistera Energy y deberá ser utilizada únicamente con fines informativos.
¹PML: Precio Marginal Local; MEM: Mercado Eléctrico Mayorista; ² Regiones de CENACE; ³ Tarifas calculadas con un F.C de 70% y una distribución punta, intermedia, base de 10%, 70% y 20% respectivamente.

(c) <https://www.snl.com/SNLWebPlatform/Content/Commodities/EnergyMarkets/EnergyMarketsSummary.aspx>
 (d) <http://www.banxico.org.mx/portafolio-mercado-cambiano/index.html>
 (e) <http://www.cmegroup.com/trading/fx/emerging-market/mexican-peso.html>
 (a) <http://www.cenace.gob.mx/SIM/VISTA/REPORTES/PreEnergySISMEM.aspx>
 (b) <http://sie.energia.gob.mx>