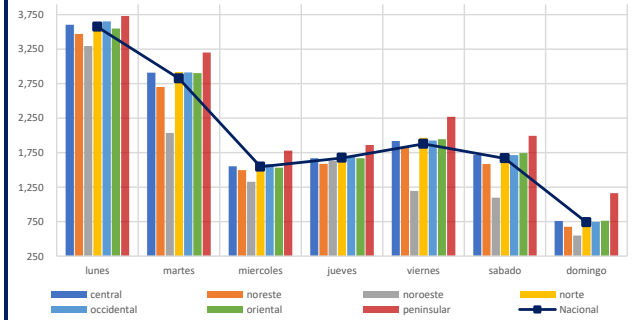


Frontera México Generación, S. de R.L. de C.V. - Generador

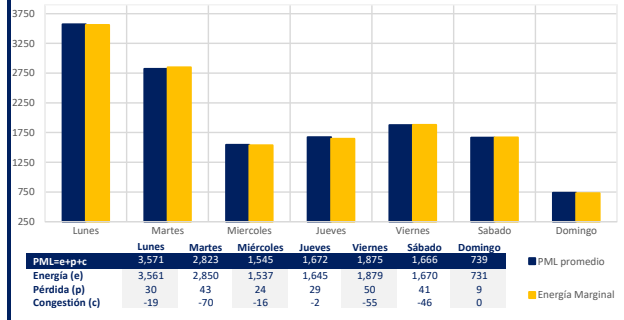
Comentario de Mercado

- El precio medio de los Precios Marginales Locales en la semana del 09 al 15 de Abril ha sido \$1,984.31 MXN/MWh.
- El precio máximo se registró en la zona de Aguascalientes el día 09 de Abril a las 14:00 hrs con un precio de \$6,127.49 MXN/MWh y el mínimo se registró en la zona de Nacoazari el día 15 de Abril a las 07:00 hrs con un precio de \$304.95 MXN/MWh.
- El día 16 DE Abril la SENER público en COFEMER los Lineamientos de eficiencia energética para la administración pública Federal.
- A la fecha de emisión de esta Newsletter, no ha sido publicada la Tarifa de Suministro básico para el mes de Abril en la página de CFE.

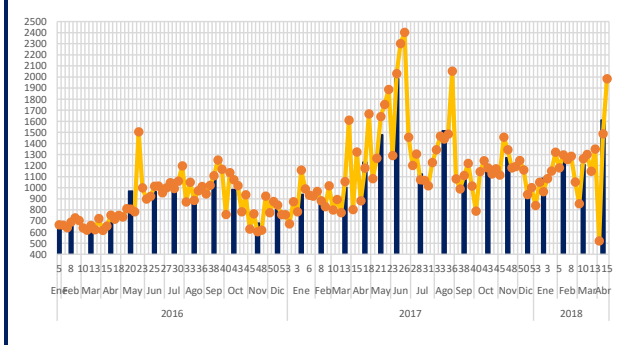
Precio Marginal Local¹ regional promedio² (MXN/MWh)



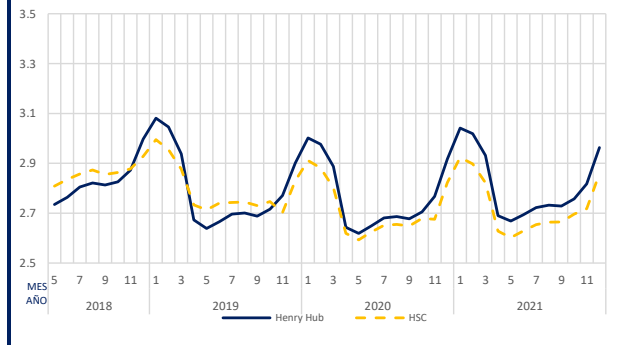
Precio Marginal Local diario promedio - SIN_(a) (MXN/MWh)



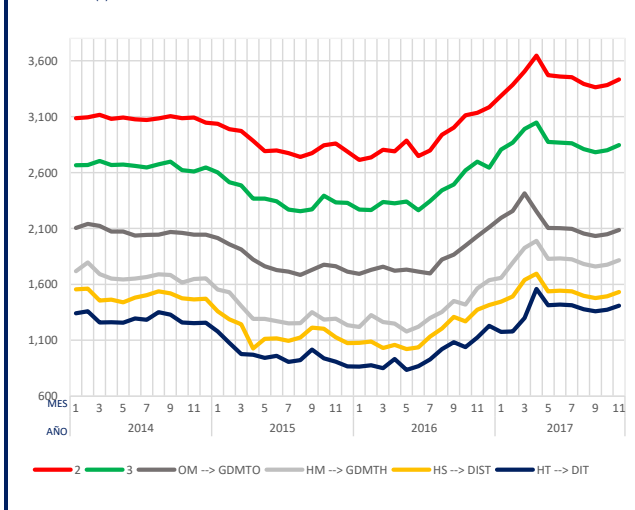
PML histórico Semanal y Mensual (MXN/MWh)



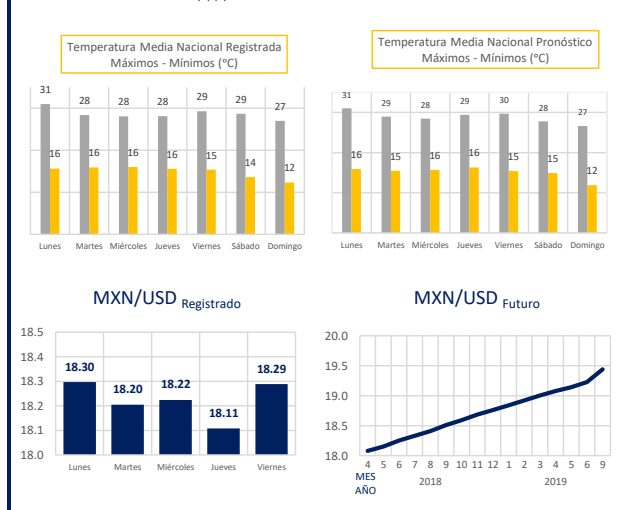
Futuros Gas_(c) (USD/MMBtu)



Tarifa CFE³ (b) (MXN/MWh)



Clima & Tipo de Cambio (d) (e)



Notas:
 Los datos, información y cotizaciones mostradas en este informe son indicativos del momento en el que el reporte fue elaborado y no representan ningún compromiso para Fistera Energy
 Prohibido reproducir total o parcialmente la información contenida en este informe. La misma es propiedad de Fistera Energy y deberá ser utilizada únicamente con fines informativos.
¹PML: Precio Marginal Local; MEM: Mercado Eléctrico Mayorista; ² Regiones de CENACE; ³ Tarifas calculadas con un F.C de 70% y una distribución punta, intermedia, base de 10%, 70% y 20% respectivamente.

(c) <https://www.snl.com/SNLWebPlatform/Content/Commodities/EnergyMarkets/EnergyMarketsSummary.aspx>
 (d) <http://www.banxico.org.mx/portal-mercado-cambiano/index.html>
 (e) <http://www.cmegroup.com/trading/fx/emerging-market/mexican-peso.html>
 (a) <http://www.cenace.gob.mx/SIM/VISTA/REPORTES/PreEnergiaSISEM.aspx>
 (b) <http://sie.energia.gob.mx>