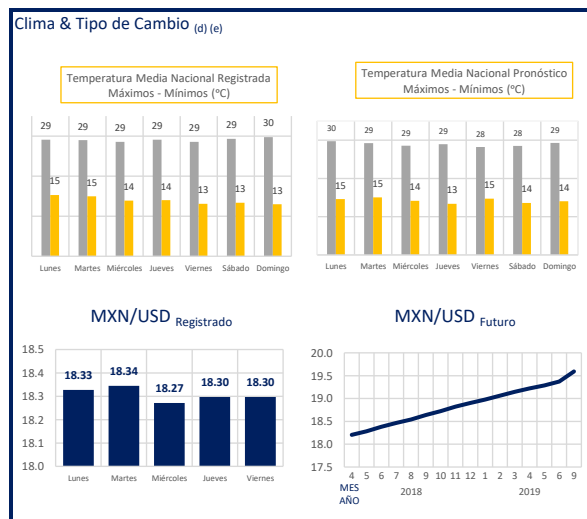
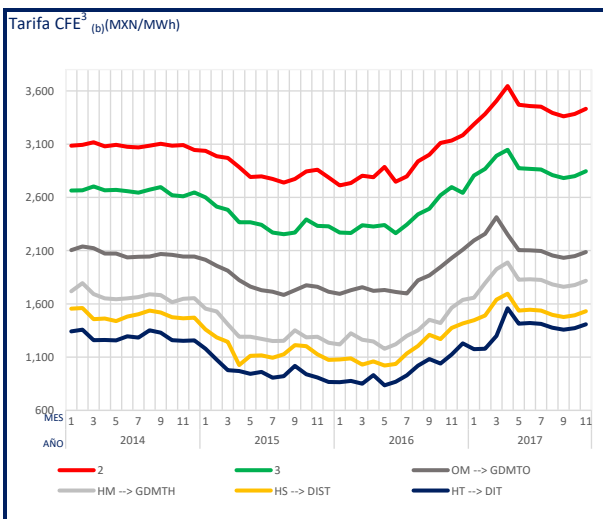
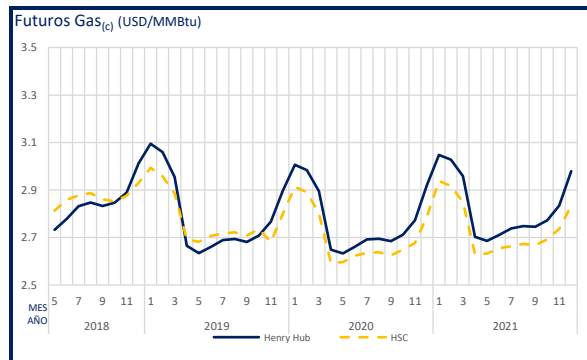
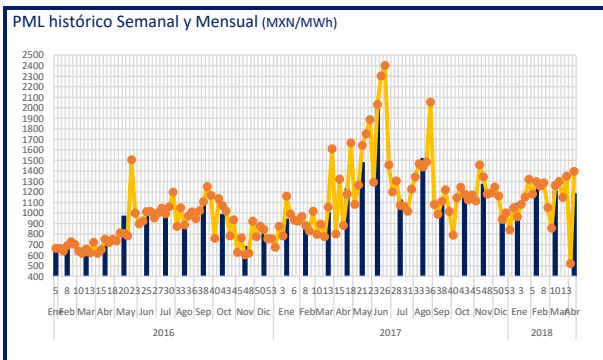
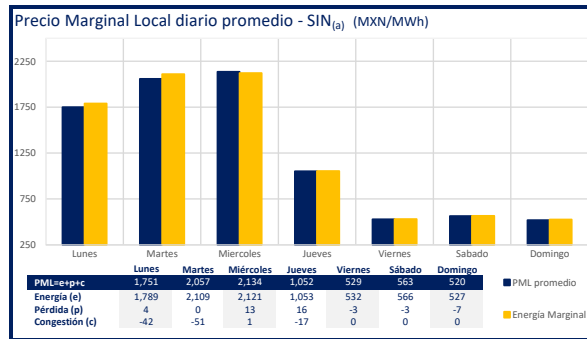
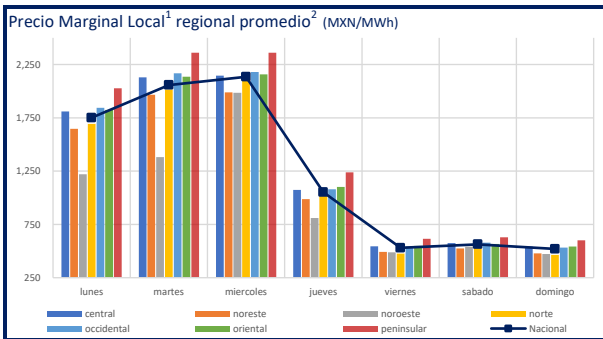


Frontera México Generación, S. de R.L. de C.V. - Generador

### Comentario de Mercado

- El precio medio de los Precios Marginales Locales en la semana del 26 de Marzo al 01 de Abril ha sido \$1,233.74 MXN/MWh.
- El precio máximo se registró en la zona de Laguna el día 28 de Marzo a las 22:00 hrs con un precio de \$4,175.59 MXN/MWh y el mínimo se registró en la zona de Juarez el día 1 de Abril a las 08:00 hrs con un precio de \$350.96 MXN/MWh.
- El día 29 de Marzo se publicó en el DOF el Aviso por el que se da a conocer el Requisito para la Adquisición de Certificados de Energías Limpias en 2021 establecido por la Secretaría de Energía, el cual será de 10.9%.
- La Tarifa de Suministro Básico para Marzo fue publicada en los últimos días del mismo mes, en la página oficial de la CFE. Para el mes de Abril, aún no se cuenta con dicha tarifa a la fecha de publicación de la presente Newsletter.
- En la tabla siguiente, se muestra la escalada de precios PML en Tiempo Real del SIN; respecto a los precios PML en Día en Adelanto en los primeros meses del 2018. Destacando el incremento en el mes de Marzo que supera los niveles promedio del 2017:

		PML SIN		
		Día en Adelanto (MXN/MWh)	Tiempo Real (MXN/MWh)	%
2017	Anual	1,227.1	1,405.3	14.5%
2018	Enero	1,086.3	1,112.1	2.4%
2018	Febrero	1,239.8	1,362.5	9.9%
2018	Marzo	1,209.0	1,447.6	19.7%



Notas:  
 Los datos, información y cotizaciones mostradas en este informe son indicativos del momento en el que el reporte fue elaborado y no representan ningún compromiso para Fistera Energy  
 Prohibido reproducir total o parcialmente la información contenida en este informe. La misma es propiedad de Fistera Energy y deberá ser utilizada únicamente con fines informativos  
 \*PML: Precio Marginal Local; MEM: Mercado Eléctrico Mayorista; <sup>2</sup> Regiones de CENACE; <sup>3</sup> Tarifas calculadas con un F.C de 70% y una distribución punta, intermedia, base de 10%, 70% y 20% respectivamente.

(c) <https://www.sin.com/SINWebPlatform/Content/Commodities/Energy/Market/EnergyMarketsSummary.aspx>  
 (d) <http://www.banxico.org.mx/portafolio-mercado-cambiaro/index.html>  
 (e) <http://www.emergroup.com/trading/ty/emerging-market/mexican-peso.html>

(a) <http://www.cenace.gob.mx/SIN/VISTA/REPORTES/PreEnergiasMEM.aspx>  
 (b) <http://sie.energia.gob.mx>