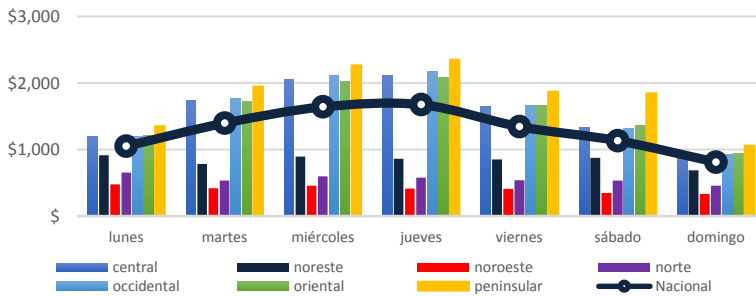


## Comentarios del Mercado

- El 15 de enero del 2019 la Secretaría de Energía (SENER) da a conocer en su sitio web detalles del proceso de acreditación para constituirse como una Unidad de Verificación de Instalaciones Eléctricas, todo esto sujeto bajo la Norma Oficial Mexicana NOM-001-SEDE-2012.
- El 18 de enero del 2019 CFE publicó en su portal un boletín donde informa que el Director General de la Comisión Federal de Electricidad Manuel Bartlett Díaz, supervisó los sistemas de monitoreo de los Productores Independientes de Energía, también realizó los nombramientos de Adrián Olvera Alvarado como Director General de la Empresa Subsidiaria Generación V y a Mario Alberto Villaverde Segura como Director General de la Empresa Subsidiaria Generación I.
- El 18 de enero del 2019 la SENER publicó los Libros Blancos y Memorias Documentales del periodo 2012-2018. La SENER publica estos documentos en los que se hace constar de manera documentada la situación que guarda un programa, proyecto o política pública relevante de la Administración Pública Federal. Entre estos Libros Blancos podemos encontrar los referentes a la Industria Eléctrica, la Reforma Energética, Petrolíferos, etc.

**PML<sup>1</sup> Regional (MXN/MWh)<sub>a</sub>**



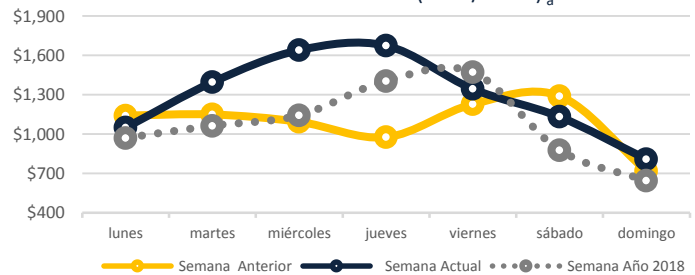
El precio máximo se registró en la zona peninsular el día viernes 18 de enero a las 14 horas, con un precio de \$5,519.3 MXN/MWh.

El precio mínimo se registró en la zona noreste el día jueves 17 de enero a las 22 horas, con un precio de \$100.93 MXN/MWh.

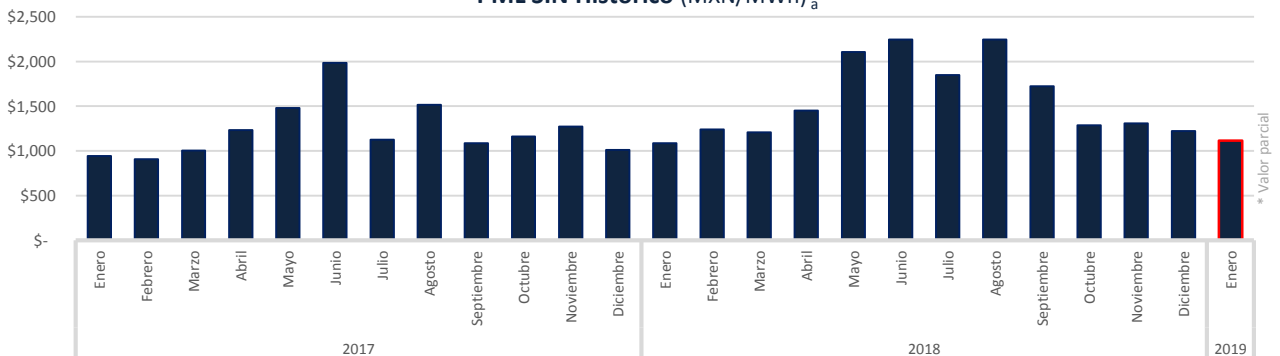
El precio medio de los Precios Marginales Locales en la semana del 14 al 20 de enero del 2019 ha sido de \$1,291.71 MXN/MWh, lo que significa un 19.1% mayor a la semana anterior (\$1,084.83 MXN/MWh).

El promedio de las diferencias entre el PML máximo y el PML mínimo regional diario fue de \$784.89 MXN/MWh.

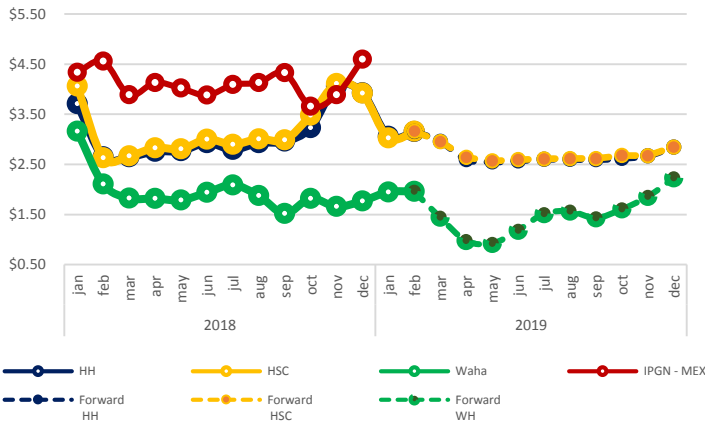
**PML SIN<sup>2</sup> Semanal (MXN/MWh)<sub>a</sub>**



**PML SIN Histórico (MXN/MWh)<sub>a</sub>**



### Precio Gas Histórico & Forward 4 (USD/MMBTu)

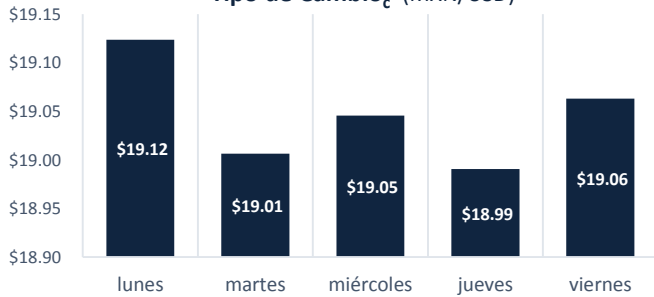


El Índice de Precio del Gas Natural (IPGN) proporcionado por la Comisión Reguladora de Energía (CRE) para el mes de diciembre fue de 4.6 USD/MMBTU.

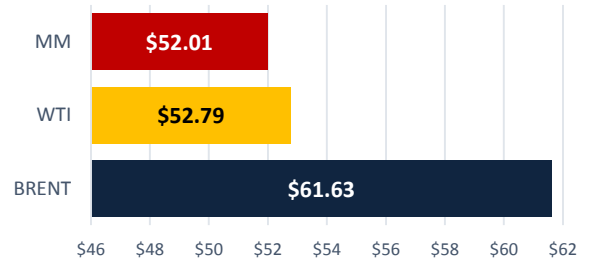
Los precios del Henry Hub (HH) y del Houston Ship Channel (HSC) son de 3.06 y 3.03 USD/MMBTU respectivamente para el mes de enero, para este mismo periodo el precio promedio del Texas Waha fue de 1.95 USD/MMBTU.

La Mezcla Mexicana (MM) se encontró en promedio a 52 USD/barril, un 15% menor al del Mar del Norte (Brent) y también un 0.8% menor al West Texas Intermediate (WTI).

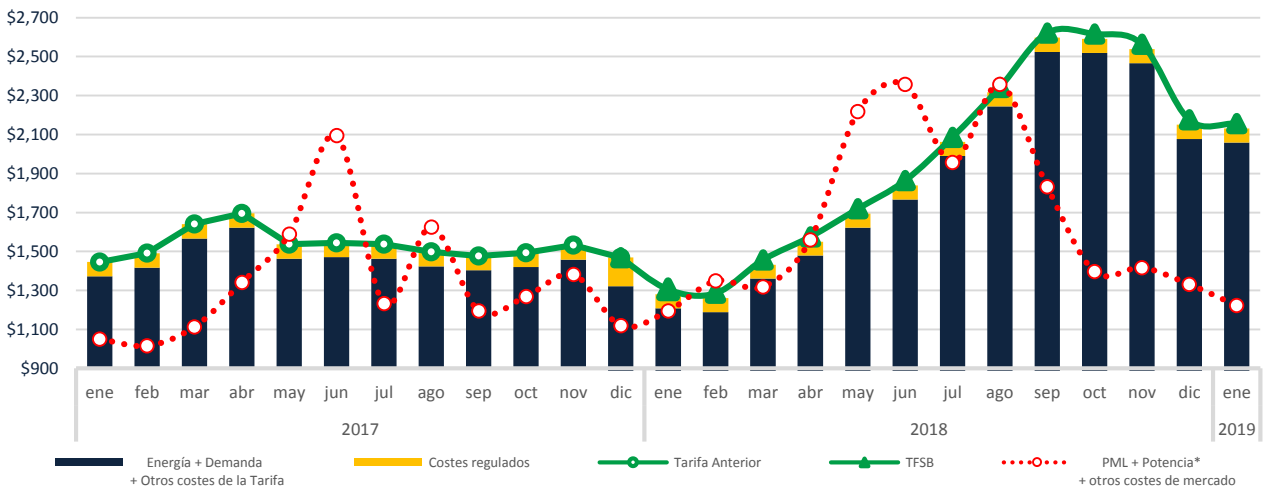
### Tipo de Cambio (MXN/USD)



### Precio semanal promedio del crudo (USD/barril)



### Tarifa DIST promedio (MXN/MWh)



b <https://www.snl.com>  
c <http://www.banxico.org.mx/portal-mercado-cambiarior/index.html>

\* Precio tomado a partir del Mercado de Balance de Potencia 2017.

## CDMX

Edificio Terret. Torre Norte  
Miguel de Cervantes Saavedra 301  
Col. Granada, 11520  
Tel: +52 55 5125 1670  
info@fisterraenergy.com