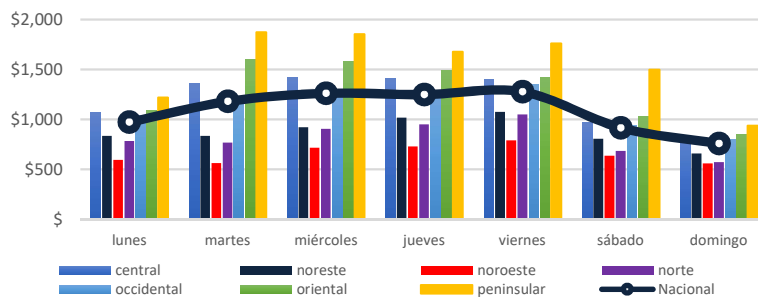


## Comentarios del Mercado

- El 21 de enero se publicó en el DOF el “Acuerdo por el que la CRE ordena la publicación del Proyecto de Norma Oficial Mexicana PROY-NOM-017-CRE-2018, Métodos de medición de variables para el cálculo del porcentaje de energía libre de combustible y procedimiento para la evaluación de la conformidad”.
- El 22 de enero se publicó en el DOF una actualización de tarifas que aplicara CFE Transmisión por el servicio público de transmisión de energía eléctrica durante el periodo que comprende el 1 de enero de 2019 hasta en tanto se expidan las disposiciones administrativas de carácter general a que se refieren los artículos 138 de la Ley de la Industria Eléctrica y 47 del Reglamento de la Ley de la Industria Eléctrica.
- El 25 de enero CONAMER publica en su portal el “Acuerdo por el que la comisión reguladora de energía establece, de manera enunciativa mas no limitativa, los productos y los servicios que pueden ofrecer los integrantes de la industria eléctrica que desarrollen actividades de almacenamiento de energía”.

PML<sup>1</sup> Regional (MXN/MWh)<sup>a</sup>



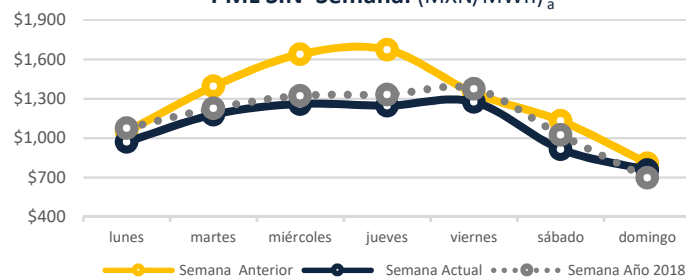
El precio máximo se registró en la zona peninsular el día jueves 24 de enero a las 11 horas, con un precio de \$15,000.00 MXN/MWh.

El precio mínimo se registró en la zona noreste el día viernes 25 de enero a las 14 horas, con un precio de \$130.09 MXN/MWh.

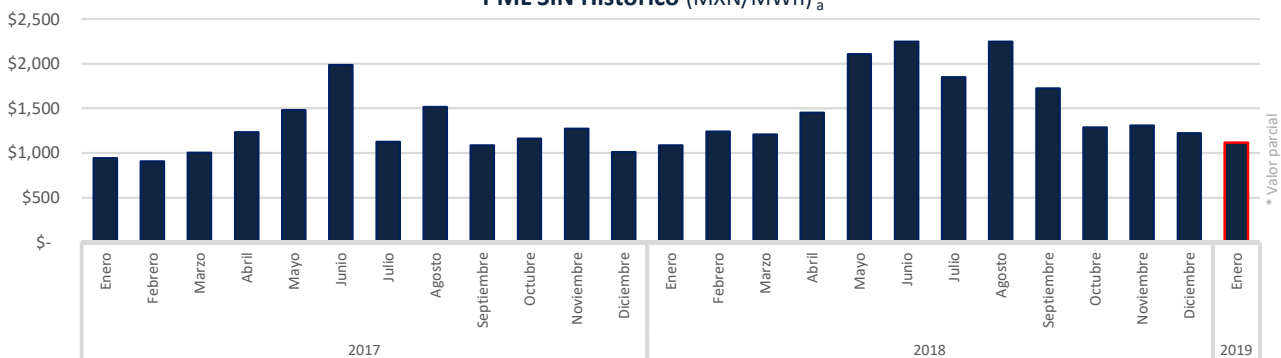
El precio medio de los Precios Marginales Locales en la semana del 21 al 27 de enero del 2019 ha sido de \$1,086.72 MXN/MWh, lo que significa un 15.9% menor a la semana anterior (\$1,291.71 MXN/MWh).

El promedio de las diferencias entre el PML máximo y el PML mínimo regional diario fue de \$560.24 MXN/MWh.

PML SIN<sup>2</sup> Semanal (MXN/MWh)<sup>a</sup>



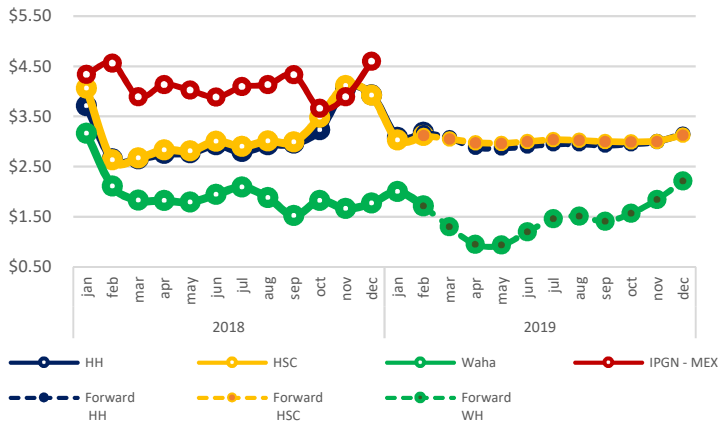
PML SIN Histórico (MXN/MWh)<sup>a</sup>



<sup>a</sup> <http://www.cenace.gob.mx/SIM/VISTA/REPORTES/PreEnergiasMEM.aspx>

<sup>1</sup> Precio Marginal Local  
<sup>2</sup> Sistema Interconectado Nacional

### Precio Gas Histórico & Forward <sup>4</sup> (USD/MMBTu)



El Índice de Precio del Gas Natural (IPGN) proporcionado por la Comisión Reguladora de Energía (CRE) para el mes de diciembre fue de \$4.6 USD/MMBTU.

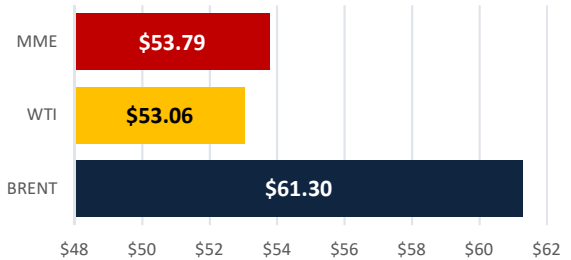
Los precios del Henry Hub (HH) y del Houston Ship Channel (HSC) son de \$3.08 y \$3.03 USD/MMBTU respectivamente para el mes de enero, para este mismo periodo el precio promedio del Texas Waha fue de \$2 USD/MMBTU.

La Mezcla Mexicana (MME) se encontró en promedio a \$53.79 USD/barril, un 12.6% menor al del Mar del Norte (Brent) y un 1% mayor al West Texas Intermediate (WTI).

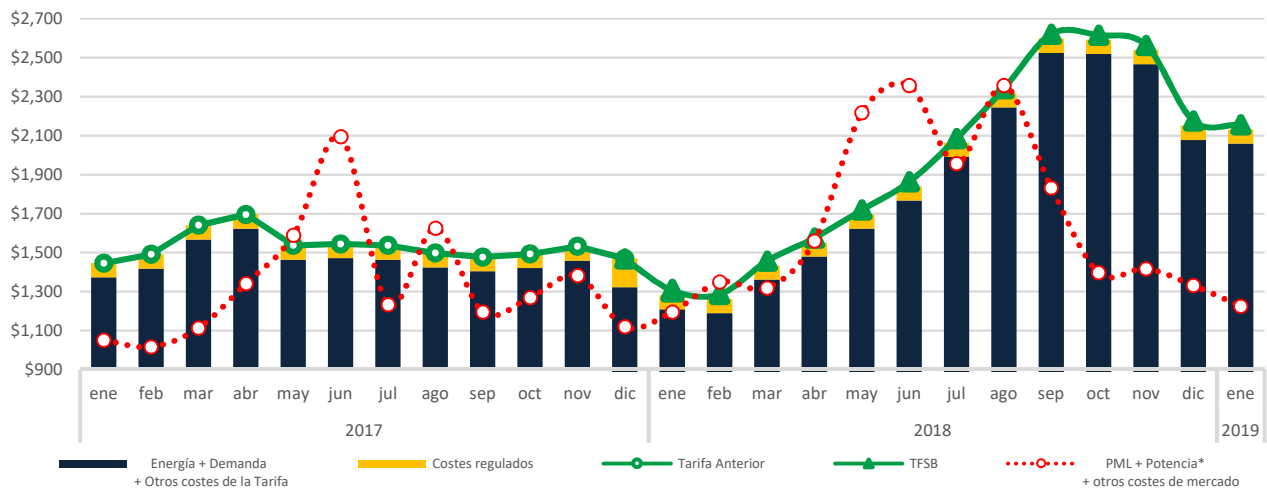
### Tipo de Cambio<sub>c</sub> (MXN/USD)



### Precio semanal promedio del crudo (USD/barril)



### Tarifa DIST promedio (MXN/MWh)



b <https://www.snl.com>  
c <http://www.banxico.org.mx/portal-mercado-cambiaro/index.html>

\* Precio tomado a partir del Mercado de Balance de Potencia - 2017.

## CDMX

Edificio Terret. Torre Norte  
Miguel de Cervantes Saavedra 301  
Col. Granada, 11520  
Tel: +52 55 5125 1670  
info@fisterraenergy.com