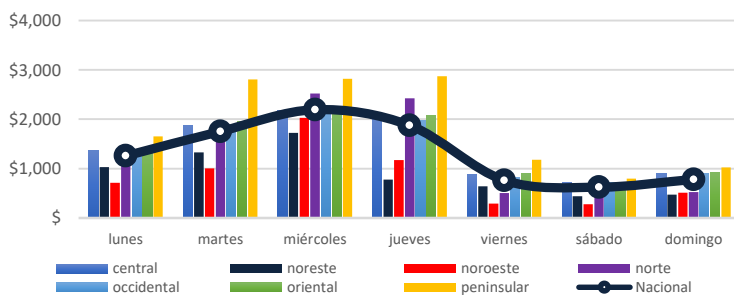


Comentarios del Mercado

- El 16 de abril la Secretaría de Energía publicó en su sitio web el procedimiento para conformar y acreditarse como una Unidad de Verificación de Instalaciones Eléctricas (UVIE).
- El 17 de abril el CENACE publicó en el Sistema de Información de Mercado (SIM) privado, una notificación en donde se indica la manera en que se realizarán las liquidaciones de las Unidades de Central Eléctrica Indirectamente Modeladas a partir del Día de Operación 08 de mayo de 2019, informando sobre las Unidades de Central Eléctrica Indirectamente Modeladas y la Zona de Carga a la cual pertenecen.

PML¹ Regional (MXN/MWh)_a



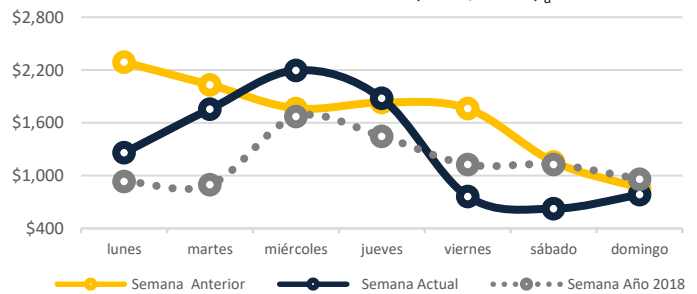
El precio máximo se registró en la zona oriental el día miércoles 17 de abril a las 18 horas, con un precio de \$6,495.09 MXN/MWh.

El precio mínimo se registró en la zona norte el día jueves 18 de abril a las 20 horas, con un precio de -\$9.15 MXN/MWh.

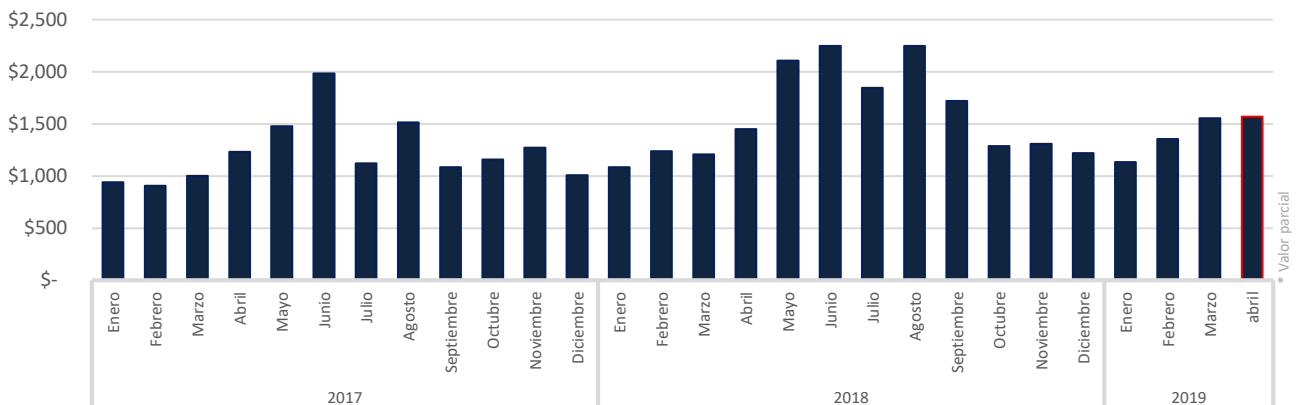
El precio medio de los Precios Marginales Locales en la semana del 15 al 21 de abril del 2019 ha sido de \$ 1,320.98 MXN/MWh, lo que significa un 20.8% menor a la semana anterior (\$1,667.85 MXN/MWh).

El promedio de las diferencias entre el PML máximo y el PML mínimo regional diario fue de \$1,651.19 MXN/MWh.

PML SIN² Semanal (MXN/MWh)_a



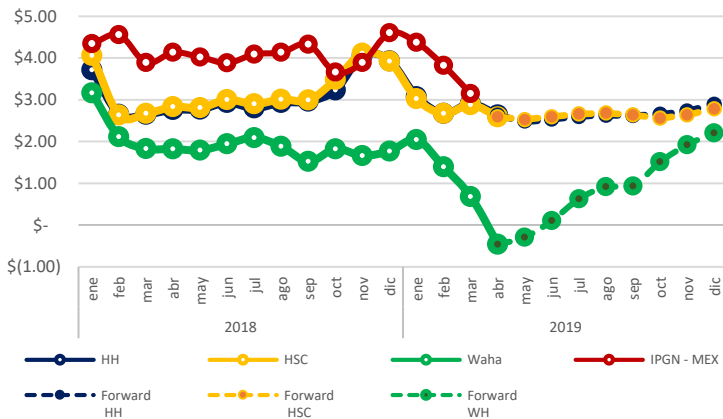
PML SIN Histórico (MXN/MWh)₂



^a <http://www.cenace.gob.mx/SIM/VISTA/REPORTES/PreEnergis/SIMEW.aspx>

¹ Precio Marginal Local
² Sistema Interconectado Nacional

Precio Gas Histórico & Forward ⁴ (USD/MMBtu)



El Índice de Precio del Gas Natural (IPGN) proporcionado por la Comisión Reguladora de Energía (CRE) para el mes de marzo del 2019 fue de \$3.15 USD/MMBTU.

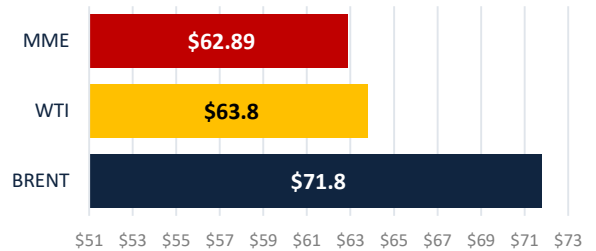
Los precios del Henry Hub (HH) y del Houston Ship Channel (HSC) son de \$2.63 y \$2.59 USD/MMBTU respectivamente para el mes de abril, para este mismo periodo el precio promedio del Texas Waha fue de -\$0.43 USD/MMBTU.

La Mezcla Mexicana (MME) se encontró en promedio a \$62.89 USD/barril, un 12.4% menor al del Mar del Norte (Brent) y un 1.44% menor al West Texas Intermediate (WTI).

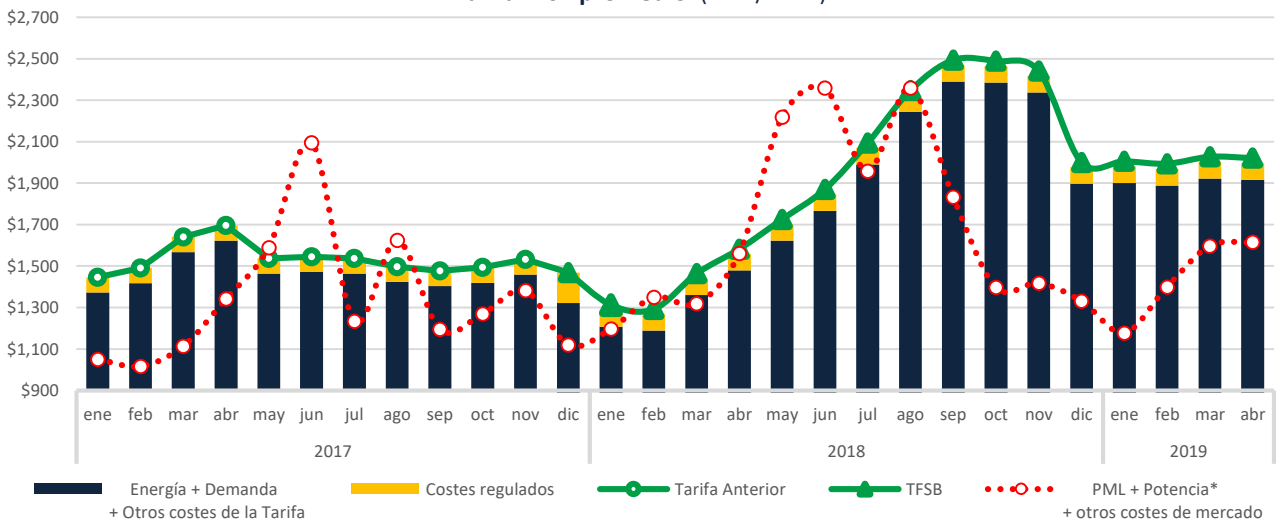
Tipo de Cambio_c (MXN/USD)



Precio semanal promedio del crudo (USD/barril)



Tarifa DIST promedio (MXN/MWh)



b <https://www.snl.com>
c <http://www.banxico.org.mx/portal-mercado-cambiario/index.html>

* Precio tomado a partir del Mercado de Balance de Potencia 2017 y 2018.

CDMX

Edificio Terret. Torre Norte
Miguel de Cervantes Saavedra 301
Col. Granada, 11520
Tel: +52 55 5125 1670
info@fisterraenergy.com

Monterrey

Torre Pabellón M. Piso 5, Oficina 407
Benito Juárez 1102
Col. Centro, 64000
Tel: +52 81 8000 5947
info@fisterraenergy.com