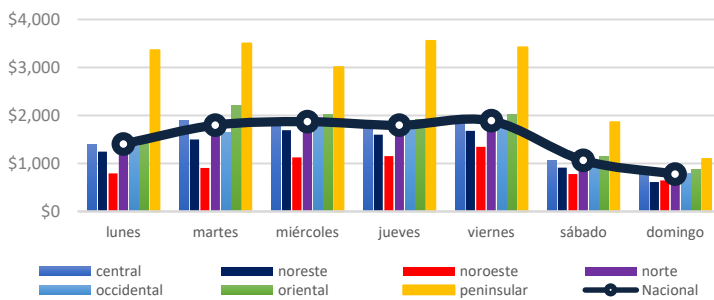


## Comentarios del Mercado

- El 11 de julio el CENACE publicó en el Sistema de Información de Mercado (SIM) área pública, un documento en el cual se difundió la información correspondiente a Contratos de Cobertura Eléctrica Vinculados a una Central Eléctrica y/o los Contratos de Cobertura Eléctrica Utilizados para satisfacer las obligaciones de los Suministradores.
- El 12 de julio se publicó en la página web de la Secretaría de Energía una noticia donde mencionó la entrega de 464 Resolutivos de Proyectos Energéticos, de los cuales 414 son proyectos de hidrocarburos y 50 de electricidad.
- El 12 de julio la Comisión Federal de Electricidad (CFE) informó en su sitio web la colocación de un nuevo bono amortizable en el mercado Formosa de Taiwán y en el Luxembourg Stock Exchange, por 615 millones de dólares a un plazo de 30 años.

PML<sup>1</sup> Regional (MXN/MWh)<sub>a</sub>



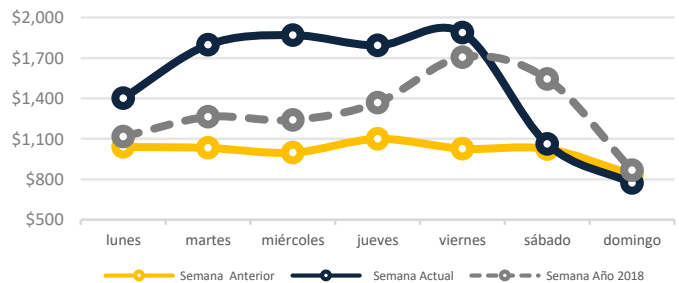
El precio máximo<sup>3</sup> se registró en la zona Peninsular el día jueves 11 de julio en la hora 23, con un precio de \$6,608.58 MXN/MWh.

El precio mínimo<sup>3</sup> se registró en la zona Occidental el día sábado 13 de julio en la hora 24, con un precio de -\$36.66 MXN/MWh.

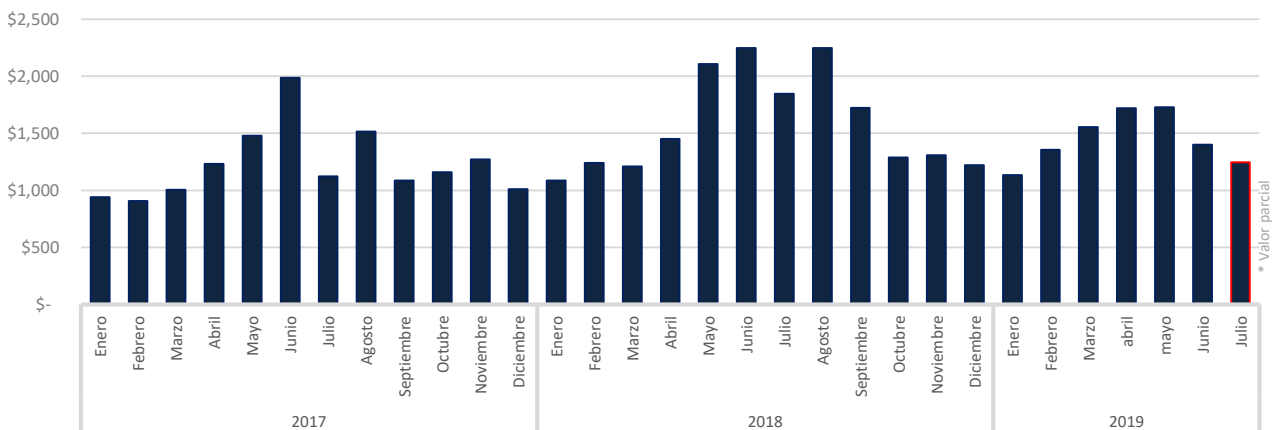
El precio medio de los Precios Marginales Locales en la semana del 8 al 14 de julio del 2019 ha sido de \$1,511.71 MXN/MWh, lo que significa un 49.9% mayor al PML de la semana anterior (\$1,008.27 MXN/MWh).

El promedio de las diferencias entre el PML máximo y el PML mínimo regional diario fue de \$ 1,280.70 MXN/MWh.

PML SIN<sup>2</sup> Semanal (MXN/MWh)<sub>a</sub>



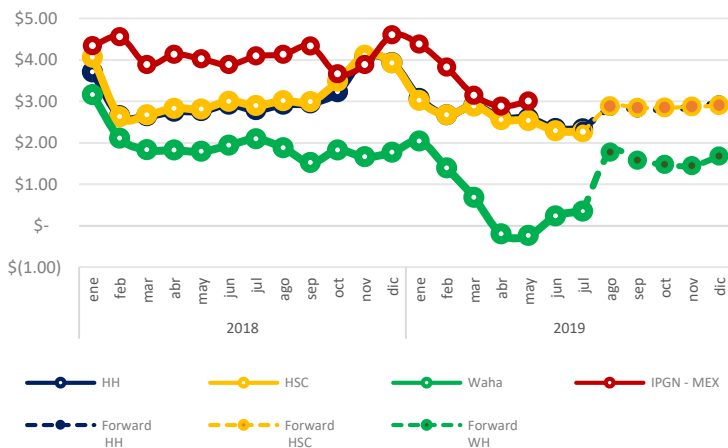
PML SIN Histórico (MXN/MWh)<sub>2</sub>



http://www.cenace.gob.mx/SIM/NTA/REPORTES/PreEnergiaSISMEM.aspx

<sup>1</sup> Precio Marginal Local  
<sup>2</sup> Sistema Interconectado Nacional  
<sup>3</sup> No se toman en cuenta los Nodos Virtuales

### Precio Gas Histórico & Forward<sub>0</sub> (USD/MMBTu)



El Índice de Precio del Gas Natural (IPGN) proporcionado por la Comisión Reguladora de Energía (CRE) para el mes de mayo del 2019 fue de \$3.00 USD/MMBTU.

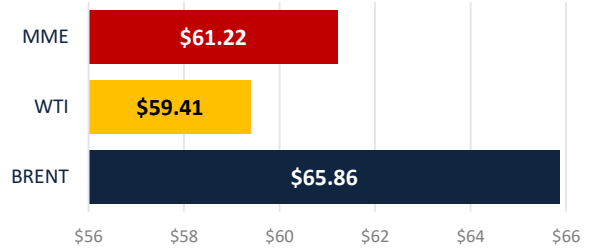
Los precios del Henry Hub (HH) y del Houston Ship Channel (HSC) son de \$2.33 y \$2.26 USD/MMBTU respectivamente para el mes de julio, para este mismo periodo el precio promedio del Texas Waha fue de \$0.35 USD/MMBTU.

La Mezcla Mexicana (MME) se encontró en promedio a \$61.22 USD/barril, un 7.04% menor al del Mar del Norte (Brent) y un 3.06% mayor al West Texas Intermediate (WTI).

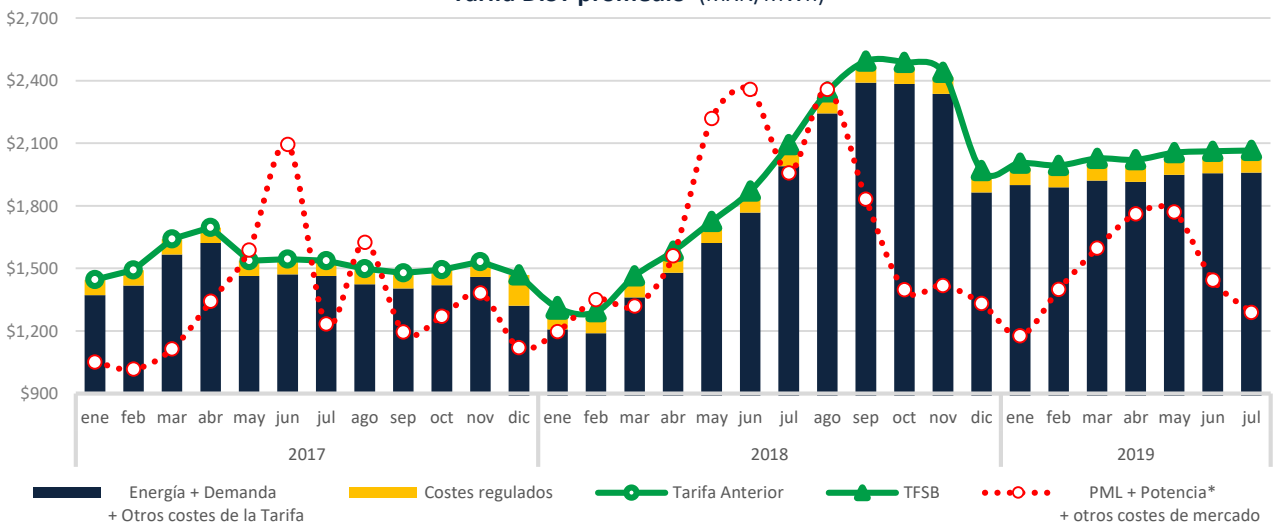
### Tipo de Cambio<sub>c</sub> (MXN/USD)



### Precio semanal promedio del crudo (USD/barril)



### Tarifa DIST promedio (MXN/MWh)



### CDMX

Edificio Terret. Torre Norte  
Miguel de Cervantes Saavedra 301  
Col. Granada, 11520  
Tel: +52 55 5125 1670  
info@fisterraenergy.com

### Monterrey

Torre Pabellón M. Piso 5, Oficina 407  
Benito Juárez 1102  
Col. Centro, 64000  
Tel: +52 81 8000 5947  
info@fisterraenergy.com