

## Noticias del Sector Eléctrico Mexicano

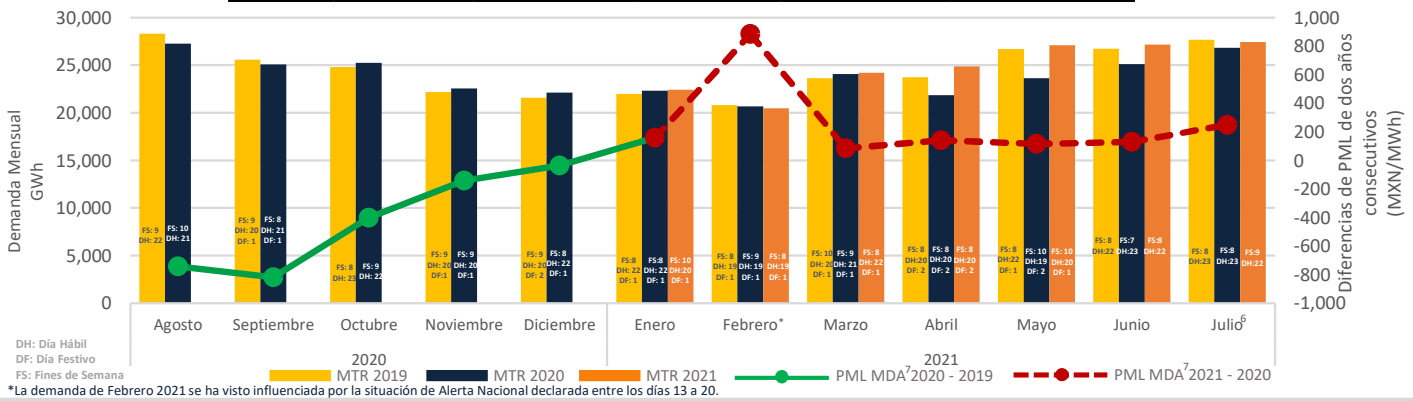
- El 12 de agosto se publicó en la página oficial de la CRE, la gaceta informativa 25 por medio de la cual se informa la aprobación del Programa Regulatorio 2021
- El 10 y 11 de agosto se llevó a cabo el Congreso eficiencia energética y energías limpias 2021 con la participación de la CONUEE.

## Análisis comparativo de la demanda de energía eléctrica MTR<sup>1</sup> entre 2021, 2020 y 2019 para el SIN<sup>2</sup>

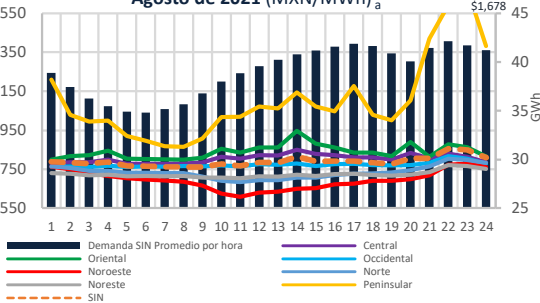
Mes	Demanda MTR 2021 [GWh]	Variación Demanda Mensual 2021 <sup>3</sup>	Demanda MTR 2020 [GWh]	Variación Demanda Mensual 2020 <sup>4</sup>	Variación Demanda 2021/2020
Enero	22,416	↑ 1.4%	22,310	↑ 3.4%	↑ 0.5%
Febrero	20,487	↑ 1.2%	20,661	↑ 2.5%	↓ -0.8%
Marzo	24,214	↑ 6.8%	24,072	↑ 5.2%	↑ 0.6%
Abril	24,887	↑ 6.2%	21,879	↓ -6.1%	↑ 13.8%
Mayo	27,109	↑ 5.4%	23,638	↑ 4.6%	↑ 14.7%
Junio	27,158	↑ 3.5%	25,110	↑ 9.8%	↑ 8.2%
Julio <sup>6</sup>	27,456	↓ -2.2%	26,819	↑ 3.4%	↑ 2.4%
Total	173,727		164,488		↑ 5.62%

Mes	Demanda MTR 2020 [GWh]	Variación Demanda Mensual 2020 <sup>3</sup>	Demanda MTR 2019 [GWh]	Variación Demanda Mensual 2019 <sup>4</sup>	Variación Demanda 2020/2019
Enero	22,310	↑ 3.4%	21,983	↑ 3.6%	↑ 1.5%
Febrero <sup>5</sup>	20,661	↑ 2.5%	20,798	↑ 4.7%	↓ -0.7%
Marzo	24,072	↑ 5.2%	23,620	↑ 2.6%	↑ 1.9%
Abril	21,879	↓ -6.1%	23,738	↑ 3.8%	↓ -7.8%
Mayo	23,638	↑ 4.6%	26,763	↑ 9.1%	↓ -11.7%
Junio	25,110	↑ 9.8%	26,734	↑ 3.2%	↓ -6.1%
Julio	26,819	↑ 3.4%	27,660	↑ 0.1%	↓ -3.0%
Agosto	27,265	↑ 1.7%	28,317	↑ 2.4%	↓ -3.7%
Septiembre	25,085	↓ -4.9%	25,588	↓ -6.6%	↓ -2.0%
Octubre	25,238	↓ -2.6%	24,830	↓ -6.1%	↑ 1.6%
Noviembre	22,570	↓ -7.6%	22,198	↓ -7.6%	↑ 1.7%
Diciembre	22,110	↓ -5.2%	21,569	↓ -6.0%	↑ 2.5%
Total	286,756		293,797		↓ -2.4%



### PML Regional<sup>8</sup> Horario de la semana del 09 al 15 de Agosto de 2021 (MXN/MWh)<sup>a</sup>



### PML de lunes a viernes del 09 al 13 de agosto 2021

	Rango	Promedio X	Desviación Standard σ	Coefficiente de Variación c.v.=σ/X
SIN	279	802	49	6%
Central	283	820	56	7%
Oriental	668	855	101	12%
Occidental	133	786	31	4%
Noroeste	375	729	73	10%
Norte	185	758	43	6%
Noreste	113	734	25	3%
Peninsular	2,153	1,046	255	24%
BCA	6,133	1,949	1,130	58%
BCS	4,914	5,387	915	17%

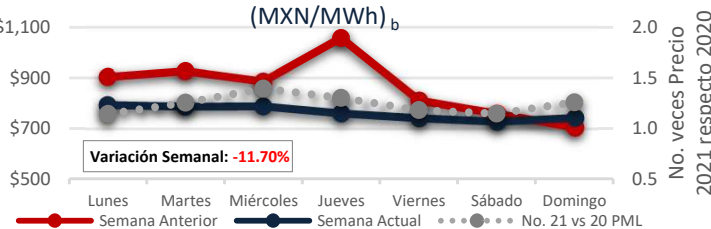
### PML (precios máximos)<sup>9</sup> de lunes a viernes del 09 al 13 de agosto 2021

	Rango	Promedio X	Desviación Standard σ	Coefficiente de Variación c.v.=σ/X
SIN	186	806	41	5%
Central	250	815	43	5%
Oriental	393	837	65	8%
Occidental	123	788	31	4%
Noroeste	310	763	72	9%
Norte	157	780	41	5%
Noreste	106	743	26	4%
Peninsular	2,059	1,078	323	30%
BCA	6,112	2,294	1,294	56%
BCS	3,954	5,975	834	14%

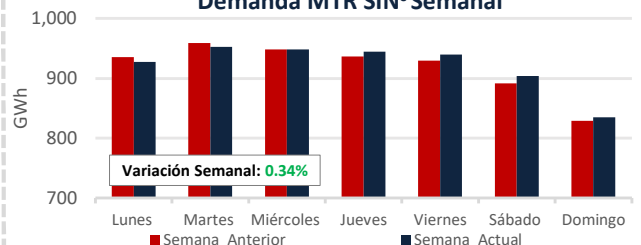
### PML (precios mínimos)<sup>10</sup> de lunes a viernes del 09 al 13 de agosto 2021

	Rango	Promedio X	Desviación Standard σ	Coefficiente de Variación c.v.=σ/X
SIN	279	798	55	7%
Central	283	825	67	8%
Oriental	668	872	126	14%
Occidental	133	784	30	4%
Noroeste	194	694	54	8%
Norte	109	736	32	4%
Noreste	90	725	21	3%
Peninsular	796	1,013	158	16%
BCA	2,627	1,603	810	51%
BCS	2,266	4,798	538	11%

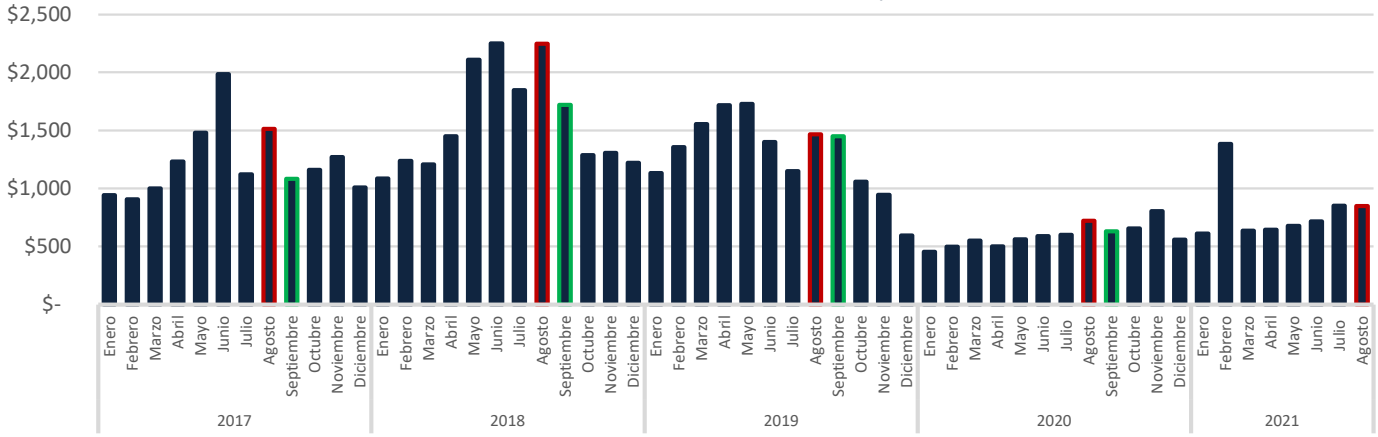
### Componente de Energía del PML<sup>11</sup> SIN Semanal (MXN/MWh)<sup>b</sup>



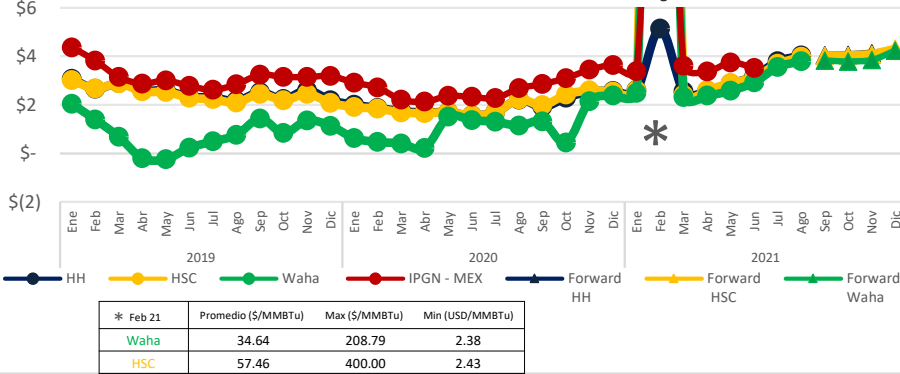
### Demanda MTR SIN<sup>c</sup> Semanal



### PML SIN Histórico (MXN/MWh)<sub>d</sub>



### Precio del Gas Natural Histórico & Forward<sub>e</sub> (USD/MMBtu)

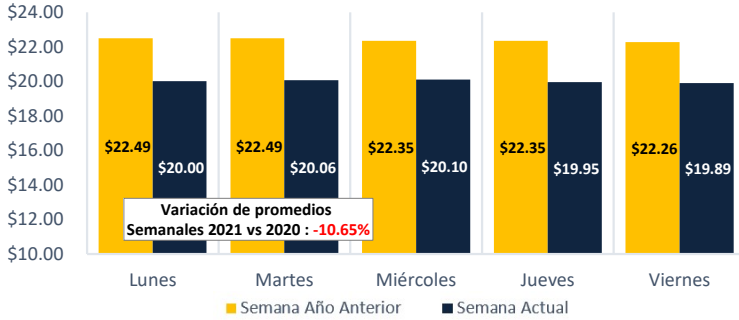


El Índice de Precio del Gas Natural (IPGN) proporcionado por la Comisión Reguladora de Energía (CRE) para Junio<sup>12</sup> del 2021 fue de \$3.52 USD/MMBtu.

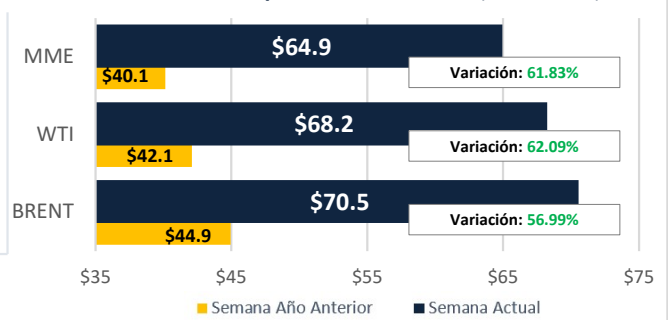
Los precios del Henry Hub (HH) y del Houston Ship Channel (HSC) son de \$4.04 y \$3.99 USD/MMBtu respectivamente para el mes de julio, para este mismo periodo el precio promedio del Texas Waha es de \$3.8 USD/MMBtu.

La Mezcla Mexicana (MME) se encontró en promedio a \$64.9 USD/Barril, un 7.9% menor al del Mar del Norte (Brent) y un 4.8% menor al West Texas Intermediate (WTI).

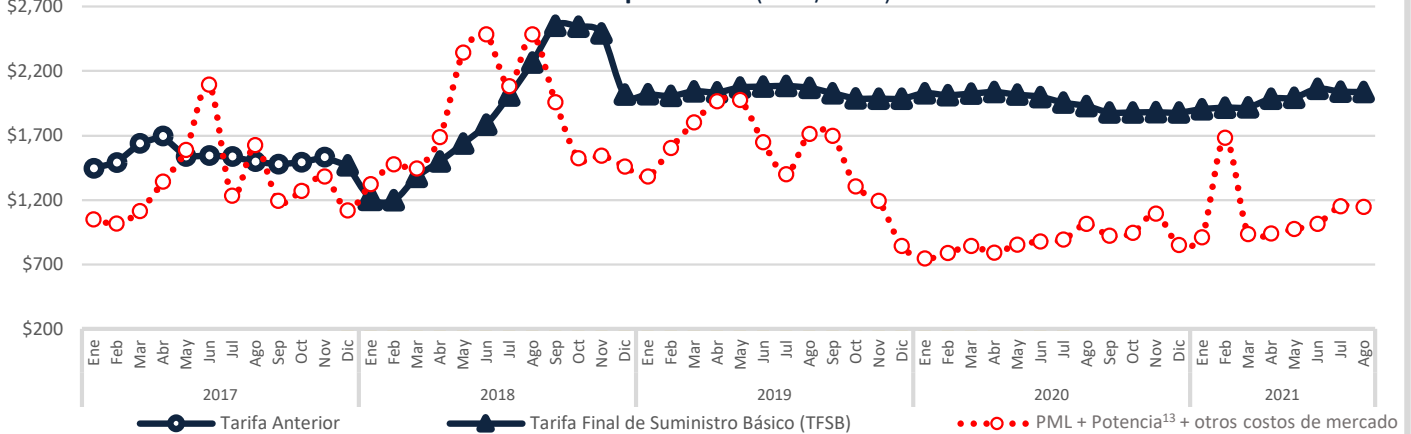
### Tipo de Cambio<sub>f</sub> (MXN/USD)



### Precio semanal promedio del crudo (USD/barril)



### Tarifa DIST promedio (MXN/MWh)



Disclaimer: "La información contenida en esta Newsletter es una recopilación de datos obtenidos por Fistera Energy que no han sido verificados de forma independiente. Por ello, ninguna de las sociedades del Grupo Fistera Energy realiza u otorga representación o garantía alguna, expresa o implícita, en relación con la exactitud o integridad de dicha información, por lo que el receptor deberá en todo momento realizar sus propias valoraciones y análisis."

## CDMX

Edificio Terret. Torre Norte  
Miguel de Cervantes Saavedra 301  
Col. Granada, 11520  
Tel: +52 55 5125 1670  
info@fisteraenergy.com

d: Fuente: <https://www.cemae.gob.mx/SIM/ISTA/REPORTES/PreEnergiasMEX.aspx>

12: A la fecha no se ha publicado el IPGN para los meses posteriores a Junio 2021. e: <http://www.snt.com>

f: <http://www.banxico.org.mx/portal-mercado-cambiarlo/index.html>

13: Precio tomado a partir del Mercado de Balance de Potencia 2017, 2018, 2019 y 2020. (Para el año 2021 se consideraron los datos de MBP 2020)