

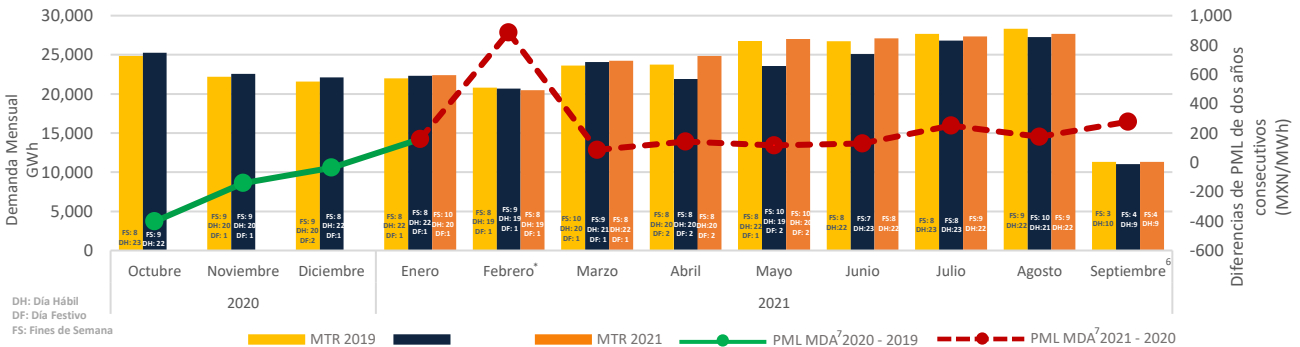
## Noticias del Sector Eléctrico Mexicano

- El 21 de Septiembre se llevaron a cabo la 9<sup>na</sup> sesión ordinaria del órgano de gobierno de la CNH y la 68<sup>va</sup> sesión extraordinaria, mientras que el 23 de septiembre se llevaron a cabo las sesiones extraordinarias 69 y 70. El 24 de septiembre se llevó a cabo la 71<sup>a</sup> sesión extraordinaria.
- El 24 de Septiembre la CRE aprobó por unanimidad el nombramiento del Ing. Guillermo Vivanco Monroy como nuevo Secretario Ejecutivo.

## Análisis comparativo de la demanda de energía eléctrica MTR<sup>1</sup> entre 2021, 2020 y 2019 para el SIN<sup>2</sup>

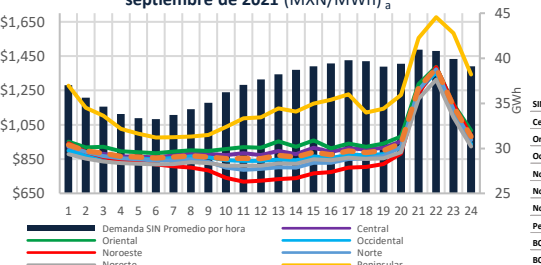
Mes	Demanda MTR 2021 [GWh]	Variación Demanda Mensual 2021 <sup>3</sup>	Demanda MTR 2020 [GWh]	Variación Demanda Mensual 2020 <sup>4</sup>	Variación Demanda 2021/2020
Enero	22,410	↑ 1.4%	22,310	↑ 3.4%	↑ 0.4%
Febrero	20,484	↑ 1.2%	20,661	↑ 2.5%	↓ -0.9%
Marzo	24,214	↑ 6.8%	24,072	↑ 5.2%	↑ 0.6%
Abril	24,845	↑ 6.0%	21,879	↓ -6.1%	↑ 13.6%
Mayo	27,007	↑ 5.2%	23,638	↑ 4.6%	↑ 14.3%
Junio	27,104	↑ 3.7%	25,110	↑ 9.8%	↑ 7.9%
Julio	27,346	↓ -2.4%	26,819	↑ 3.4%	↑ 2.0%
Agosto	27,646	↑ 1.1%	27,265	↑ 1.7%	↑ 1.4%
Septiembre <sup>5</sup>	11,311	↓ -2.4%	11,035	↓ -3.5%	↑ 2.5%
Total	212,365		202,788		↑ 4.7%

Mes	Demanda MTR 2020 [GWh]	Variación Demanda Mensual 2020 <sup>3</sup>	Demanda MTR 2019 [GWh]	Variación Demanda Mensual 2019 <sup>4</sup>	Variación Demanda 2020/2019
Enero	22,310	↑ 3.4%	21,983	↑ 3.6%	↑ 1.5%
Febrero <sup>5</sup>	20,661	↑ 2.5%	20,798	↑ 4.7%	↓ -0.7%
Marzo	24,072	↑ 5.2%	23,620	↑ 2.6%	↑ 1.9%
Abril	21,879	↓ -6.1%	23,738	↑ 3.8%	↓ -7.8%
Mayo	23,638	↑ 4.6%	26,763	↑ 9.1%	↓ -11.7%
Junio	25,110	↑ 9.8%	26,734	↑ 3.2%	↓ -6.1%
Julio	26,819	↑ 3.4%	27,660	↑ 0.1%	↓ -3.0%
Agosto	27,265	↑ 1.7%	28,317	↑ 2.4%	↓ -3.7%
Septiembre	25,085	↓ -4.9%	25,588	↓ -6.6%	↓ -2.0%
Octubre	25,238	↓ -2.6%	24,830	↓ -6.1%	↑ 1.6%
Noviembre	22,570	↓ -7.6%	22,198	↓ -7.6%	↑ 1.7%
Diciembre	22,110	↓ -5.2%	21,569	↓ -6.0%	↑ 2.5%
Total	286,756		293,797		↓ -2.4%



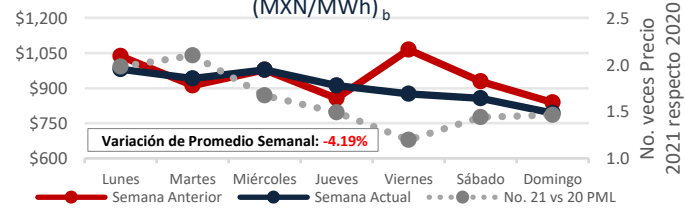
\*La demanda de febrero 2021 se ha visto influenciada por la situación de Alerta Nacional declarada entre los días 13 a 20.

## PML Regional<sup>8</sup> Horario de la semana del 20 al 26 de septiembre de 2021 (MXN/MWh)<sup>a</sup>

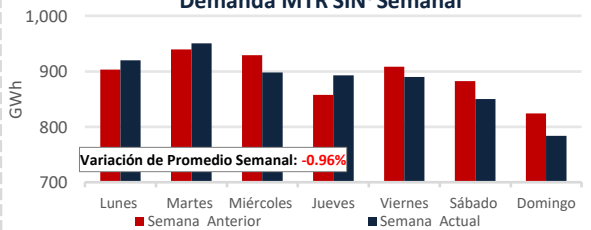


	PML de lunes a viernes del 20 al 24 de septiembre 2021				PML (precios máximos) <sup>9</sup> de lunes a viernes del 20 al 24 de septiembre 2021				PML (precios mínimos) <sup>10</sup> de lunes a viernes del 20 al 24 de septiembre 2021			
	Rango	Promedio X	Desviación Standard σ	Coefficiente de Variación C.V.= σ/X	Rango	Promedio X	Desviación Standard	Coefficiente de Variación C.V.= σ/X	Rango	Promedio X	Desviación Standard	Coefficiente de Variación C.V.= σ/X
SIN	1,460	972	206	21%	1,370	1,179	323	27%	266	889	67	8%
Central	1,409	977	204	21%	1,351	1,170	326	28%	322	907	77	8%
Oriental	1,428	1,011	211	21%	1,352	1,200	326	27%	477	954	121	13%
Noroeste	1,406	949	198	21%	1,342	1,145	320	28%	177	872	52	6%
Noreste	1,688	914	233	26%	1,490	1,182	338	29%	131	770	32	4%
Norte	1,558	948	215	23%	1,429	1,176	333	28%	146	839	41	5%
Noreste	1,373	922	194	21%	1,303	1,116	310	28%	172	841	50	6%
Peninsular	1,712	1,223	281	23%	1,546	1,523	376	25%	625	1,135	150	13%
BCA	4,978	1,052	928	88%	2,285	1,247	561	45%	861	1,188	273	23%
BCS	4,948	4,775	1,085	23%	3,345	5,829	749	13%	2,601	3,814	860	23%

## Componente de Energía del PML<sup>11</sup> SIN Semanal (MXN/MWh)<sup>b</sup>

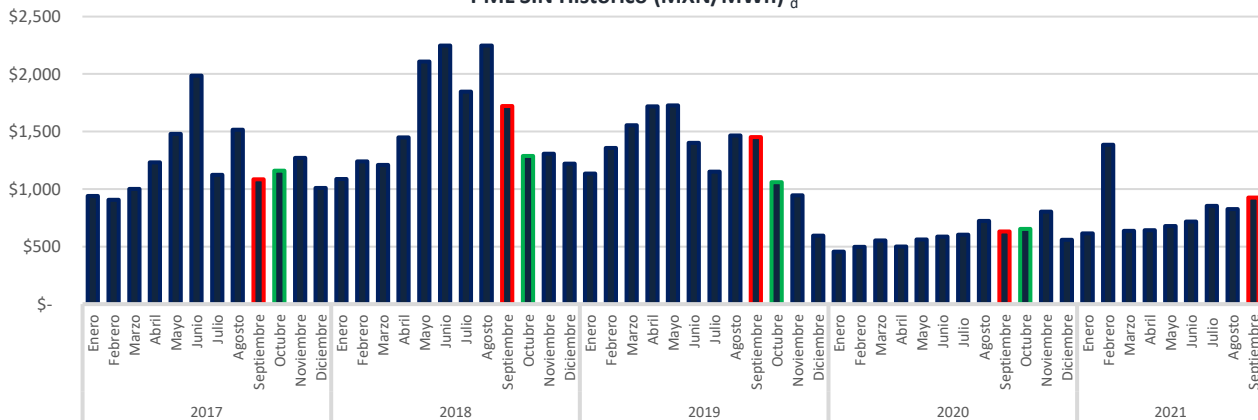


## Demanda MTR SIN<sup>c</sup> Semanal

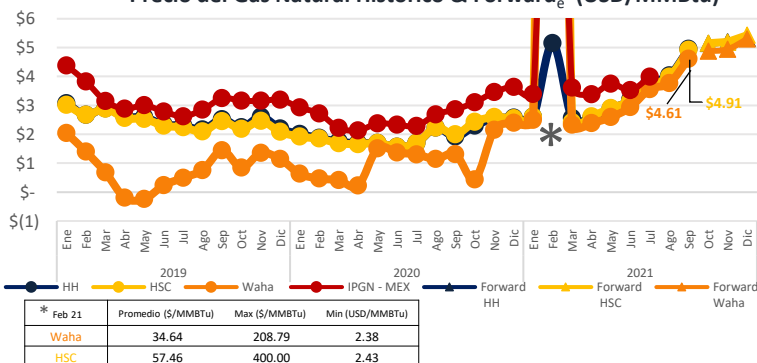


1: Mercado de Energía Eléctrica (MEE) - Mercado de Energía Eléctrica (MEE) - Mercado de Energía Eléctrica (MEE)  
 2: Sistema Interconectado Nacional  
 3: De la demanda promedio diaria  
 4: De la demanda promedio diaria  
 5: Solamente se incluyen 28 días de febrero 2020 para la comparación vs febrero 2019.  
 6: Al 13 de septiembre de 2020 y 2021 se consideraron datos de demanda real del sistema por retiros: https://www.cenace.gob.mx/SIM/VISTA/REPORTES/DemandaRealIst.aspx  
 7: Mercado de Día en Adelanto  
 8: Datos del Sistema Interconectado Nacional excluyendo el nodo OCOZ-3-4-5.  
 9: Promedio del PML de las horas máximas, que comprenden las 12 horas con mayor precio (de 08:00 a 19:00).  
 10: Promedio del PML de las horas mínimas, que comprenden las 12 horas de menor precio (de 06:00 a 19:00).  
 11: Precio Marginal Local  
 Fuente: Demanda: https://www.cenace.gob.mx/Grafica/Demanda  
 Demanda real del sistema por retiros: https://www.cenace.gob.mx/SIM/VISTA/REPORTES/DemandaRealIst.aspx

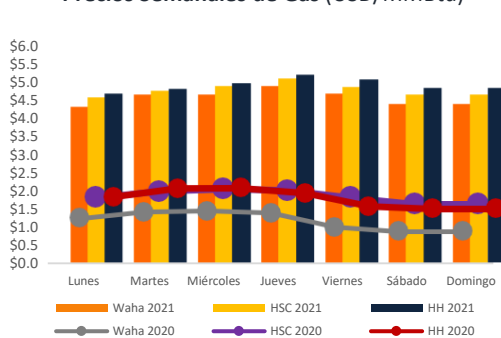
### PML SIN Histórico (MXN/MWh) <sub>d</sub>



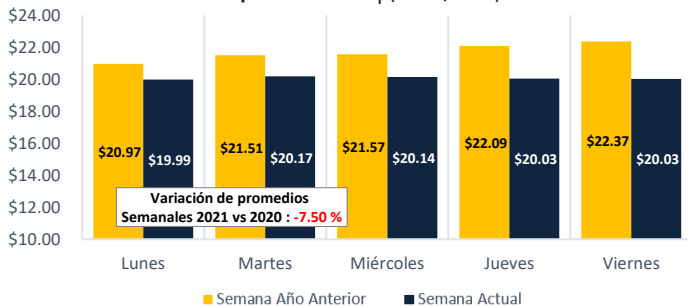
### Precio del Gas Natural Histórico & Forward <sub>e</sub> (USD/MMBtu)



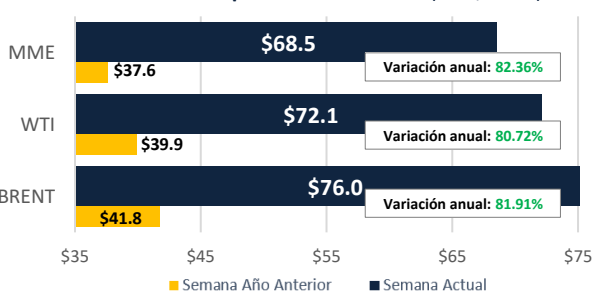
### Precios Semanales de Gas (USD/MMBtu)



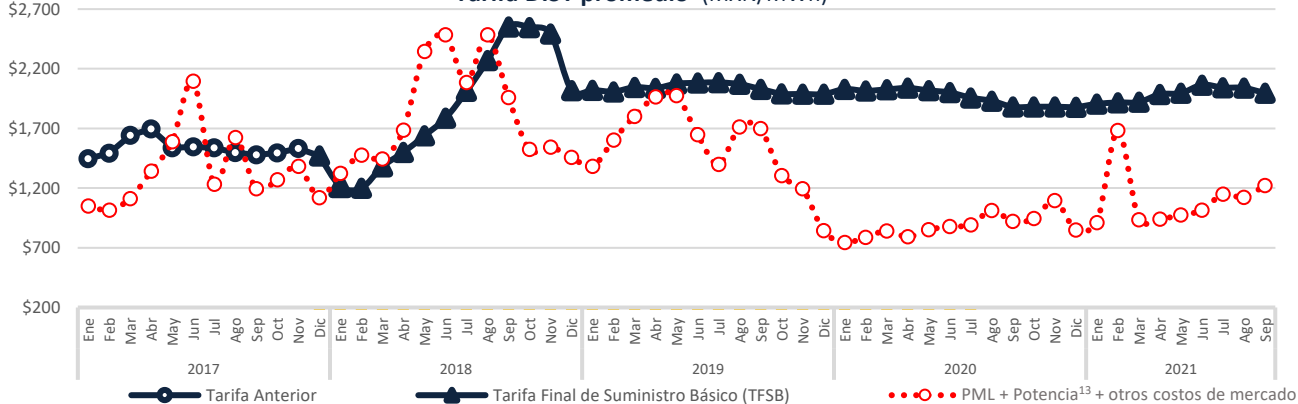
### Tipo de Cambio <sub>f</sub> (MXN/USD)



### Precio semanal promedio del crudo (USD/barril)



### Tarifa DIST promedio (MXN/MWh)



Disclaimer: "La información contenida en esta Newsletter es una recopilación de datos obtenidos por Fistera Energy que no han sido verificados de forma independiente. Por ello, ninguna de las sociedades del Grupo Fistera Energy realiza u otorga representación o garantía alguna, expresa o implícita, en relación con la exactitud o integridad de dicha información, por lo que el receptor deberá en todo momento realizar sus propias valoraciones y análisis."

## CDMX

Edificio Terret. Torre Norte  
Miguel de Cervantes Saavedra 301  
Col. Granada, 11520  
Tel: +52 55 5125 1670  
info@fisteraenergy.com

d: Fuente: <https://www.cenace.gob.mx/SIM/VISTA/REPORTES/PreEnergiaSaMEM.aspx>

e: Fuente: <http://www.snl.com>

f: Fuente: <http://www.banxico.org.mx/portal-mercado-cambio/index.html>

g: Fuente: <http://www.banxico.org.mx/portal-mercado-cambio/index.html>