

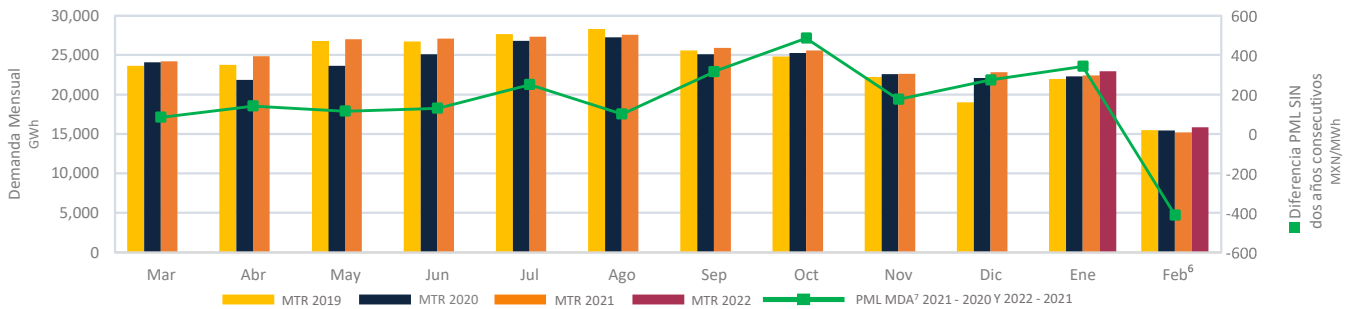
Noticias del Sector Eléctrico Mexicano

- Se publicó la Tarifa Eléctrica de Suministro Básico de marzo 2022, la cual presenta un aumento promedio entre tarifas comerciales e industriales de 0.001% respecto a la de febrero 2022. El incremento anual ha sido de 7.77%.
- El 28 de febrero se llevó a cabo el cierre del Parlamento Abierto de la Reforma eléctrica en la Cámara de Diputados, con la presencia de gobernadores y alcaldes de diversas entidades federativas.
- El 4 de marzo la Secretaría de Energía publicó el Balance Nacional de Energía 2020

Análisis comparativo de la demanda de energía eléctrica MTR¹ entre 2022, 2021, 2020 y 2019 para el SIN²

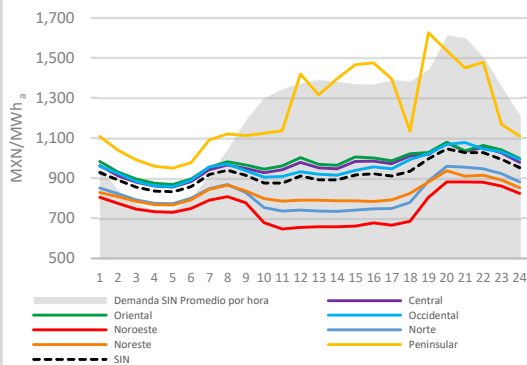
Mes	MTR 2022 [GWh]	Variación 2022 ³	MTR 2021 [GWh]	Variación 2021 ⁴	Variación 2022/2021
Enero	22,963		22,410		↑ 2.5%
Febrero ⁵	15,886	↓ -0.02	15,207	↑ 0.2%	↑ 4.5%
Total	38,849		37,616		↑ 3.3%

Mes	MTR 2021 [GWh]	Variación 2021 ³	MTR 2020 [GWh]	Variación 2020 ⁴	Variación 2021/2020	MTR 2020 [GWh]	Variación 2020 ³	MTR 2019 [GWh]	Variación 2020 ⁴	Variación 2020/2019
Enero	22,410	↑ 1.4%	22,310	↑ 3.4%	↑ 0.4%	22,310	↑ 3.4%	21,983	↑ 3.6%	↑ 1.5%
Febrero	20,511	↑ 1.3%	20,661	↑ 2.5%	↓ -0.7%	20,661	↑ 2.5%	20,798	↑ 4.7%	↓ -0.7%
Marzo	24,216	↑ 6.6%	24,072	↑ 5.2%	↑ 0.6%	24,072	↑ 5.2%	23,620	↑ 2.6%	↑ 1.9%
Abril	24,846	↑ 6.0%	21,879	↓ -6.1%	↑ 13.6%	21,879	↓ -6.1%	23,738	↑ 3.8%	↓ -7.8%
Mayo	27,007	↑ 5.2%	23,638	↑ 4.6%	↑ 14.3%	23,638	↑ 4.6%	26,763	↑ 9.1%	↓ -11.7%
Junio	27,072	↑ 3.6%	25,110	↑ 9.8%	↑ 7.8%	25,110	↑ 9.8%	26,734	↑ 3.2%	↓ -6.1%
Julio	27,327	↓ -2.3%	26,819	↑ 3.4%	↑ 1.9%	26,819	↑ 3.4%	27,660	↑ 0.1%	↓ -3.0%
Agosto	27,565	↑ 0.9%	27,265	↑ 1.7%	↑ 1.1%	27,265	↑ 1.7%	28,317	↑ 2.4%	↓ -3.7%
Septiembre	25,905	↓ -2.9%	25,085	↓ -4.9%	↑ 3.3%	25,085	↓ -4.9%	25,588	↓ -6.6%	↓ -2.0%
Octubre	25,568	↓ -4.5%	25,238	↓ -2.6%	↑ 1.3%	25,238	↓ -2.6%	24,830	↓ -6.1%	↑ 1.6%
Noviembre	22,611	↓ -8.6%	22,570	↓ -7.6%	↑ 0.2%	22,570	↓ -7.6%	22,198	↓ -7.6%	↑ 1.7%
Diciembre	22,827	↓ -2.3%	22,110	↓ -5.2%	↑ 3.2%	22,110	↓ -5.2%	21,569	↓ -6.0%	↑ 2.5%
Total	297,865		286,756		↑ 3.9%	286,756		293,797		↓ -2.4%



*La demanda de Febrero 2021 se ha visto influenciada por la situación de Alerta Nacional declarada entre los días 13 a 20.

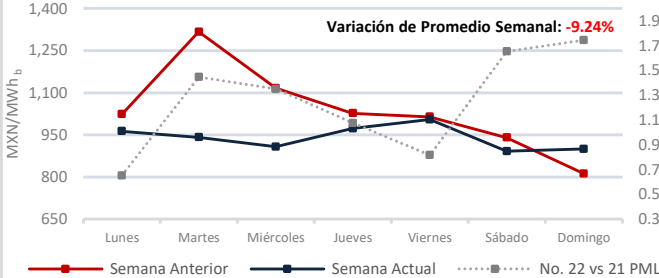
PML Regional⁸



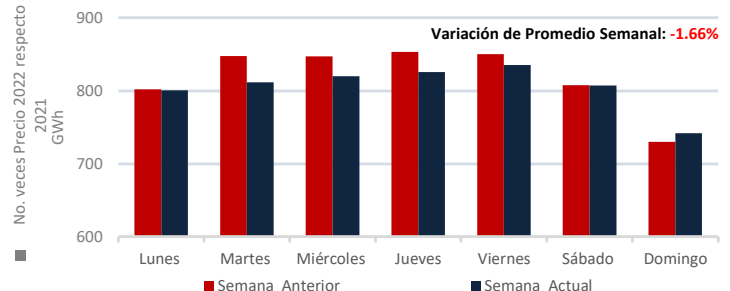
Rango	Media	PML*		PML* Precio máximo PML ⁹				PML* Precio mínimo ¹⁰				
		Desviación Standard	Coefficiente de Variación	Rango	Media	Desviación Standard	Coefficiente de Variación	Rango	Media	Desviación Standard	Coefficiente de Variación	
SIN	477	937	89	9%	463	967	97	10%	272	907	68	7%
CEN	405	971	87	9%	391	995	94	9%	264	948	72	8%
ORI	404	981	87	9%	388	1,002	93	9%	299	960	76	8%
OCC	436	970	87	9%	422	1,004	94	9%	258	937	65	7%
NOE	472	765	94	12%	444	804	96	12%	293	726	76	10%
NOR	478	834	94	11%	464	873	99	11%	269	796	71	9%
NE	361	840	73	9%	355	861	77	9%	216	819	63	8%
PEN	2,629	1,280	560	44%	2,598	1,332	655	49%	2,180	1,228	446	36%
BCA	2,046	908	429	47%	2,046	1,052	511	49%	1,216	765	259	34%
BCS	4,019	4,282	1,248	29%	3,529	4,983	1,121	23%	3,278	3,582	940	26%

*Horario de Lunes a Viernes del 28 de febrero al 05 de marzo 2022

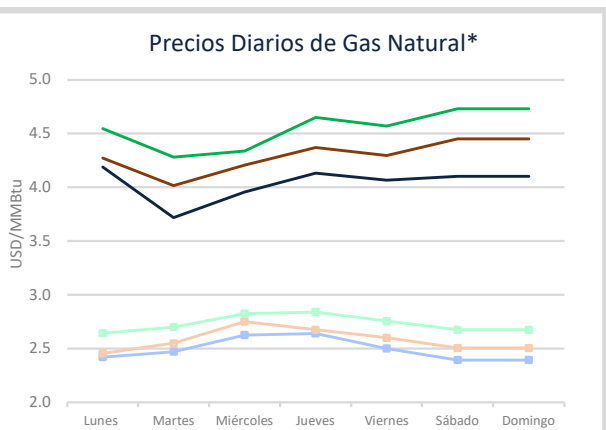
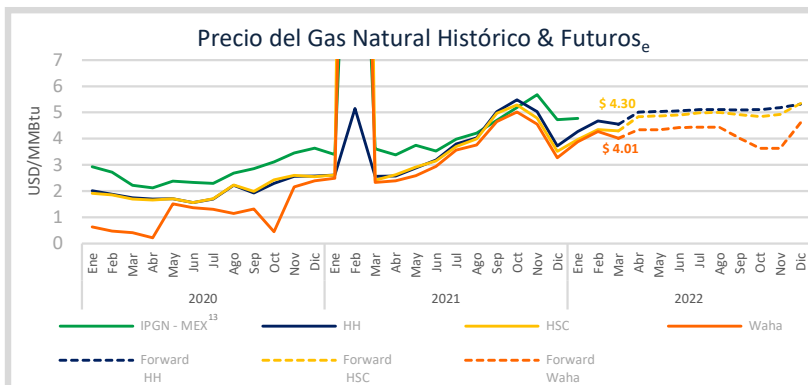
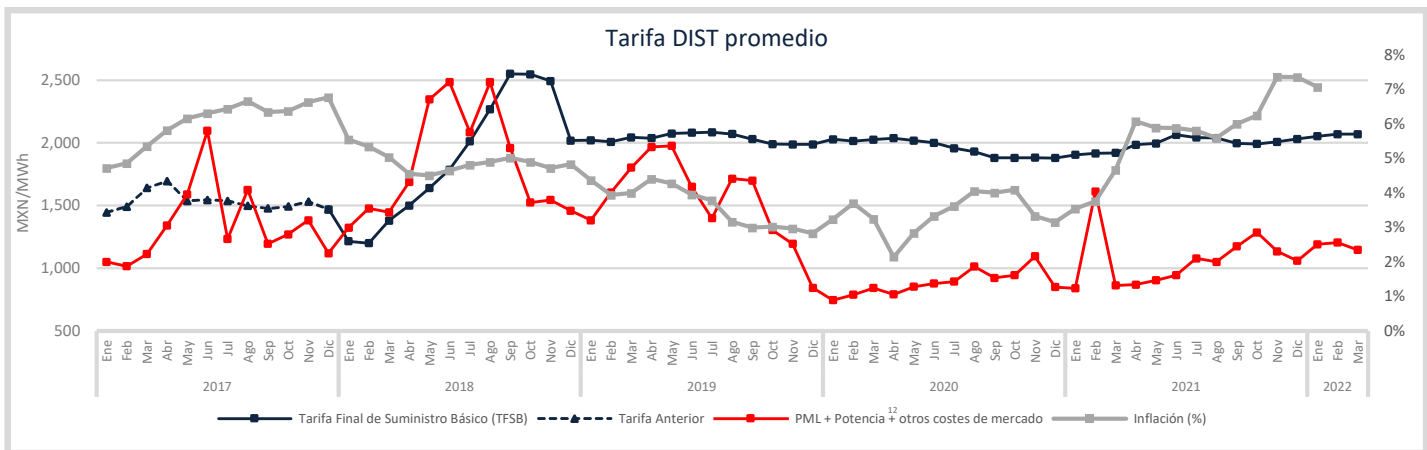
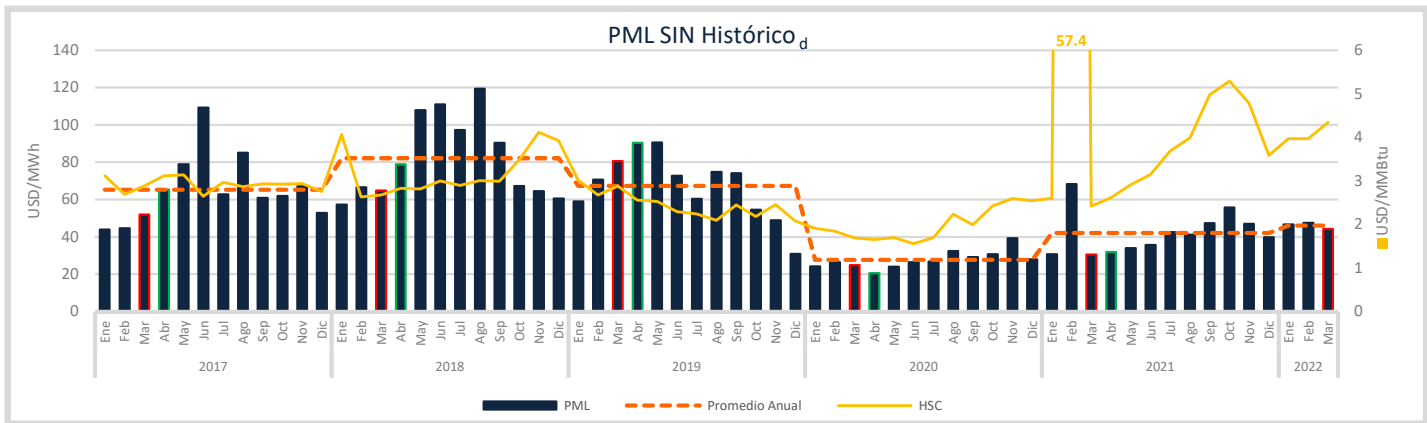
Componente de Energía del PML¹¹ SIN Semanal



Demanda MTR SIN^c Semanal



1: Mercado en Tiempo Real
 2: Sistema Interconectado Nacional
 3: De la demanda promedio diaria
 4: Se incluyen 28 días de febrero 2020, para la comparación vs febrero 2019.
 5: MTR de los días de demanda real del sistema por retiros: https://www.cenace.gob.mx/SIM/VISTA/REPORTES/DemandaRealSist.aspx.
 6: Mercado de Día en Adelanto
 7: Mercado de Día en Adelanto
 8: Datos del Sistema Interconectado Nacional excluyendo el nodo 08CO2-34.5.
 9: Promedio del PML de las horas máximas, que comprenden las 12 horas con mayor precio (de la HE 16 a la HE 3).
 10: Promedio del PML de las horas mínimas, que comprenden las 12 horas de menor precio (de la HE 4 a la HE 15).
 11: Precio Marginal Local
 c: Fuente: Demanda: www.cenace.gob.mx/GraficaDemanda
 Demanda real del sistema por retiros: www.cenace.gob.mx/SIM/VISTA/REPORTES/DemandaRealSist.aspx

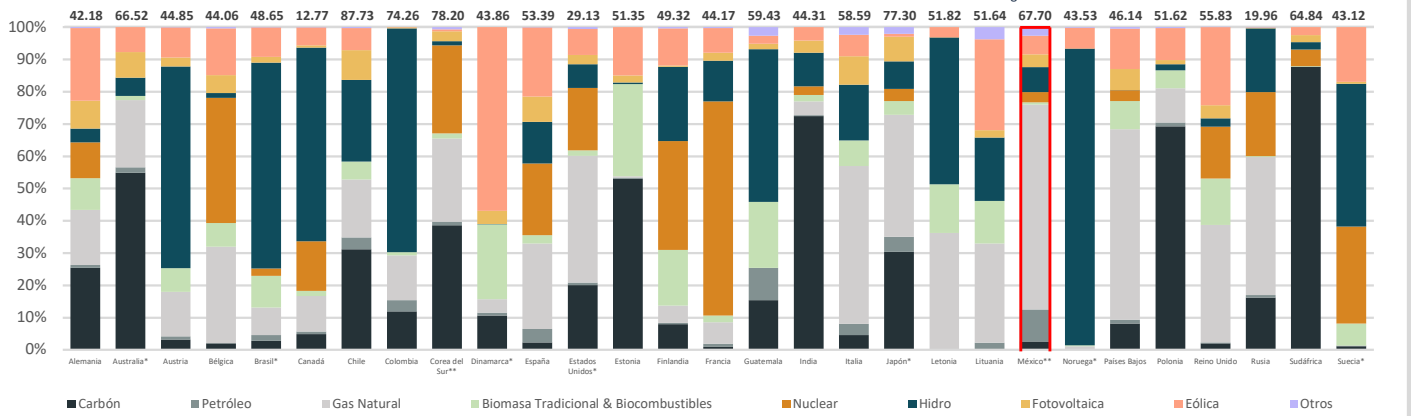


Tipo de cambio, & Precios de crudo

	MXN/USD	USD/bbl		
	TC	BRENT	WTI	MME
Semana año pasado	20.80	65.31	62.32	60.52
Semana actual	20.56	115.13	112.06	99.65
Variación %	-1.1%	76.3%	79.8%	64.7%

Mercados Energéticos Internacionales

Matriz de Generación y Precios Promedio de Energía Eléctrica (USD/MWh)_g 2019



Disclaimer: "La información contenida en esta Newsletter es una recopilación de datos obtenidos por Fistera Energy que no han sido verificados de forma independiente. Por ello, ninguna de las sociedades del Grupo Fistera Energy realiza u otorga representación o garantía alguna, expresa o implícita, en relación con la exactitud o integridad de dicha información, por lo que el receptor deberá en todo momento realizar sus propias valoraciones y análisis."

d: Fuente: <https://www.cenace.gob.mx/SIM/SIM/VISTA/REPORTES/PreEnergiasMEXM.spx>

12: Precio tomado a partir del Mercado de Balance de Potencia 2017, 2018, 2019 y 2020. (Para el año 2022 se consideraron los datos de MBR 2020)

f: <http://www.banxico.org.mx/portal-mercado-cambiar/index.html>
 13: A la fecha no se ha publicado el IPGN para los meses posteriores a enero 2022.
 e: <http://www.snl.com>

g: Alemania (<https://www.eia.com>), Australia* (<https://www.eia.com>), Austria (<https://www.eia.com>), Bélgica (<https://www.eia.com>), Francia (<https://www.eia.com>), Países Bajos (<https://www.eia.com>), Polonia (<https://www.eia.com>), Reino Unido (<https://www.eia.com>), Dinamarca (<https://www.eia.com>), España (<https://www.eia.com>), Corea del Sur (<https://www.eia.com>), Colombia (<https://www.eia.com>), Ecuador (<https://www.eia.com>), Guatemala (<https://www.eia.com>), Hungría (<https://www.eia.com>), India (<https://www.eia.com>), Italia (<https://www.eia.com>), Japón (<https://www.eia.com>), Letonia (<https://www.eia.com>), Lituania (<https://www.eia.com>), México** (<https://www.eia.com>), Noruega* (<https://www.eia.com>), Países Bajos (<https://www.eia.com>), Polonia (<https://www.eia.com>), Reino Unido (<https://www.eia.com>), Rusia (<https://www.eia.com>), Suecia* (<https://www.eia.com>), Suiza* (<https://www.eia.com>)

* Promedio Anual de las zonas que componen el país. ** Promedio Fondeadero.