

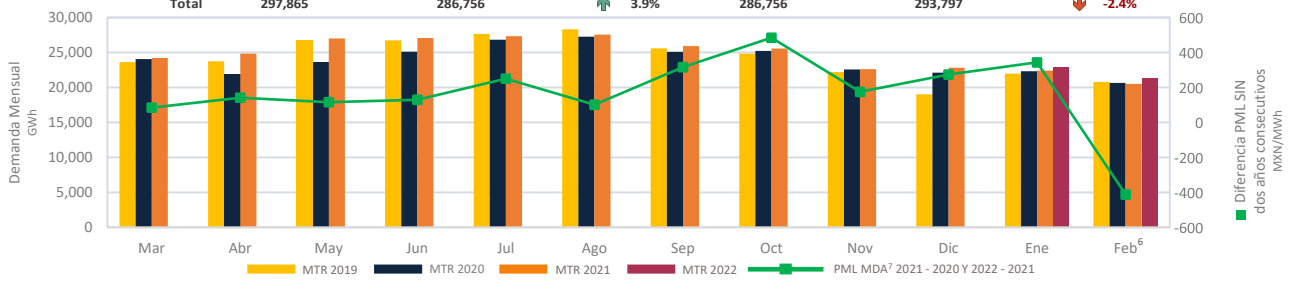
## Noticias del Sector Eléctrico Mexicano

- El 11 de marzo se notificó a través del Sistema de Información de Mercado de CENACE el cambio de horario de verano 2022 para el MDA con las siguientes fechas:  
 Sistema de Baja California Norte (BCA): domingo 13 de marzo de 2022  
 Sistema de Baja California Sur (BCS): domingo 3 de abril de 2022  
 Sistema Interconectado Nacional (SIN): domingo 3 de abril de 2022
- El 10 de marzo, la Junta de Coordinación Política de la Cámara de Diputados, acordó solicitar una prórroga para dictaminar la iniciativa de reforma constitucional en materia eléctrica para ser avalado por el pleno.
- El 09 de marzo se publicó en el portal de anteproyectos de CONAMER el Acuerdo por el que se modifican, adicionan y derogan diversas disposiciones del Reglamento Interno de la Comisión Nacional de Hidrocarburos.

## Análisis comparativo de la demanda de energía eléctrica MTR<sup>1</sup> entre 2022, 2021, 2020 y 2019 para el SIN<sup>2</sup>

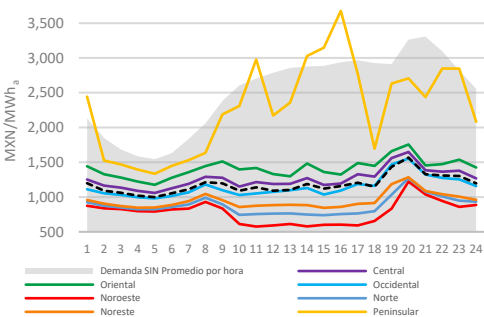
Mes	MTR 2022 [GWh]	Variación 2022 <sup>3</sup>	MTR 2021 [GWh]	Variación 2021 <sup>4</sup>	Variación 2022/2021
Enero	22,963		22,410		2.5%
Febrero <sup>5</sup>	21,413	↓ -0.03	20,511	↑ 1.3%	4.4%
<b>Total</b>	<b>44,376</b>		<b>42,921</b>		<b>3.4%</b>

Mes	MTR 2021 [GWh]	Variación 2021 <sup>3</sup>	MTR 2020 [GWh]	Variación 2020 <sup>4</sup>	Variación 2021/2020	MTR 2020 [GWh]	Variación 2020 <sup>3</sup>	MTR 2019 [GWh]	Variación 2019 <sup>4</sup>	Variación 2020/2019
Enero	22,410	↑ 1.4%	22,310	↑ 3.4%	0.4%	22,310	↑ 3.4%	21,983	↑ 3.6%	1.5%
Febrero	20,511	↑ 1.3%	20,661	↑ 2.5%	-0.7%	20,661	↑ 2.5%	20,798	↑ 4.7%	-0.7%
Marzo	24,216	↑ 6.6%	24,072	↑ 5.2%	0.6%	24,072	↑ 5.2%	23,620	↑ 2.6%	1.9%
Abril	24,846	↑ 6.0%	21,879	↓ -6.1%	13.6%	21,879	↓ -6.1%	23,738	↑ 3.8%	-7.8%
Mayo	27,007	↑ 5.2%	23,638	↑ 4.6%	14.3%	23,638	↑ 4.6%	26,763	↑ 9.1%	-11.7%
Junio	27,072	↑ 3.6%	25,110	↑ 9.8%	7.8%	25,110	↑ 9.8%	26,734	↑ 3.2%	-6.1%
Julio	27,327	↓ -2.3%	26,819	↑ 3.4%	1.9%	26,819	↑ 3.4%	27,660	↑ 0.1%	-3.0%
Agosto	27,565	↑ 0.9%	27,265	↑ 1.7%	1.1%	27,265	↑ 1.7%	28,317	↑ 2.4%	-3.7%
Septiembre	25,905	↓ -2.9%	25,085	↓ -4.9%	3.3%	25,085	↓ -4.9%	25,588	↓ -6.0%	-2.0%
Octubre	25,568	↓ -4.5%	25,238	↓ -2.6%	1.3%	25,238	↓ -2.6%	24,830	↓ -6.1%	1.6%
Noviembre	22,611	↓ -8.6%	22,570	↓ -7.6%	0.2%	22,570	↓ -7.6%	22,198	↓ -7.6%	1.7%
Diciembre	22,827	↓ -2.3%	22,110	↓ -5.2%	3.2%	22,110	↓ -5.2%	21,569	↓ -6.0%	2.5%
<b>Total</b>	<b>297,865</b>		<b>286,756</b>		<b>3.9%</b>	<b>286,756</b>		<b>293,797</b>		<b>-2.4%</b>



\*La demanda de Febrero 2021 se ha visto influenciada por la situación de Alerta Nacional declarada entre los días 13 a 20.

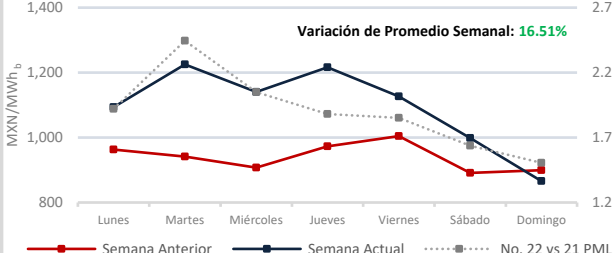
### PML Regional<sup>8</sup>



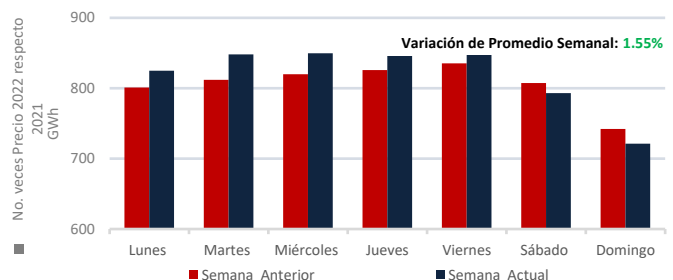
	PML*				PML* Precio máximo PML <sup>9</sup>				PML* Precio mínimo PML <sup>10</sup>			
	Rango	Media	Desviación Standard	Coefficiente de Variación	Rango	Media	Desviación Standard	Coefficiente de Variación	Rango	Media	Desviación Standard	Coefficiente de Variación
SIN	MXN 1,669	MXN 1,280	MXN 238	19%	MXN 1,651	MXN 1,356	MXN 269	20%	MXN 976	MXN 1,204	MXN 174	14%
CEN	1,636	1,376	259	19%	1,617	1,453	290	20%	1,138	1,298	198	15%
ORI	1,647	1,579	319	20%	1,624	1,635	331	20%	1,621	1,524	299	20%
OCC	1,616	1,222	243	20%	1,598	1,309	286	22%	850	1,135	149	13%
NOE	1,650	790	232	29%	1,497	861	255	30%	1,029	720	183	25%
NOR	1,454	907	202	22%	1,409	971	241	25%	731	843	125	15%
NE	1,418	995	203	20%	1,402	1,046	252	24%	746	944	119	13%
PEN	6,046	2,627	1,349	51%	6,008	2,849	1,521	53%	5,368	2,405	1,121	47%
BCA	2,027	1,063	449	42%	2,027	1,279	476	37%	1,533	847	292	34%
BCS	4,887	4,131	1,455	35%	4,722	5,029	1,410	28%	3,094	3,233	801	25%

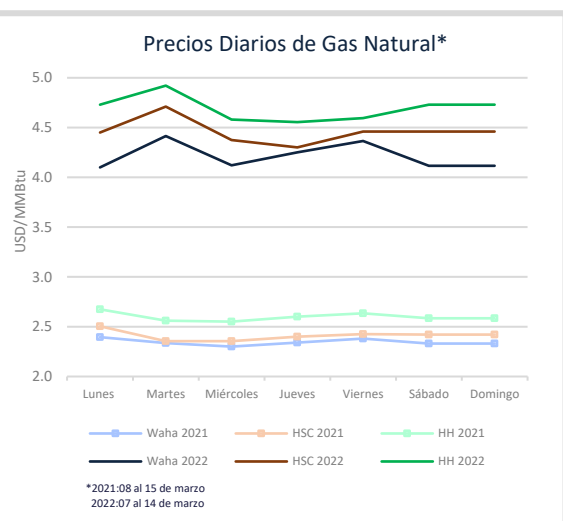
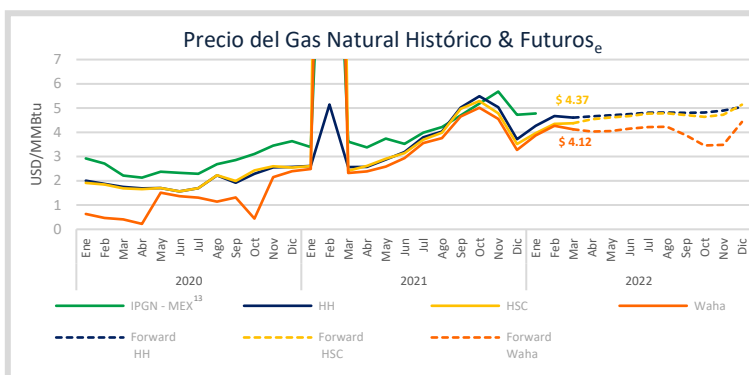
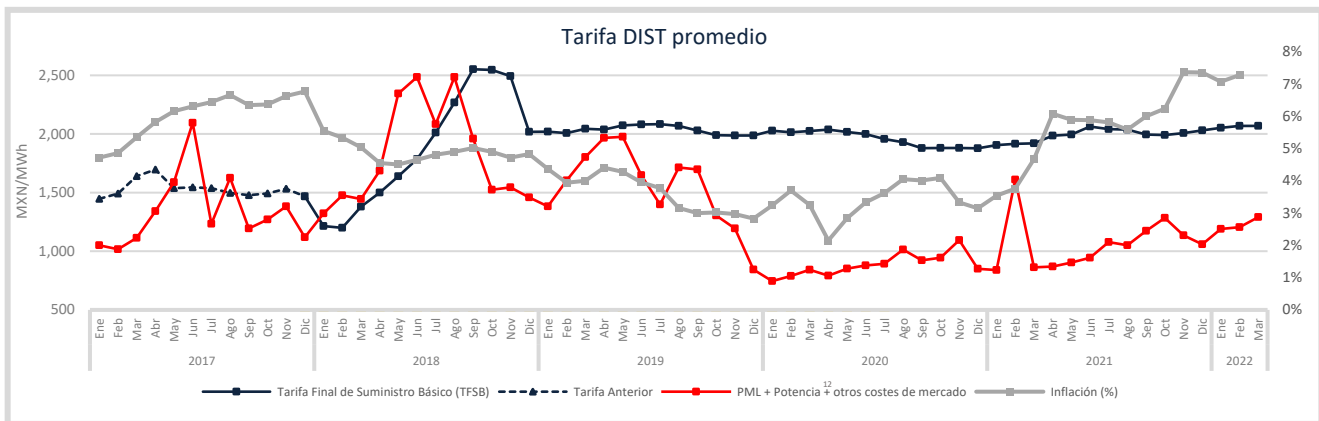
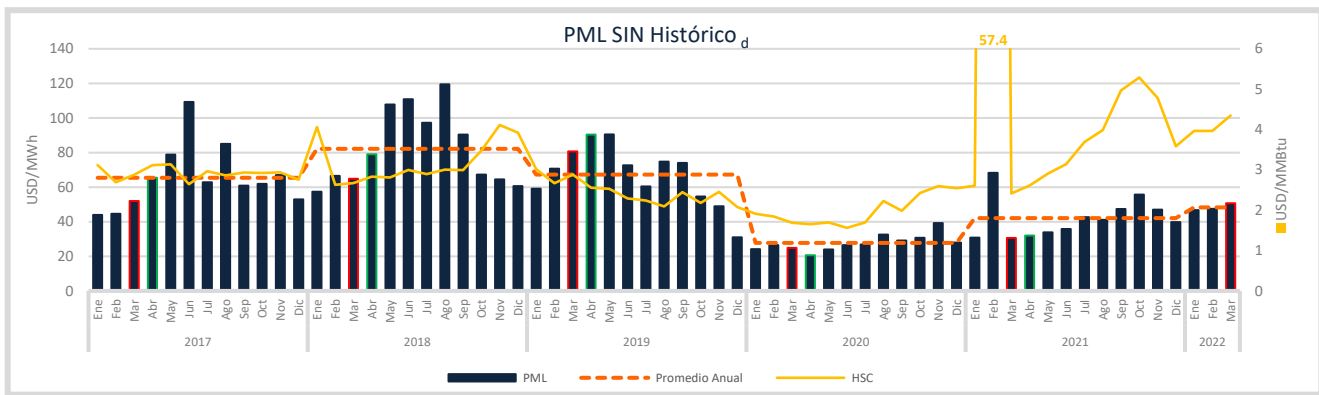
\*Horario de Lunes a Viernes del 07 al 11 de marzo 2022

### Componente de Energía del PML<sup>11</sup> SIN Semanal



### Demanda MTR SIN<sup>c</sup> Semanal

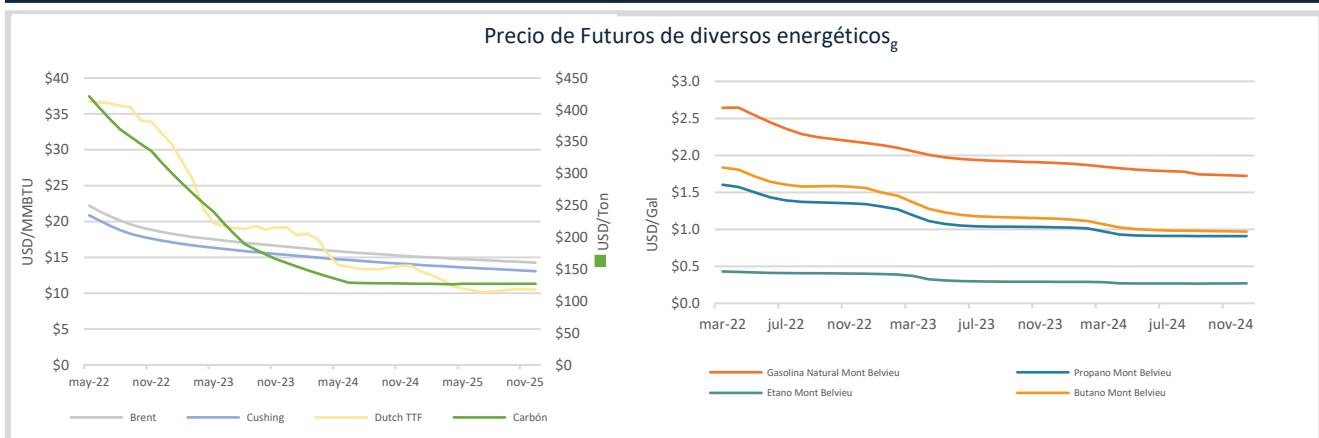




### Tipo de cambio<sub>f</sub> & Precios de crudo

	MXN/USD	USD/bbl		
	TC	BRENT	WTI	MME
Semana año pasado	21.13	68.50	65.03	63.58
Semana actual	21.09	116.87	113.47	110.94
Variación %	-0.2%	70.6%	74.5%	74.5%

## Mercados Energéticos Internacionales



Disclaimer: "La información contenida en esta Newsletter es una recopilación de datos obtenidos por Fistera Energy que no han sido verificados de forma independiente. Por ello, ninguna de las sociedades del Grupo Fistera Energy realiza u otorga representación o garantía alguna, expresa o implícita, en relación con la exactitud o integridad de dicha información, por lo que el receptor deberá en todo momento realizar sus propias valoraciones y análisis."

d: Fuente <https://www.enace.gov.mx/VISTA/REPORTES/preEnergy&EM&aspx>  
 12: Precio tomado a partir del Mercado de Balance de Potencia 2017, 2018, 2019 y 2020. (Para el año 2022 se consideran los datos de MBP 2020)  
 f: <http://www.banxico.org.mx/portal-mercado-cambiar/index.html>  
 13: La fecha no se ha publicado el IPGN para las meses posteriores a enero 2022.  
 e: <http://www.sifm.com>

g: Crudo, Carbón & GN: <https://www.spglobal.com/Gas>; <https://www.cmrgroup.com/>