

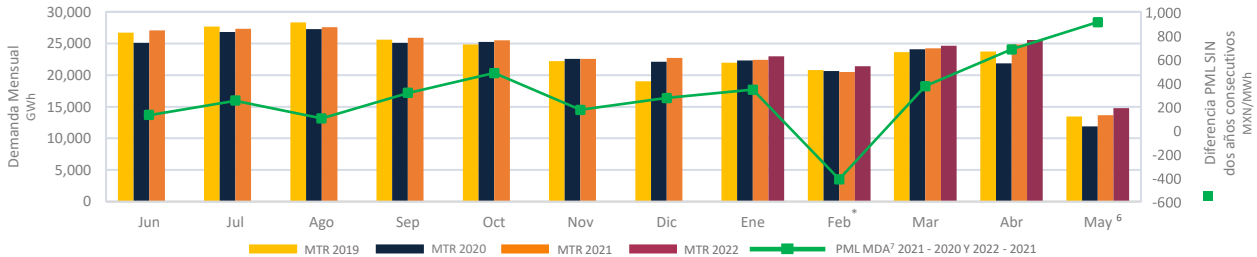
### Noticias del Sector Eléctrico Mexicano

- El 27 de mayo se publicó en el portal de la CONAMER el Acuerdo por el que la CRE emite el Procedimiento para que los Usuarios Calificados contraten el suministro eléctrico bajo cualquiera de las modalidades existentes conforme el artículo 56 de la LIE y el numeral 35, fracción V de las disposiciones administrativas de carácter general que establecen las condiciones generales para la prestación del suministro eléctrico.
- El 27 de mayo se publicó en el portal de la CONAMER el ACUERDO por el que la Comisión Reguladora de Energía establece los supuestos que constituyen una actualización de permiso.

### Análisis comparativo de la demanda de energía eléctrica MTR<sup>1</sup> entre 2022, 2021, 2020 y 2019 para el SIN<sup>2</sup>

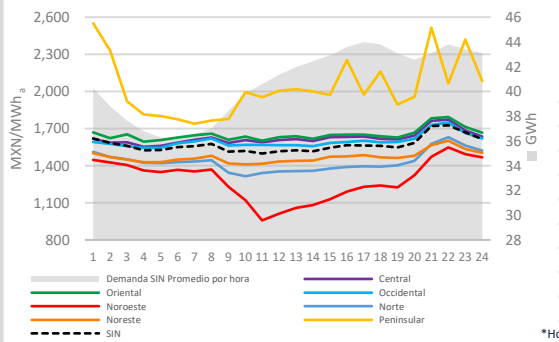
Mes	MTR 2022 [GWh]	Variación 2022 <sup>3</sup>	MTR 2021 [GWh]	Variación 2021 <sup>4</sup>	Variación 2022/2021
Enero	22,887		22,410		2.1%
Febrero	21,390	↑ 3.5%	20,511	↑ 1.3%	4.3%
Marzo	24,560	↑ 3.7%	24,216	↑ 6.6%	1.4%
Abril	25,559	↑ 7.5%	24,845	↑ 6.0%	2.9%
Mayo <sup>5</sup>	14,782	↑ 8.4%	13,648	↑ 3.0%	8.3%
<b>Total</b>	<b>109,179</b>		<b>105,631</b>		<b>3.4%</b>

Mes	MTR 2021 [GWh]	Variación 2021 <sup>3</sup>	MTR 2020 [GWh]	Variación 2020 <sup>4</sup>	Variación 2021/2020	MTR 2020 [GWh]	Variación 2020 <sup>3</sup>	MTR 2019 [GWh]	Variación 2019 <sup>4</sup>	Variación 2020/2019
Enero	22,410	↑ 1.4%	22,310	↑ 3.4%	0.4%	22,310	↑ 3.4%	21,983	↑ 3.6%	1.5%
Febrero	20,511	↑ 1.3%	20,661	↑ 2.5%	-0.7%	20,661	↑ 2.5%	20,798	↑ 4.7%	-0.7%
Marzo	24,216	↑ 6.6%	24,072	↑ 5.2%	0.6%	24,072	↑ 5.2%	23,620	↑ 2.6%	1.9%
Abril	24,845	↑ 6.0%	21,879	↓ -6.1%	13.6%	21,879	↓ -6.1%	23,738	↑ 3.8%	-7.8%
Mayo	27,018	↑ 5.2%	23,638	↑ 4.6%	14.3%	23,638	↑ 4.6%	26,763	↑ 9.1%	-11.7%
Junio	27,077	↑ 3.6%	25,110	↑ 9.8%	7.8%	25,110	↑ 9.8%	26,734	↑ 3.2%	-6.1%
Julio	27,335	↓ -2.3%	26,819	↑ 3.4%	1.9%	26,819	↑ 3.4%	27,660	0.1%	-3.0%
Agosto	27,563	↑ 0.8%	27,265	↑ 1.7%	1.1%	27,265	↑ 1.7%	28,317	↑ 2.4%	-3.7%
Septiembre	25,916	↓ -2.8%	25,085	↓ -4.9%	3.3%	25,085	↓ -4.9%	25,588	↓ -6.6%	-2.0%
Octubre	25,512	↓ -4.7%	25,238	↓ -2.6%	1.1%	25,238	↓ -2.6%	24,830	↓ -6.1%	1.6%
Noviembre	22,550	↓ -8.7%	22,570	↓ -7.6%	-0.1%	22,570	↓ -7.6%	22,198	↓ -7.6%	1.7%
Diciembre	22,745	↓ -2.4%	22,110	↓ -5.2%	2.9%	22,110	↓ -5.2%	21,569	↓ -6.0%	2.5%
<b>Total</b>	<b>297,700</b>		<b>286,756</b>		<b>3.8%</b>	<b>286,756</b>		<b>293,797</b>		<b>-2.4%</b>



\*La demanda de febrero 2021 se ha visto influenciada por la situación de Alerta Nacional declarada entre los días 13 a 20.

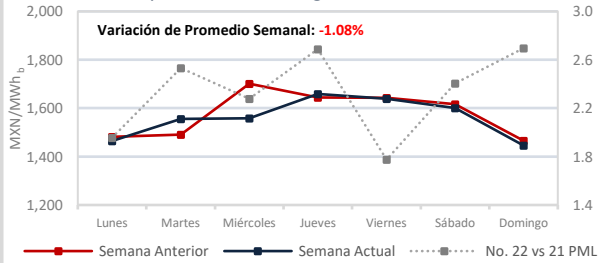
### PML Regional<sup>8</sup>



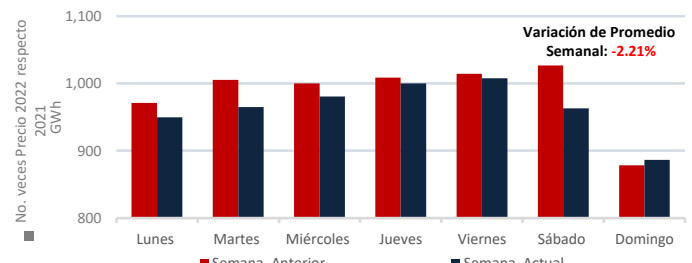
Rango	PML*				PML* Precio máximo PML <sup>9</sup>				PML* Precio mínimo <sup>10</sup>			
	Media	Desviación Standard	Coefficiente de Variación	%	Media	Desviación Standard	Coefficiente de Variación	%	Media	Desviación Standard	Coefficiente de Variación	%
SIN	743	1,578	113	7%	696	1,617	128	8%	414	1,538	80	5%
CEN	729	1,634	109	7%	720	1,663	125	8%	405	1,606	82	5%
ORI	713	1,661	107	6%	713	1,692	123	7%	400	1,630	77	5%
OCC	781	1,610	113	7%	741	1,636	129	8%	477	1,585	89	6%
NOE	1,213	1,268	205	16%	882	1,359	181	13%	871	1,176	186	16%
NOR	819	1,436	128	9%	752	1,484	139	9%	413	1,389	95	7%
NE	714	1,481	113	8%	690	1,510	124	8%	421	1,451	93	6%
PEN	2,971	2,028	435	21%	2,895	2,147	556	26%	885	1,910	209	11%
BCA	5,588	2,662	1,184	44%	5,518	3,222	1,314	41%	3,213	2,102	682	32%
BCS	3,378	4,662	746	16%	2,303	5,037	704	14%	2,611	4,287	583	14%

\*Horario de Lunes a Viernes del 23 al 27 de mayo de 2022

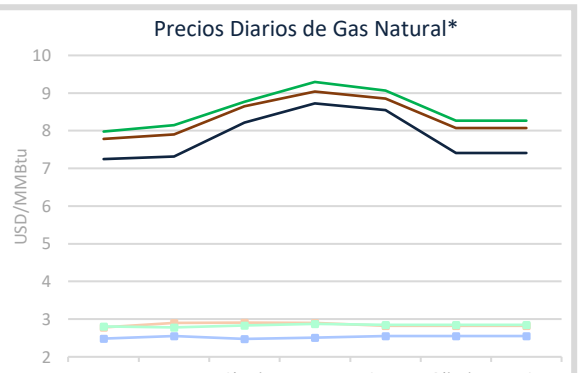
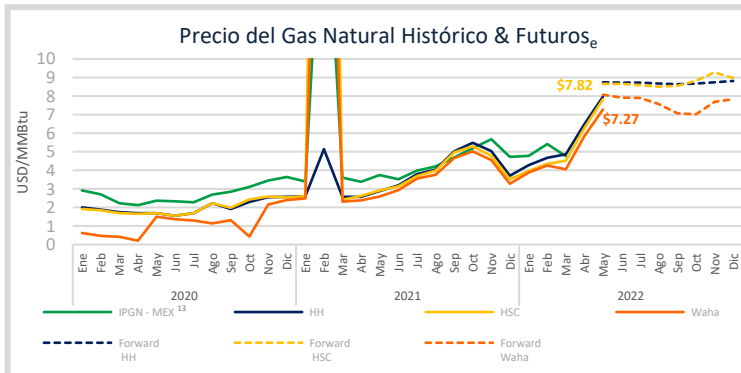
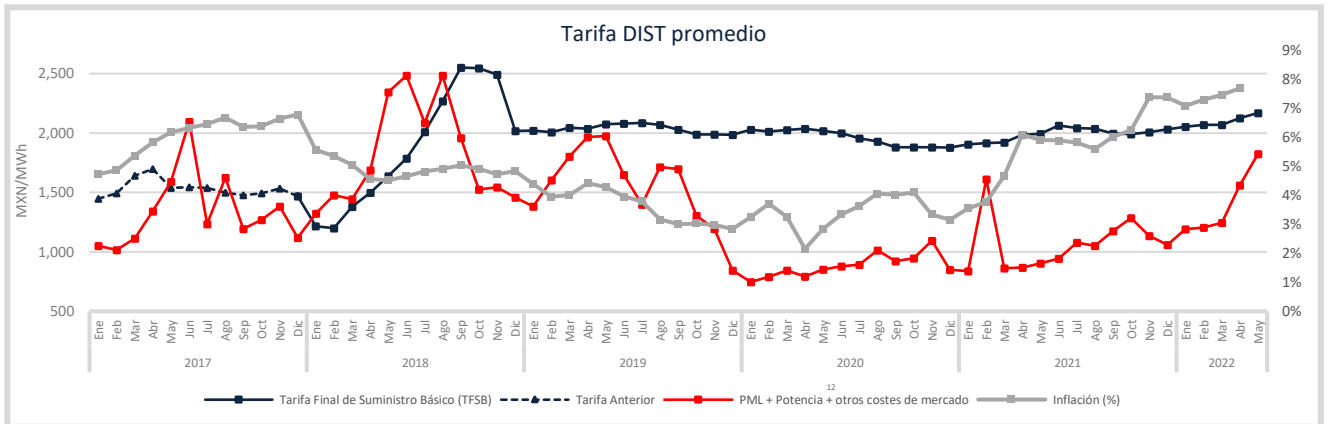
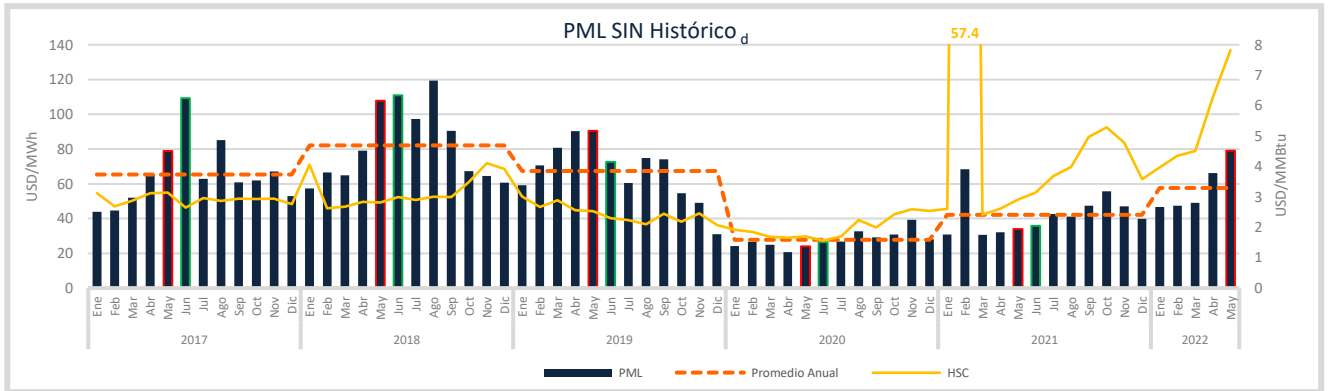
### Componente de Energía del PML<sup>11</sup> SIN Semanal



### Demanda MTR SIN<sup>6</sup> Semanal



1: Mercado en Tiempo Real  
 2: Sistema Interconectado Nacional  
 3: Promedio del PML de las horas mínimas, que comprenden las 12 horas con mayor precio (de la HE 16 a la HE 3).  
 4: Promedio del PML de las horas máximas, que comprenden las 12 horas de menor precio (de la HE 4 a la HE 15).  
 5: Solamente se incluyen 28 días de febrero 2020, para la comparación vs febrero 2019.  
 6: Demanda real del sistema por retiros.  
 7: Mercado de Bienes Adiantado.  
 8: Precio del Sistema Interconectado Nacional (incluyendo al medio OBCO2-34.5).  
 9: Fuente: Demanda.  
 10: Fuente: Demanda.  
 11: Fuente: Demanda.  
 Fuente: Demanda real del sistema por retiros: [www.cenace.gob.mx/SIM/REPORTES/ReportesRealSist.aspx](http://www.cenace.gob.mx/SIM/REPORTES/ReportesRealSist.aspx)



#### Tipo de cambio, & Precios de crudo

	MXN/USD	USD/bbl		
	TC	BRENT	WTI	MME
Semana año pasado	19.91	69.01	66.30	63.36
Semana actual	19.84	113.24	111.91	109.32
Variación %	-0.3%	64.1%	68.8%	72.5%

\*2021: 24 al 31 de mayo  
2022: 23 al 30 de mayo

## Mercados Energéticos Internacionales

