

## Noticias del Sector Eléctrico Mexicano

El 09 de junio se publicó en la página oficial de CFE el siguiente boletín electrónico: "LA CFE REALIZA SU PRIMERA OPERACIÓN DE ADMINISTRACIÓN DE PASIVOS EN EL MERCADO INTERNACIONAL DE FORMA EXITOSA".

Sabías que...

El porcentaje de generación mediante fuentes limpias del 2019 – 2021 ha sido de 22.2%, 26.6% y 29.5% respectivamente, donde en 2021 el 36% corresponde a generación Hidroeléctrica, 22% Eólica, 21% Fotovoltaica, 12% Nuclear y 9% a otras fuentes limpias como cogeneración, geotérmica y bioenergía.

\* Fuente: PROYECEN 2022-2024. CUADRO 1.5. EVOLUCIÓN HISTÓRICA DE LA GENERACIÓN TOTAL DE ENERGÍA ELÉCTRICA 2018-2021 (GWh)

11: Mercado en Tiempo Real  
 12: Sistema Interconectado Nacional  
 3-4: De la demanda promedio diaria  
 5: Solamente se incluyen 28 días de Febrero 2020, para la comparación vs Febrero 2019.  
 6-13: De mayo se consideran datos de la Demanda por retiros de CENACE.  
 7: Mercado de Día en Adelanto

8: Datos del Sistema Interconectado Nacional excluyendo el medio OBCOZ-34.5  
 9: Promedio del PML de las horas máximas, que comprenden las 12 horas con mayor precio (de la HE 16 a la HE 3).  
 10: Promedio del PML de las horas mínimas, que comprenden las 12 horas de menor precio (de la HE 4 a la HE 15)

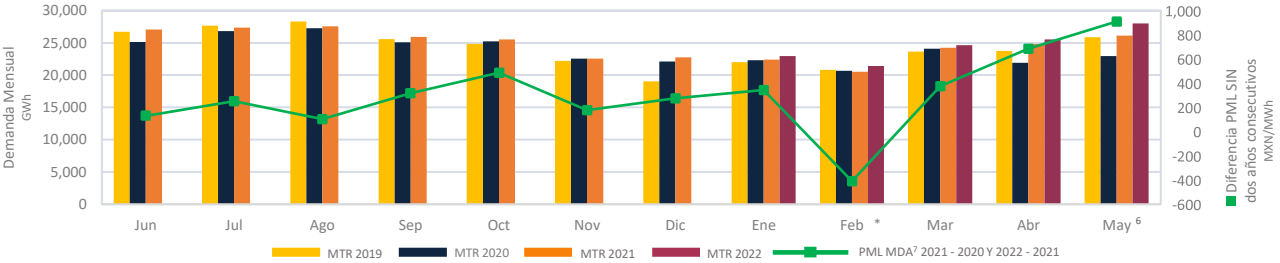
11: Precio Marginal Local  
 12: Fuente: Demanda  
 www.cenace.gob.mx/Grafica/Demanda  
 Demanda real del sistema por retiros:  
 www.cenace.gob.mx/SIM/VISTA/REPORTES/DemandaRealSist.aspx

## Análisis comparativo de la demanda de energía eléctrica MTR<sup>1</sup> entre 2022, 2021, 2020 y 2019 para el SIN<sup>2</sup>

Mes	MTR 2022 [GWh]	Variación 2022 <sup>3</sup>	MTR 2021 [GWh]	Variación 2021 <sup>4</sup>	Variación 2022/2021
Enero	22,887		22,410		↑ 2.1%
Febrero	21,391	↑ 3.5%	20,511	↑ 1.3%	↑ 4.3%
Marzo	24,560	↑ 3.7%	24,216	↑ 6.6%	↑ 1.4%
Abril	25,537	↑ 7.4%	24,845	↑ 6.0%	↑ 2.8%
Mayo <sup>5</sup>	27,996	↑ 9.6%	26,110	↑ 5.1%	↑ 7.2%
<b>Total</b>	<b>122,371</b>		<b>118,092</b>		<b>↑ 3.6%</b>

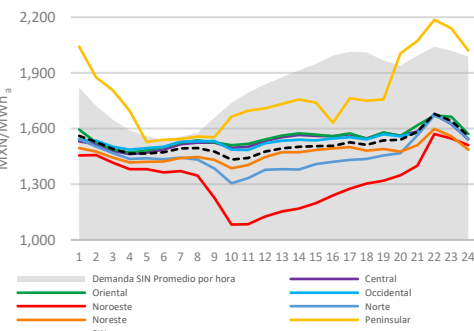
  

Mes	MTR 2021 [GWh]	Variación 2021 <sup>1</sup>	MTR 2020 [GWh]	Variación 2020 <sup>4</sup>	Variación 2021/2020	MTR 2020 [GWh]	Variación 2020 <sup>3</sup>	MTR 2019 [GWh]	Variación 2019 <sup>4</sup>	Variación 2020/2019
Enero	22,410	↑ 1.4%	22,310	↑ 3.4%	↑ 0.4%	22,310	↑ 3.4%	21,983	↑ 3.6%	↑ 1.5%
Febrero	20,511	↑ 1.3%	20,661	↑ 2.5%	↓ -0.7%	20,661	↑ 2.5%	20,798	↑ 4.7%	↓ -0.7%
Marzo	24,216	↑ 6.6%	24,072	↑ 5.2%	↑ 0.6%	24,072	↑ 5.2%	23,620	↑ 2.6%	↑ 1.9%
Abril	24,845	↑ 6.0%	21,879	↓ -6.1%	↑ 13.6%	21,879	↓ -6.1%	23,738	↑ 3.8%	↓ -7.8%
Mayo	27,018	↑ 5.2%	23,638	↑ 4.6%	↑ 14.3%	23,638	↑ 4.6%	26,763	↑ 9.1%	↓ -11.7%
Junio	27,077	↑ 3.6%	25,110	↑ 9.8%	↑ 7.8%	25,110	↑ 9.8%	26,734	↑ 3.2%	↓ -6.1%
Julio	27,335	↓ -2.3%	26,819	↑ 3.4%	↑ 1.9%	26,819	↑ 3.4%	27,660	↑ 0.1%	↓ -3.0%
Agosto	27,563	↑ 0.8%	27,265	↑ 1.7%	↑ 1.1%	27,265	↑ 1.7%	28,317	↑ 2.4%	↓ -3.7%
Septiembre	25,916	↓ -2.8%	25,085	↓ -4.9%	↑ 3.3%	25,085	↓ -4.9%	25,588	↓ -6.6%	↓ -2.0%
Octubre	25,512	↓ -4.7%	25,238	↓ -2.6%	↑ 1.1%	25,238	↓ -2.6%	24,830	↓ -6.1%	↑ 1.6%
Noviembre	22,550	↓ -8.7%	22,570	↓ -7.6%	↓ -0.1%	22,570	↓ -7.6%	22,198	↓ -7.6%	↑ 1.7%
Diciembre	22,745	↓ -2.4%	22,110	↓ -5.2%	↑ 2.9%	22,110	↓ -5.2%	21,569	↓ -6.0%	↑ 2.5%
<b>Total</b>	<b>297,700</b>		<b>286,756</b>		<b>↑ 3.8%</b>	<b>286,756</b>		<b>293,797</b>		<b>↓ -2.4%</b>



\*La demanda de Febrero 2021 se ha visto influenciada por la situación de Alerta Nacional declarada entre los días 13 a 20.

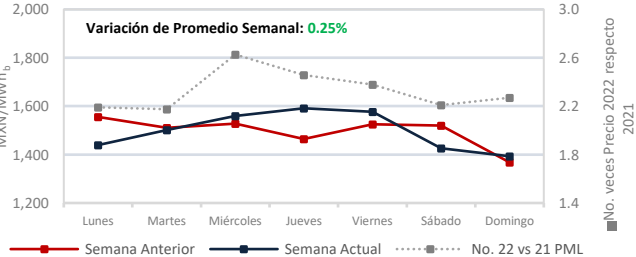
## PML Regional<sup>8</sup>



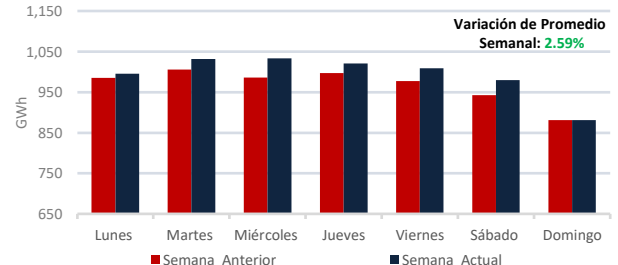
	PML*				PML* Precio máximo PML <sup>9</sup>				PML* Precio mínimo <sup>10</sup>			
	Rango	Media	Desviación Standard	Coefficiente de Variación	Rango	Media	Desviación Standard	Coefficiente de Variación	Rango	Media	Desviación Standard	Coefficiente de Variación
SIN	517	1,558	98	6%	482	1,613	96	6%	262	1,503	65	4%
CEN	422	1,581	82	5%	403	1,617	83	5%	270	1,545	64	4%
ORI	425	1,592	86	5%	399	1,637	86	5%	248	1,547	58	4%
OCC	439	1,577	86	5%	416	1,610	85	5%	307	1,544	74	5%
NOE	749	1,375	157	11%	488	1,478	120	8%	485	1,272	118	9%
NOR	639	1,473	135	9%	498	1,559	121	8%	350	1,386	84	6%
NE	475	1,494	96	6%	435	1,545	88	6%	301	1,443	74	5%
PEN	2,724	1,953	489	25%	2,619	2,094	598	29%	1,511	1,812	291	16%
BCA	5,199	1,925	1,050	55%	5,057	2,429	1,124	46%	2,580	1,421	667	47%
BCS	2,693	5,003	828	17%	2,419	5,512	651	12%	2,015	4,494	658	15%

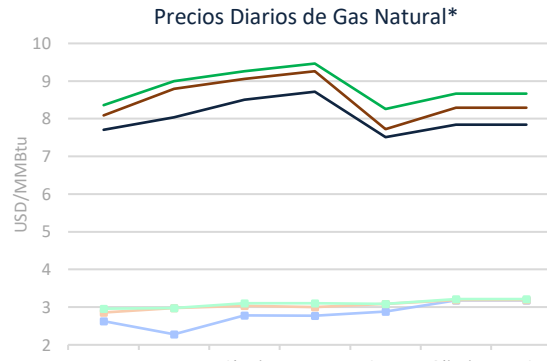
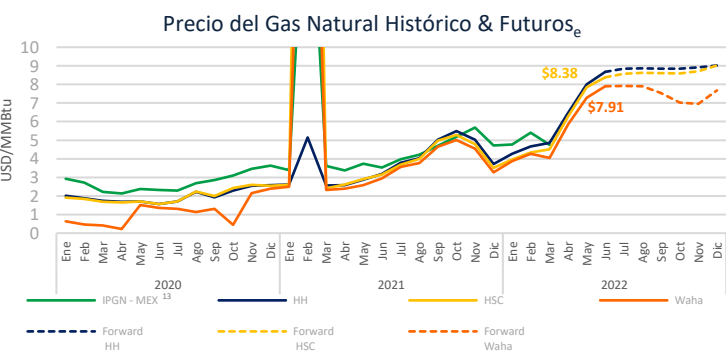
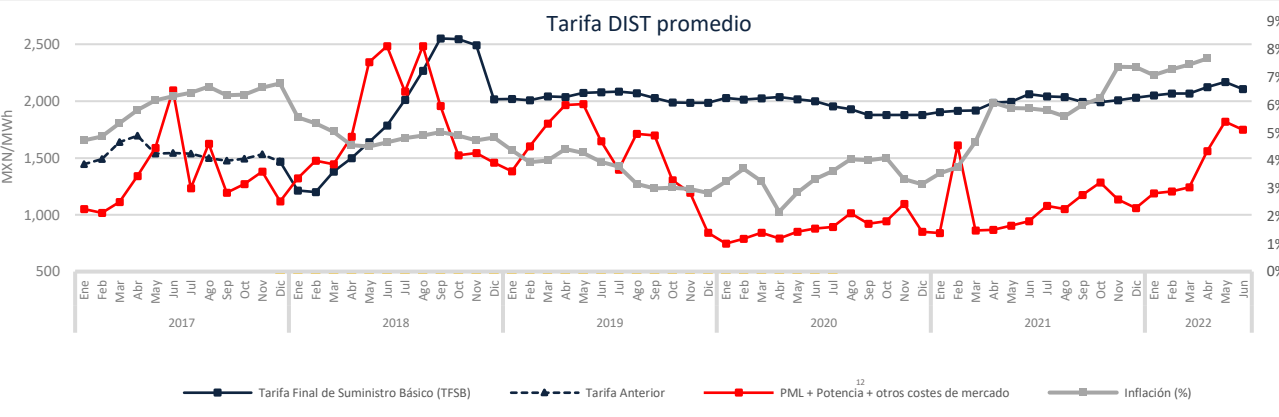
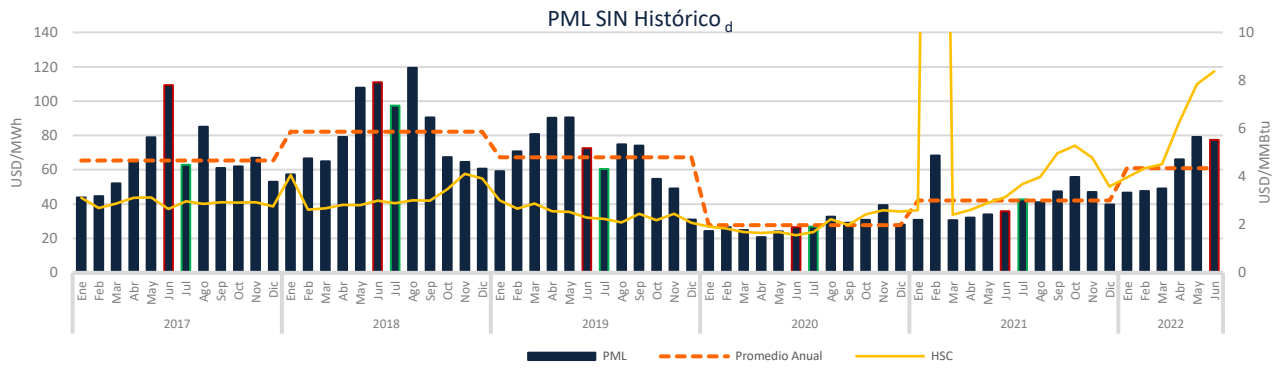
\*Horario de Lunes a Viernes del 06 al 10 de junio de 2022

## Componente de Energía del PML<sup>11</sup> SIN Semanal



## Demanda MTR SIN<sup>c</sup> Semanal

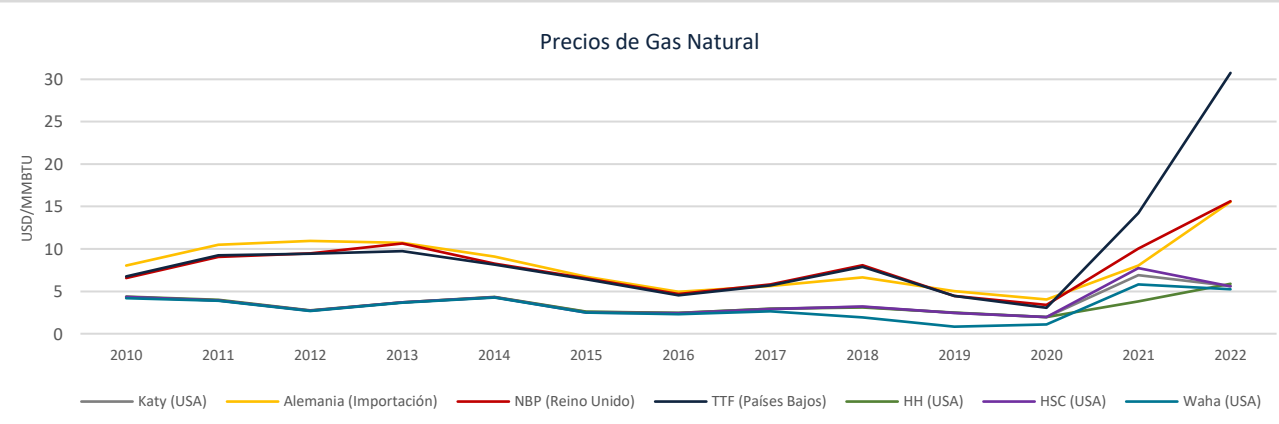




Tipo de cambio, & Precios de crudo

	MXN/USD		USD/bbl		
	TC	BRENT	WTI	MME	
Semana año pasado	19.78	72.23	63.95	66.46	
Semana actual	19.59	121.75	120.44	114.76	
Variación %	-1.0%	68.6%	88.3%	72.7%	

## Mercados Energéticos Internacionales



Disclaimer: "La información contenida en esta Newsletter es una recopilación de datos obtenidos por Fistera Energy que no han sido verificados de forma independiente. Por ello, ninguna de las sociedades del Grupo Fistera Energy realiza u otorga representación o garantía alguna, expresa o implícita, en relación con la exactitud o integridad de dicha información, por lo que el receptor deberá en todo momento realizar sus propias valoraciones y análisis."

d: Fuente: <https://www.conace.gob.mx/SIM/VISTA/REPORTES/freEnergySistemaEM.asp>  
 e: <http://www.snil.com>  
 f: <https://www.banxico.org.mx/portafolio-mercado-cambiar/mexico.html>  
 g: <https://www.eia.com>  
 h: <https://www.eia.com>  
 i: <https://www.eia.com>  
 j: <https://www.eia.com>  
 k: <https://www.eia.com>  
 l: <https://www.eia.com>  
 m: <https://www.eia.com>  
 n: <https://www.eia.com>  
 o: <https://www.eia.com>  
 p: <https://www.eia.com>  
 q: <https://www.eia.com>  
 r: <https://www.eia.com>  
 s: <https://www.eia.com>  
 t: <https://www.eia.com>  
 u: <https://www.eia.com>  
 v: <https://www.eia.com>  
 w: <https://www.eia.com>  
 x: <https://www.eia.com>  
 y: <https://www.eia.com>  
 z: <https://www.eia.com>